

世界を、もっとフラットに。

FUJITEC

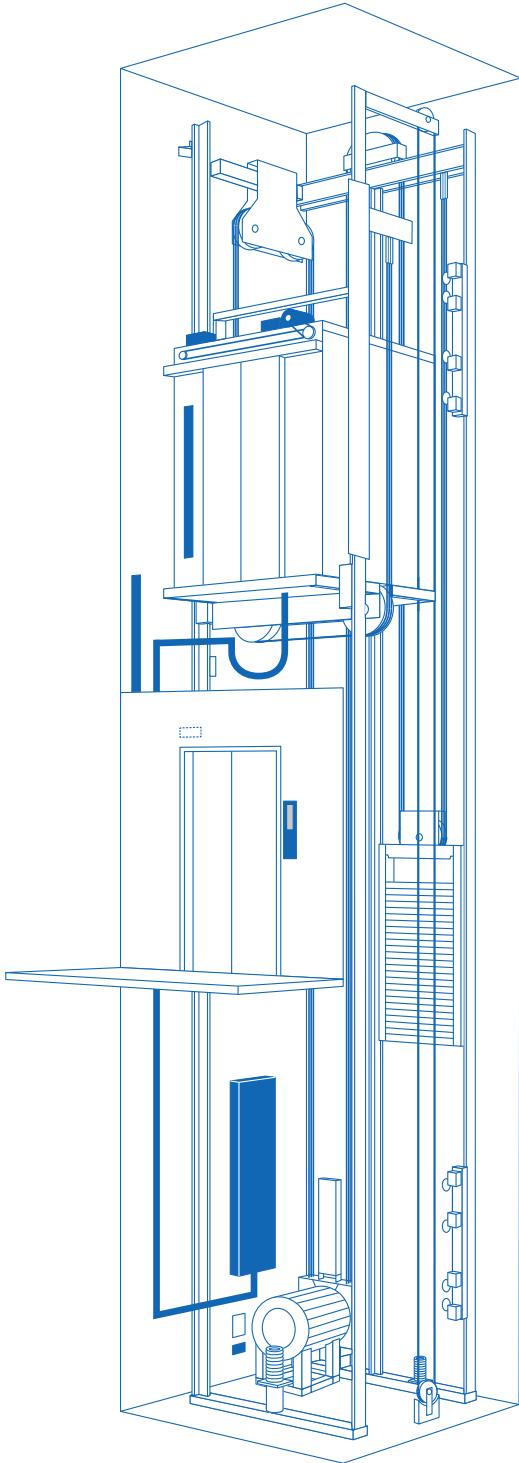


規格型エレベータ

制御盤交換パッケージ(機械室なし式)

# SMA-UP

Sustainable Modernization for Alliance  
of Universal Package



# 今までにないお手軽な エレベータリニューアル、 それが「SMA-UP」です。

「SMA-UP」は、国内のみならずグローバル市場でブランド展開するフジテックがお届けする、スタンダード仕様に特化した作り込み、生産プロセス革新により生まれた新しいリニューアルです。  
もっと手軽に・もっと身近に、「SMA-UP」は  
お客さまに新しい価値をご提案します。

## ポイント

### POINT 1 最新の制御システムへ

今や一般的となった制御リニューアル。  
故障の多くは制御部品の劣化が原因となります。電子部品を中心としたリニューアルで安心してご利用いただけます。

### POINT 2 メーカー保証の制御システム

安心・安全の要となる駆動系はフジテックの最新の制御システムに。  
製造元が曖昧になることなく、信頼の大手専門メーカーが末長くサポートします。

### POINT 3 価値あるメンテナンス

リニューアルは、その先さらに20年の毎日の“安心・安全”への投資。  
施工後に適用される最新のリモートメンテナンスは、日常の安心と地震などの非常時の頼れるサポートを提供します。

#### リモート自動点検・遠隔監視システム

##### 「NEWゴールドメンテナンス」 基本仕様

エレベータの運行を24時間365日、休まず見守り続ける技術で故障に至る前の予兆・変調を事前に捉え、最適なメンテナンスを実現します。※別途「NEWゴールドメンテナンス」契約が必要です。

#### セーフネットセンター

24時間365日、エレベータの遠隔監視を担う「セーフネットセンター」。緊急時には状況を把握し、広域災害時には対策の最前線として機能します。



#### 遠隔救出サービス

緊急時には、「セーフネットセンター」にて映像と音声で状況を把握し、利用者を救出します。  
※遠隔救出サービスには別途「NEWゴールドメンテナンス」契約が必要です。

## 意匠器具

### かご操作盤



デジタル  
インジケータ  
基本仕様



液晶  
インジケータ  
オプション仕様



液晶インジケータ  
非接触ボタン  
AirTap  
オプション仕様

### 乗場操作盤



デジタル  
インジケータ  
基本仕様



液晶  
インジケータ  
オプション仕様



デジタルインジケータ  
AirTap  
オプション仕様

### 操作ボタン

点灯時

消灯時



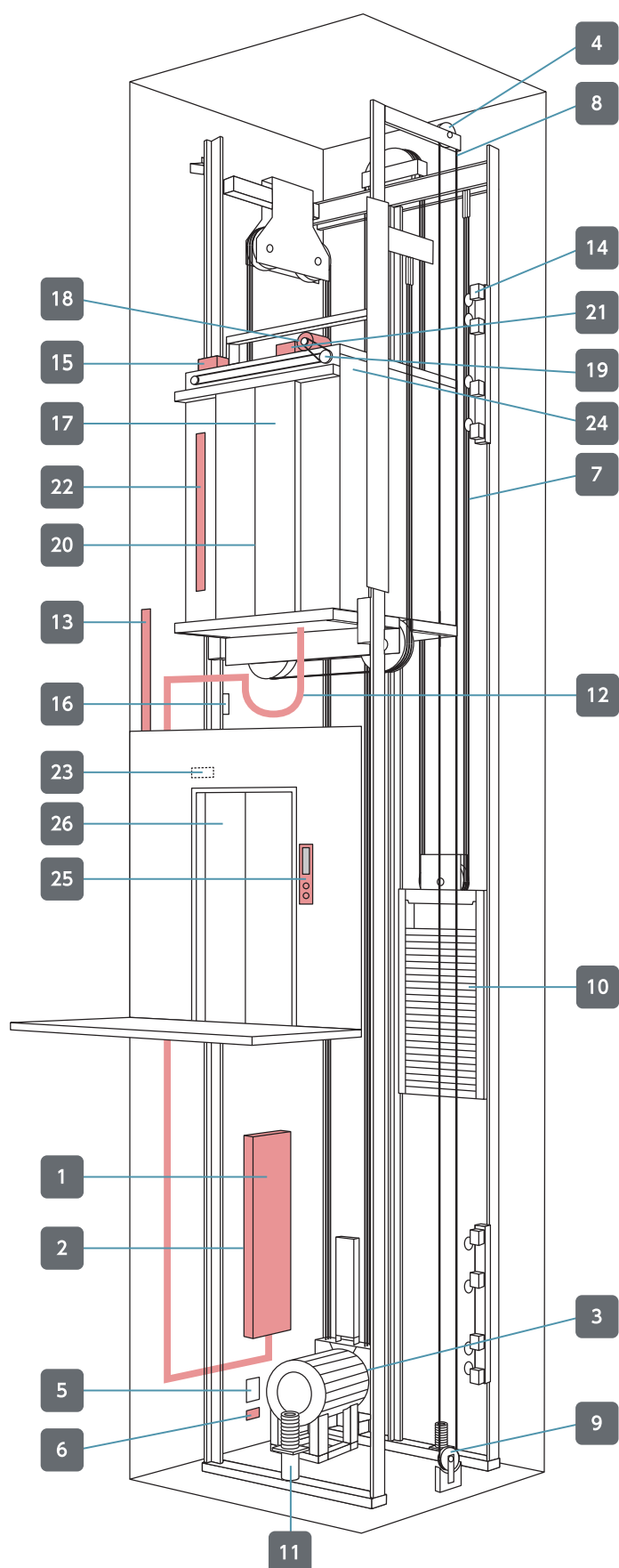
標準ボタン



非接触ボタン

非接触  
センサー

## 新機種「SMA-UP」の工事内容



部位 番号	機器名	フジテック 製品		他メーカー 製品	
		基本 更新	有償 付加	基本 更新	有償 付加
1	制御盤	●		●	
2	停電時自動着床装置	●		●	
3	巻上機		●	●	
4	調速機		●		
5	P波・S波 地震感知器		●		●
6	冠水検出装置	●		●	
7	主ロープ		●	●	
8	調速機ロープ		●		
9	調速機ロープ張り車				
10	釣合いおもり				
11	緩衝器				
12	トラベリングケーブル	●		●	
13	塔内電線	●		●	
14	リミットスイッチ		●	●	
15	着床位置検出スイッチ (IR)	●		●	
16	着床位置装置プレート		●	●	
17	ドア装置	かごドア		●	
18		ドア制御装置・ドアモータ		●	
19		ドア開閉装置		●	
20		光電式多光軸センサー		●	●※1
21	かごコントロールユニット ※2	●		●	
22	かご操作盤	●		●	
23	乗場開閉装置		●		
24	かご内照明LED化	●※3		●※3	
25	乗場押ボタン・位置表示灯	●		●	
26	乗場ドア		●		

※1 タイプにより更新、追加が不可となる場合があります。

※2 既設のエレベータにより、機器の位置が異なる場合があります。

※3 直管タイプの場合LED交換が不可となる場合があります。

本工事は電子機器の交換を主とした工事となり、下記既存不適格は解消されません。

●戸開走行保護装置の設置義務付け(令第129条の10 第3項第1号)

●地震時管制運転装置の義務付け(令第129条の10 第3項第2号)

●耐震対策(2014年建築基準法施行令改正内容適合耐震強化)

本工事ご採用にあたっては、現場調査ならびに技術検討が必要となるケースがございます。

現場調査、技術検討の結果、本工事が施工できない場合も想定されます。

予めご了承くださいませようお願い申し上げます。詳しくは当社担当者にお問合せください。

交換していない箇所(かご・乗場ドア等)が原因の不具合は改善されません。別途工事が必要となります。

<p>停電時 自動着床装置</p> <p>基本仕様</p>	<p>停電が発生し、エレベータが停止した場合、自動的にバッテリーを利用して、かごを最寄階まで移動。 ドアを開いて乗客を救出します。停電を伴う大きな地震でも、乗客の閉じ込めを防ぎます。</p>
<p>P波センサー付 地震時管制運転</p> <p>推奨仕様</p> 	<p>地震による乗客の閉じ込めを防止するため、センサーが地震を検知すると直ちに管制運転を開始します。P波センサーが初期微動（P波）を検知し、自動的に最寄階へ停止。ドアを開放して乗客の閉じ込めを防ぎます。</p>
<p>リスタート運転</p> <p>推奨仕様</p> 	<p>地震時管制運転中に安全装置が作動して、エレベータが途中で停止し、その後安全装置が正常に復帰した場合、自動的に地震時管制運転を再開し安全を確認しながら、最寄階へ救出運転を行い、ドアを開くことで乗客を救出します。 ※本機能を追加するには耐震補強工事（2009年建築基準法施行令改正内容適合耐震強化）が必要となります。</p>
<p>自動診断・ 仮復旧運転</p> <p>推奨仕様</p> 	<p>地震時管制運転による休止後、地震によるエレベータの物的損傷の有無を自動的に診断し、運行に支障がないと判断した場合、専門技術者の到着を待たずにエレベータを仮復旧運転させます。なお、通常運転には専門技術者による点検が必要となります。 ※この機能を有効にするには、別途「NEWゴールドメンテナンス契約」が必要です。 ※本機能を追加するには耐震補強工事（2009年建築基準法施行令改正内容適合耐震強化）が必要となります。</p>
<p>光電式 多光軸センサー</p> <p>推奨仕様</p> 	<p>出入口のほぼ全面に赤外線ビームを照射し、目に見えない光のカーテンを張り巡らせます。その光を一部分でも遮ると、閉まりかけたドアが反転します。多光軸にすることで、ドアが閉まる時の人や物などの動きの検知性を高めています。</p>
<p>「エアータップ」 非接触ボタン</p> <p>オプション仕様</p>	



- 1 **きれい**  
ボタンに触れずに操作
- 2 **はやい**  
かざすだけで操作完了
- 3 **かんたん**  
いつもと同じ操作方法

#### 「エアータップ」非接触ボタンとは？

｜ ボタンに手や指をかざすだけでエレベータを操作できる機能です。

｜ プッシュ式ボタンに、赤外線ビーム式のセンサーを内蔵。センサーが5cm以内に物体を検知するとボタンが反応する仕組みです。

#### NEW プッシュ式ボタン一体型

小型化した非接触センサーをプッシュ式ボタンに内蔵しております。

**You Tube** ご使用方法について <https://youtu.be/DrSL25v18tU>



## フジテック株式会社

■本 社／〒522-8588 滋賀県彦根市宮田町591-1（ビッグウィング） TEL：(0749)30-7111  
 ■東 京 本 社／〒108-8307 東京都港区白金1-17-3 NBFプラチナタワー TEL：(03)4330-8200  
 ■近畿統括本部／〒530-0001 大阪市北区梅田1-13-1（近畿メトロポリタンオフィス） TEL：(06)7639-8000  
 北海道：(011)281-1070／東北：(022)222-0271／北陸：(076)261-5108／北関東：(048)645-0480  
 東関東：(043)224-2271／横浜：(045)412-4800／静岡：(054)255-3701／名古屋：(052)229-1805  
 京滋：(075)320-5300／神戸：(078)391-4795／中四国：(082)223-6733／九州：(092)281-0045  
 沖縄：(098)862-8747

お客さま相談室 ☎ **0120-807-922**

受付時間（土・日・祝・当社休業日を除く）9:00-17:00

ホームページ

<https://www.fujitec.co.jp/>

●商品改良のため、仕様・デザインなどは予告なしに変更することがありますので、ご了承ください。



見て、触れて、体感 フジテックのショールーム! **Creative Studio**