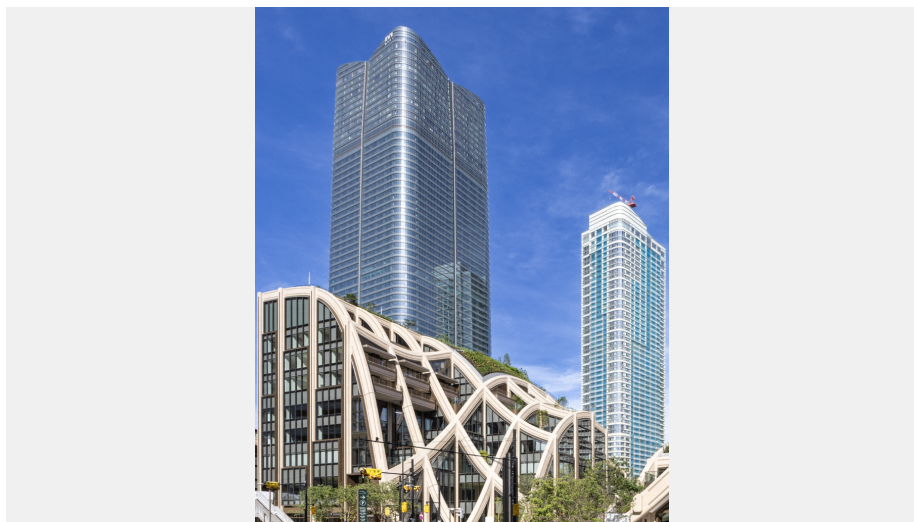


“緑に包まれ、人と人をつなぐ「広場」のような街 - Modern Urban Village -” がコンセプトの「麻布台ヒルズ」は、広大な中央広場を街の中心に据え、オフィス、住宅、ホテル、インターナショナルスクール、商業施設、文化施設など、多様な都市機能が集積したコンパクトシティです。

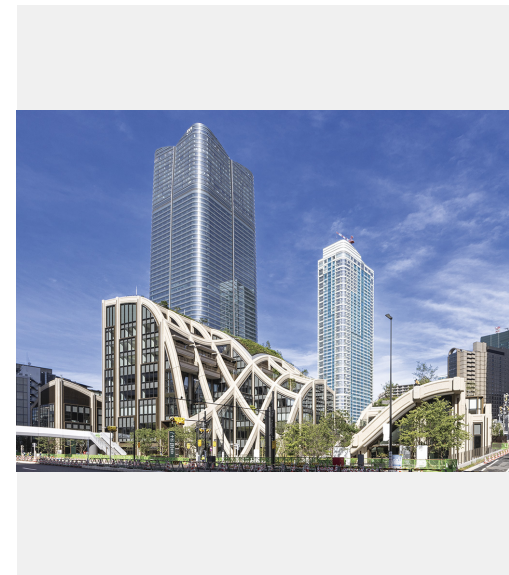
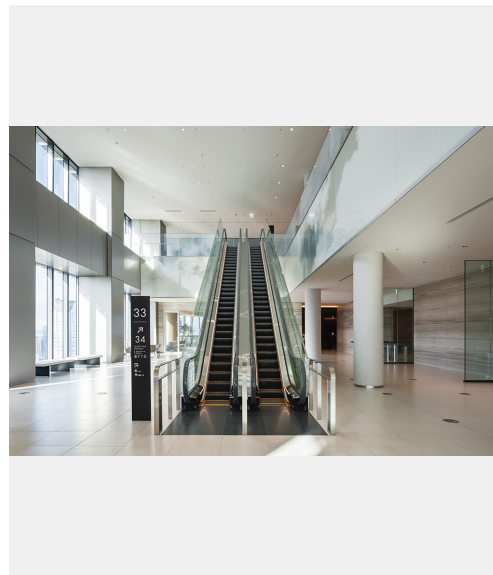
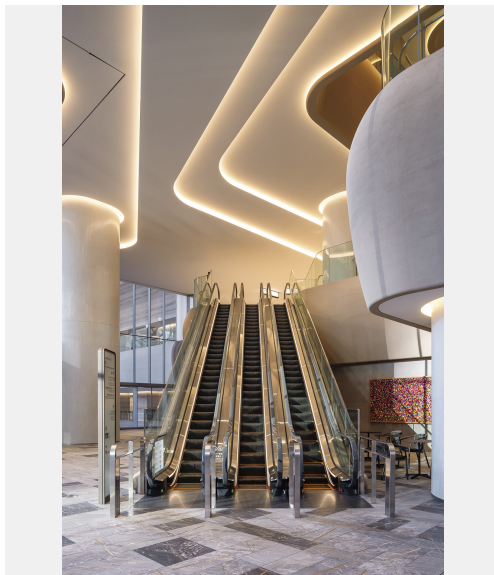
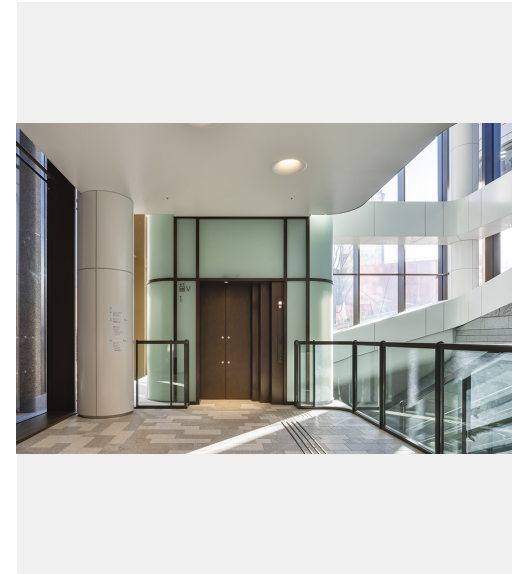
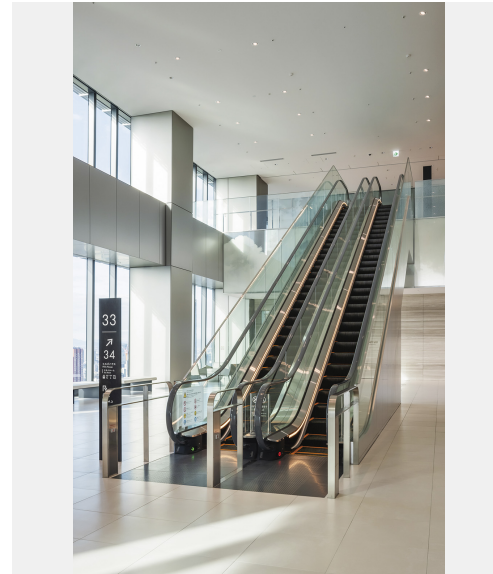
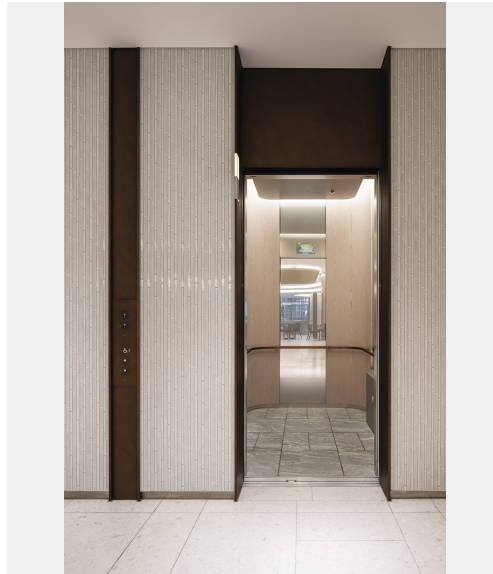
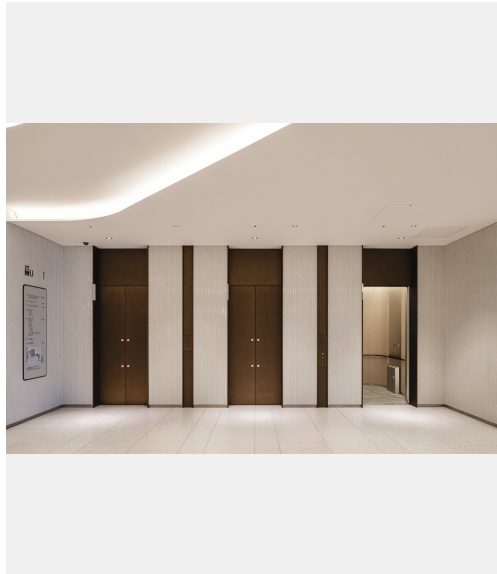
ここにフジテックのエレベータ71台、エスカレータ39台を納入。利用者が多い建物の輸送効率を上げるため開発された2階建てのダブルデッキエレベータも16台納入しています。

複数のデザイナーが手掛けている「麻布台ヒルズ」は、それぞれのエレベータが館内施設と調和するデザインを採用しています。地下から移動するエレベータは、明るい印象の全面ガラスクロス照明を使用。アンティークブロンズの木目で構成された、シックなデザインのエレベータに仕上がっています。また、石畳風の床と天井のダウンライトで柔らかな印象に仕上げたエレベータもあります。

エスカレータにはスカートガードLED照明を採用。昼夜問わず利用者の足元を明るく照らし、より華やかに演出しています。



施主	虎ノ門・麻布台地区市街地再開発組合
設計・監理	森ビル株式会社一級建築士事務所／株式会社日本設計
施工	森ビル株式会社一級建築士事務所／株式会社日本設計／清水建設株式会社一級建築士事務所（地下構造）
発注者	清水建設株式会社





物件名

麻布台ヒルズ

所在地

東京・麻布台

竣工

2023年

仕様

エレベータ 71台
エスカレータ 39台

仕様

エレベータ

機種	用途	積載 (kg)	定員 (名)	速度 (m/min)	停止階数 (階)	台数 (台)
PM-GL	乗用			240		8
PM-GL	乗用			210		8
PM-GL	人荷用			240		2
Order XIOR	乗用			105		12
Order XIOR	乗用			90		7
Order XIOR	乗用			60		8
Order XIOR	乗用			45		2
Order XIOR	人荷用			105		2
Order XIOR	人荷用			90		4
Order XIOR	人荷用			60		5
XIOR	乗用			60		3
XIOR	乗用			45		1
XIOR	住宅用			60		7
XIOR	住宅用			45		1
オートキャリ ー	小荷物用			30		1

エスカレータ

機種	モデル	ステップ幅 (mm)	階高 (mm)	勾配 (度)	台数 (台)
GS-NX	S	600		30°	39