



物件名

LaLa arena TOKYO-BAY

所在地

千葉・船橋

竣工

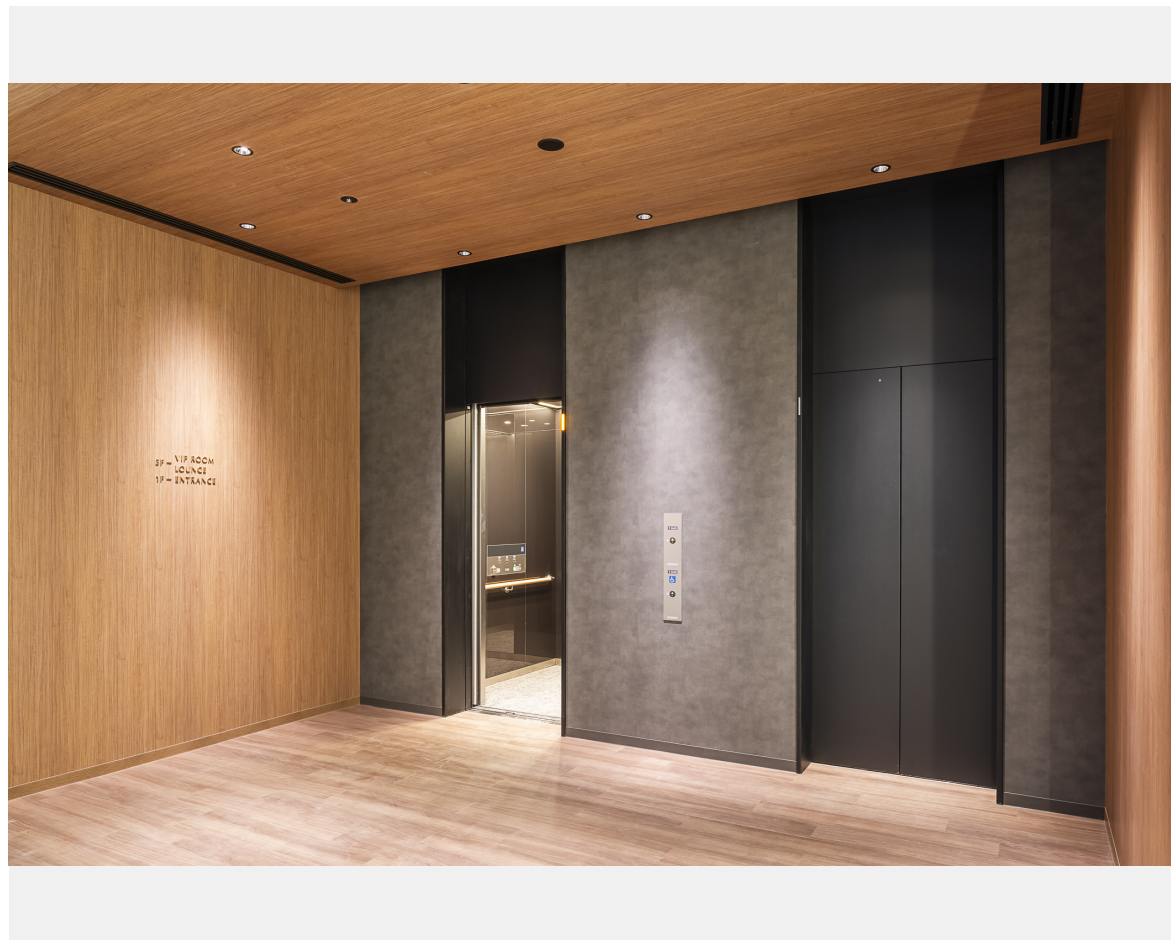
2024年

仕様

エレベータ 6台
エスカレータ 10台

「LaLa arena TOKYO-BAY(ららアリーナ 東京ベイ)」は、千葉県船橋市にある収容客数1万人規模の大型多目的アリーナです。B.LEAGUE（ジャパン・プロフェッショナル・バスケットボールリーグ）の千葉ジェッツがホームアリーナとして利用するほか、音楽コンサート、スポーツイベント、企業の展示会などさまざまなイベントに対応します。

ここにはフジテックのエレベータ6台、エスカレータ10台を納入。混雑するエントランス近くのエレベータは、複数の車いすやベビーカーを一度に輸送することができる大型の26人乗りを採用しています。また、バックヤード用1台を除く5台すべてのエレベータに車いす仕様を設置。車いすユーザーのアクセシビリティを確保し、誰もがスポーツを楽しめる空間を移動の面から支援しています。



施主	三井不動産株式会社、株式会社ミクシィ
設計	清水建設株式会社
施工	清水建設株式会社



物件名

LaLa arena TOKYO-BAY

所在地

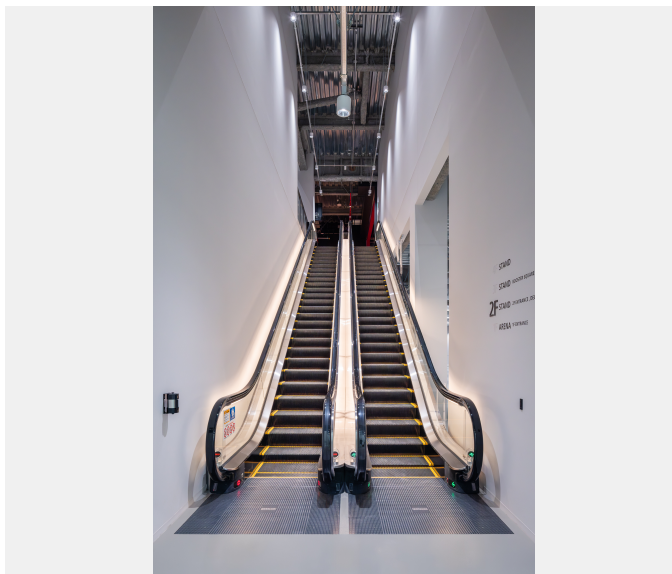
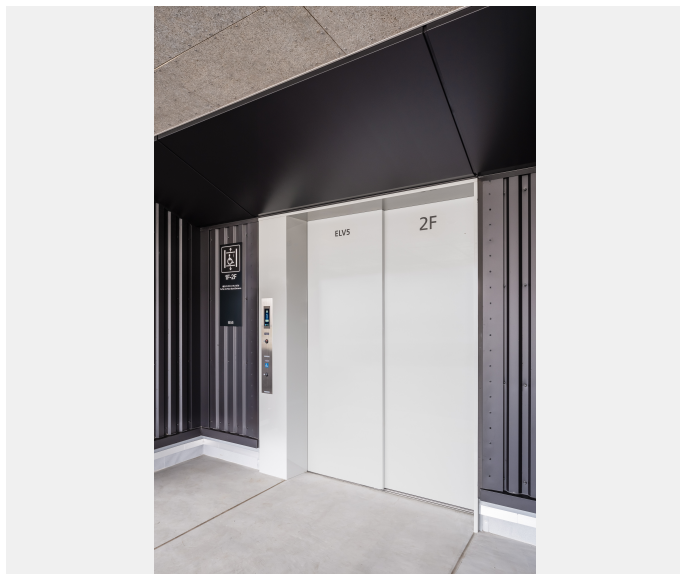
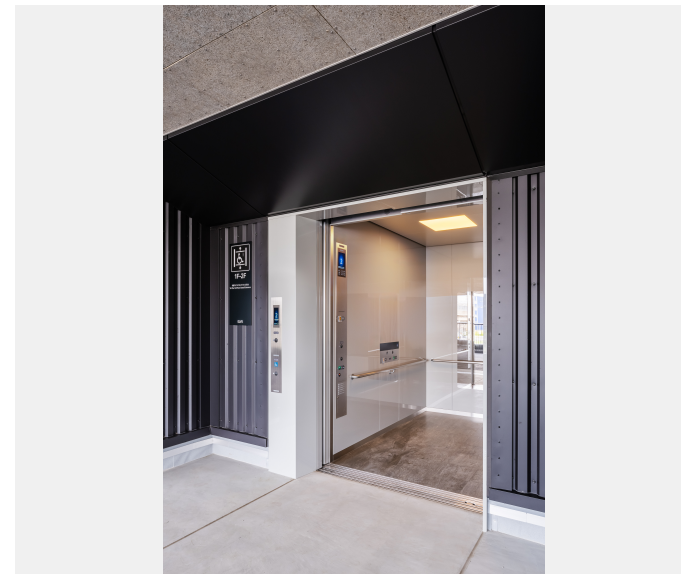
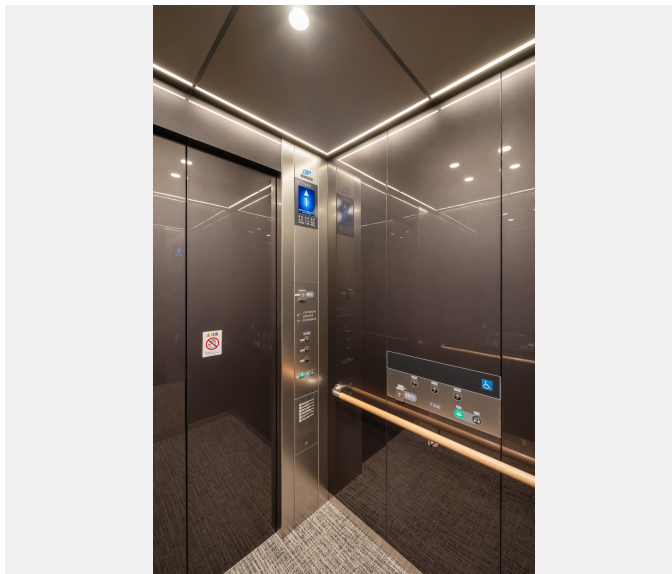
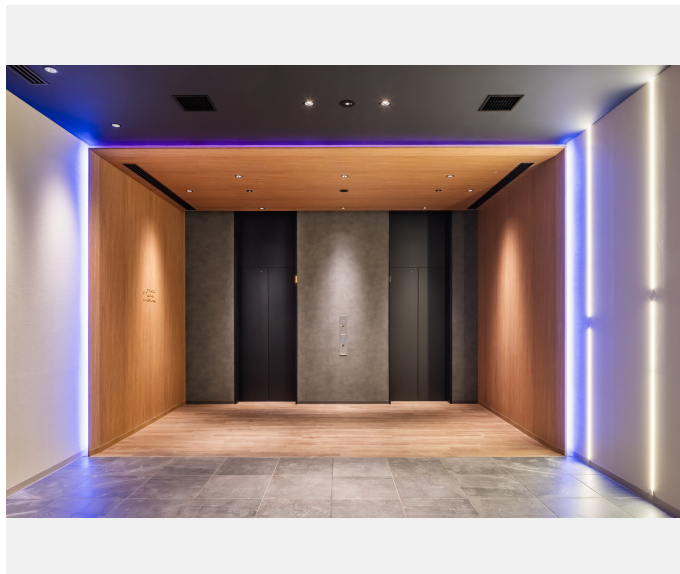
千葉・船橋

竣工

2024年

仕様

エレベータ 6台
エスカレータ 10台





物件名

LaLa arena TOKYO-BAY

所在地

千葉・船橋

竣工

2024年

仕様

エレベータ 6台
エスカレータ 10台

仕様 エレベータ

機種	用途	積載 (kg)	定員 (名)	速度 (m/min)	停止階数 (階)	台数 (台)
Order XIOR	人荷用	2000	30	90	5	1
Order XIOR	人荷用	1450	22	90	4	1
Order XIOR	人荷用	1750	26	45	2	1
XIOR	乗用	1000	15	90	3	2
XIOR	乗用	900	13	45	3	1

エスカレータ

機種	モデル	ステップ幅 (mm)	階高 (mm)	勾配 (度)	台数 (台)
GS-NX	F	800	5250	30	4
GS-NX	F	800	4800	30	6