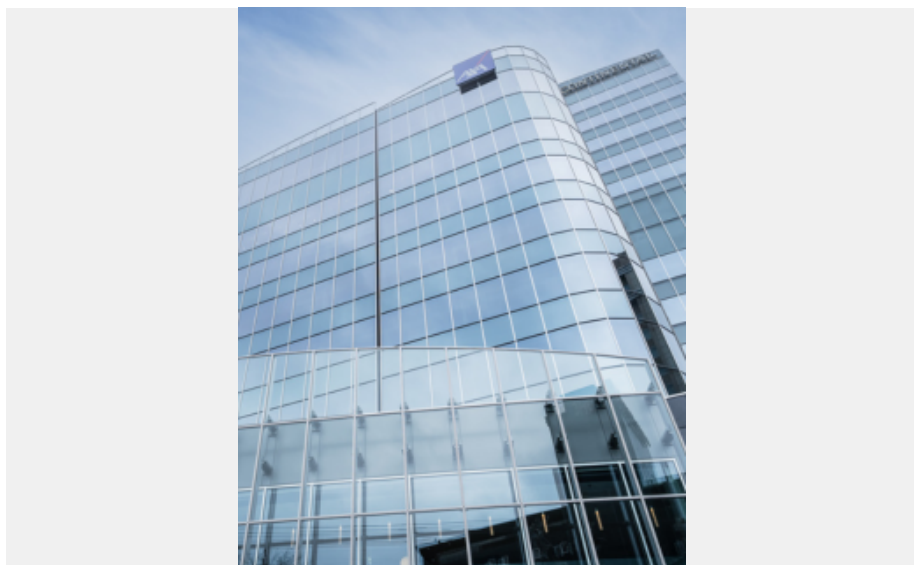
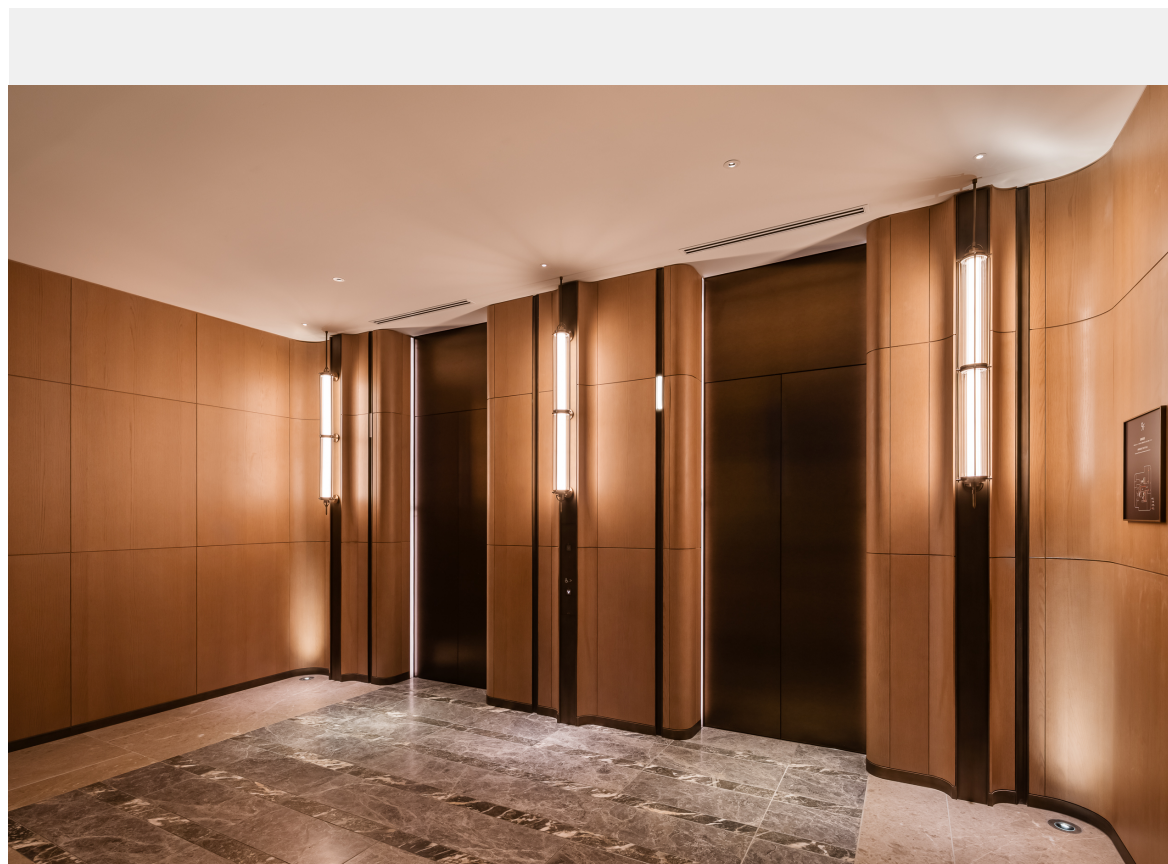




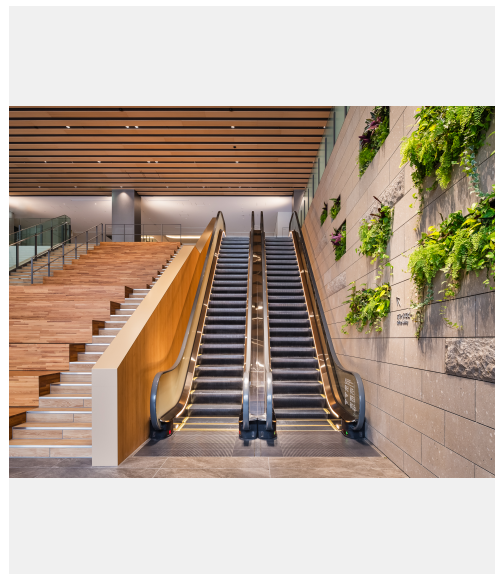
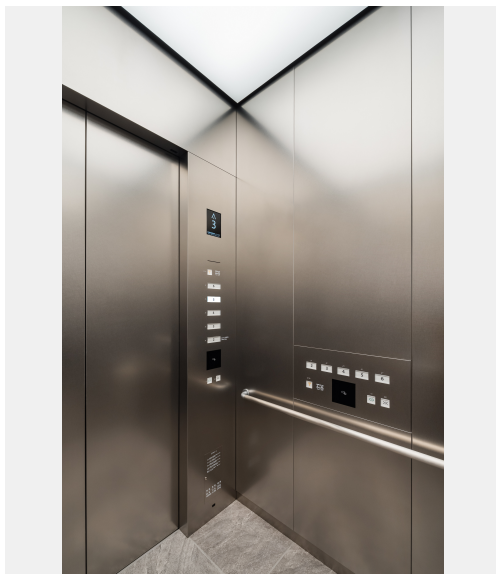
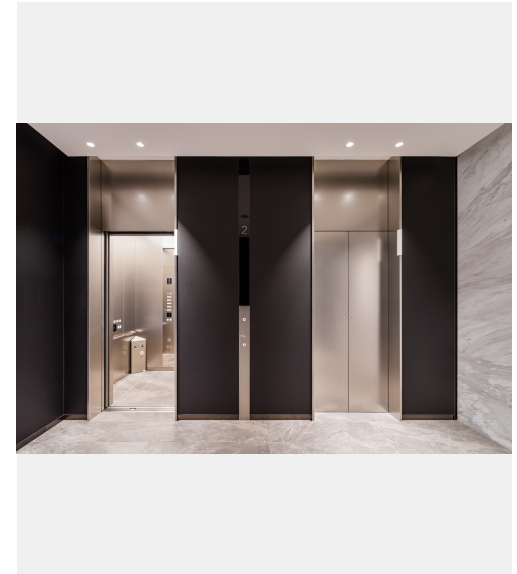
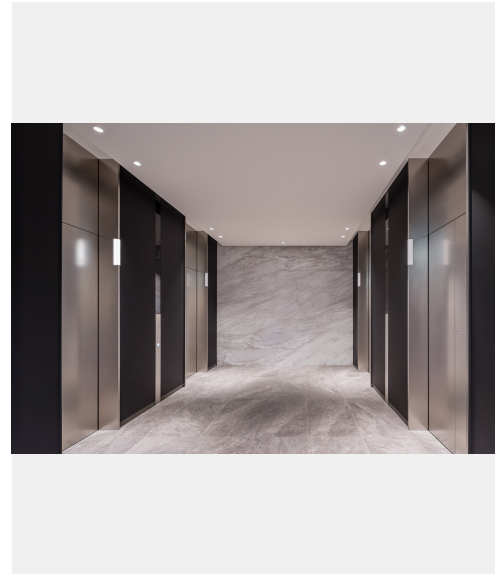
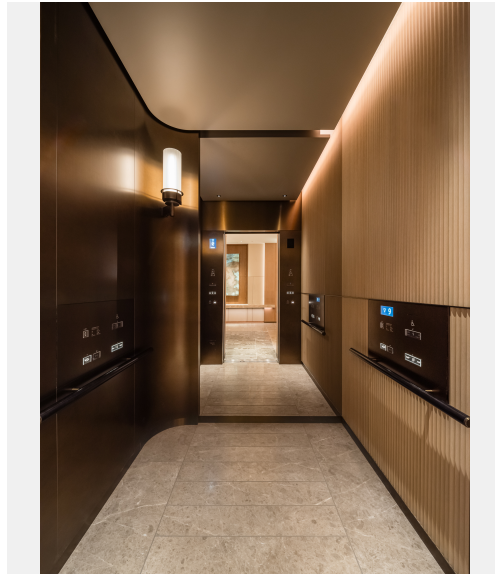
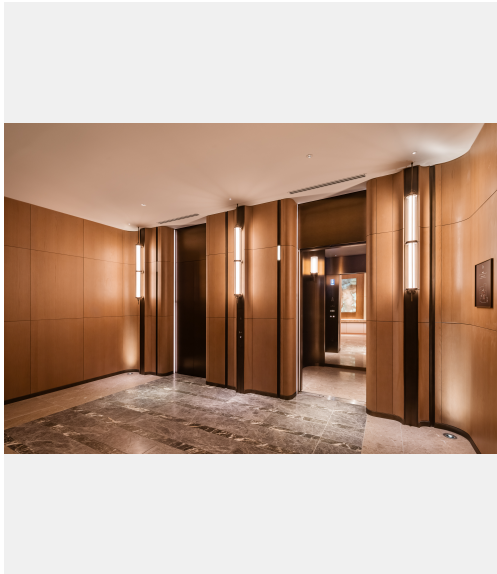
札幌市の都心南端・中島公園エリアに位置する地上14階建ての「ライラックスクエア」は、1～3階が商業施設、4～8階がオフィス、9階以上には道内初進出となる外資系ラグジュアリーホテル「インターコンチネンタル札幌」が入る複合施設です。オフィスフロアには、豊平川を望む屋外テラスやビジネスラウンジを設け、働く人々のウェルビーイングを重視した「ウェルネスオフィス」として新たな価値を提供します。

当社はここに、エレベータ19台とエスカレータ2台を納入。

「インターコンチネンタル札幌」のエレベータは、間接照明と一面だけあしらった木リブパネルが印象的で、柔らかな光を放つブラケットライトや石畳風の床材と調和し、利用者に心地よい移動空間を演出しています。オフィスフロアのエレベータにはステンレス仕上げを採用し、洗練された印象に仕上げています。また、エレベータホールへと続くエスカレータにはスカートガードLED照明を設置し、光ムラのない自然な光で足元を照らすことで、スタイリッシュかつ安心感のある空間を実現しています。



施主	株式会社久米設計
設計・監理	株式会社竹中工務店
施工	株式会社竹中工務店





物件名

ライラックスクエア

所在地

北海道・札幌

竣工

2025年

仕様

エレベータ 19台
エスカレータ 2台



仕様
エレベータ

機種	用途	積載 (kg)	定員 (名)	速度 (m/min)	停止階数 (階)	台数 (台)
Order XIOR	乗用	1350	20	105		5
Order XIOR	乗用	1200	18	105		7
Order XIOR	乗用	1350	20	60		1
Order XIOR	人荷用	1150	17	105		4
Order XIOR	人荷用	1150	17	60		1
XIOR	乗用	1000	15	60		1

エスカレータ

機種	モデル	ステップ幅 (mm)	階高 (mm)	勾配 (度)	台数 (台)
GS-NX	S	1000	5350	35	2