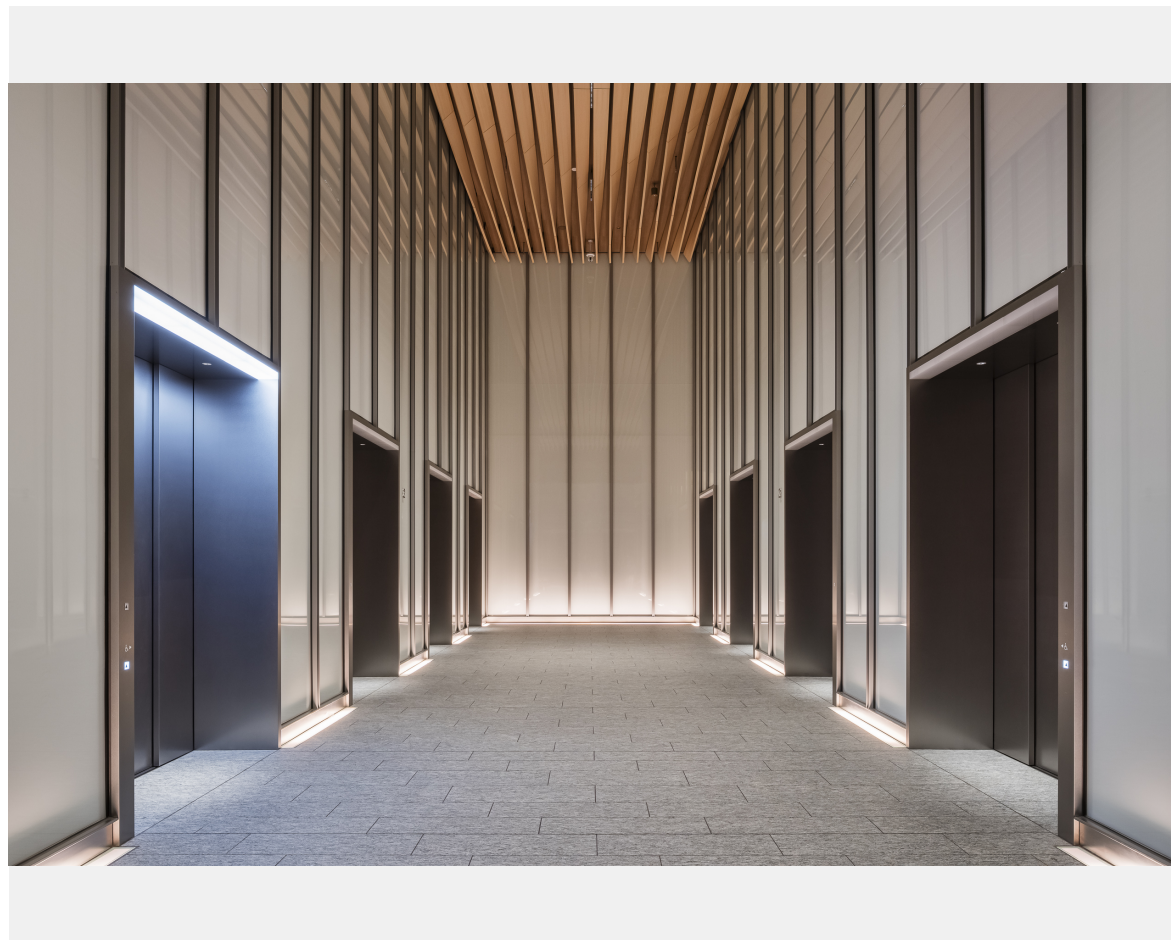
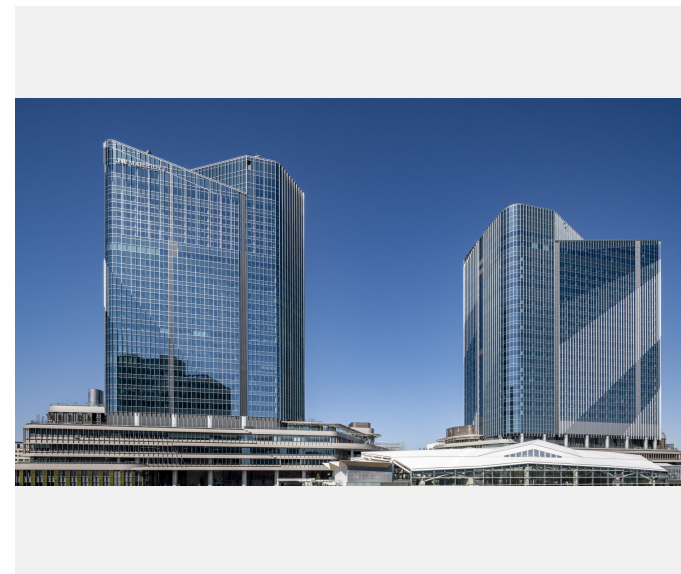
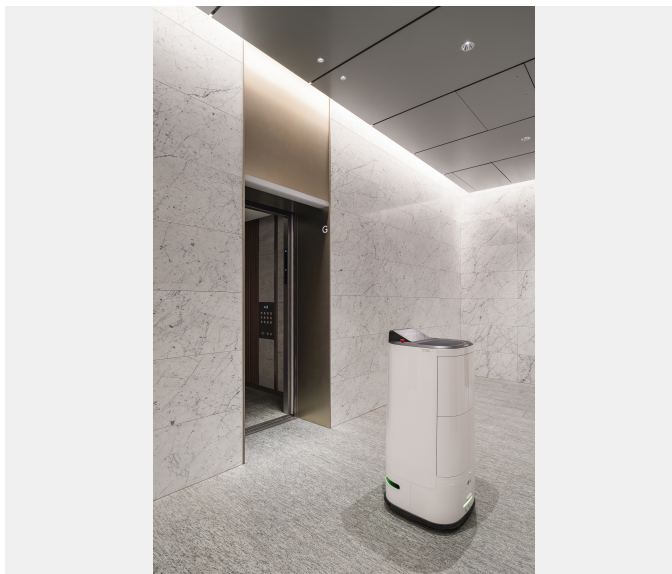
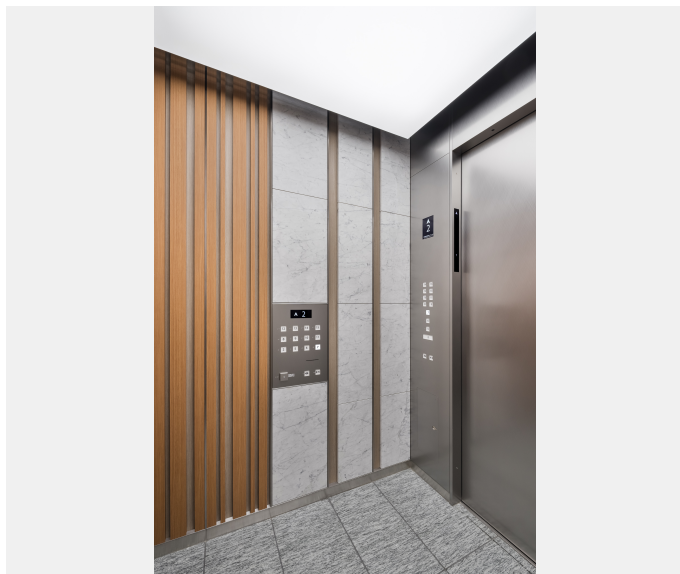
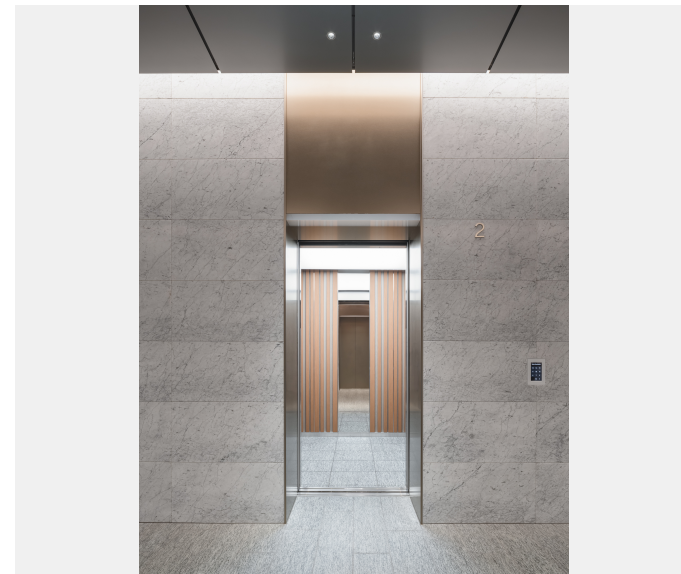
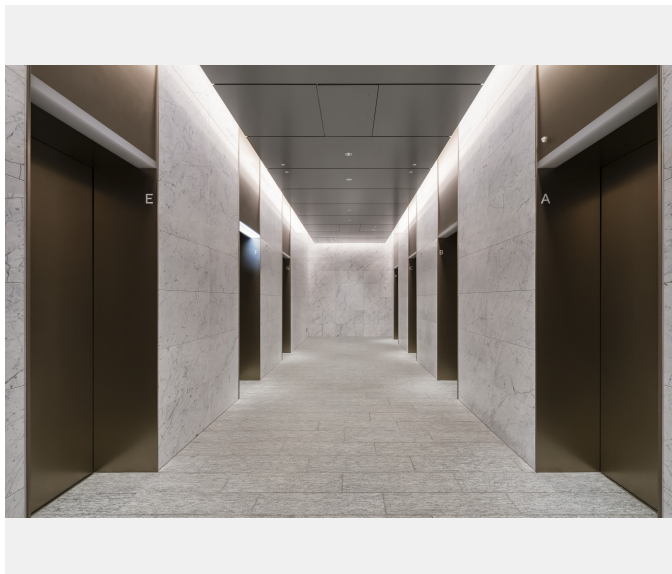
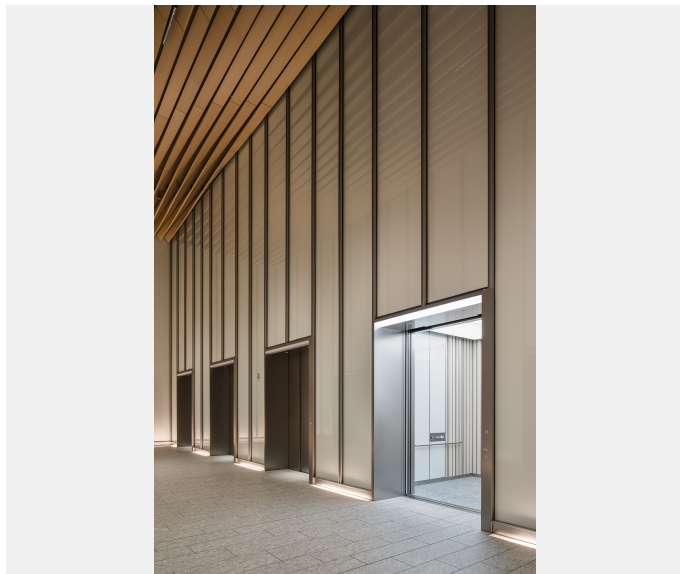


「TAKANAWA GATEWAY CITY」は、JR東日本の品川車両基地跡地に誕生した高輪ゲートウェイ駅直結の施設です。南北約1.6キロにも及ぶ国内最大規模のエキマチ一体の街です。羽田空港から約15分、関西方面への玄関口である品川駅から1駅というアクセス性を生かし、新しいビジネス・文化が生まれ続ける国際交流拠点の場です。

ここに、フジテックのエレベータ50台、エスカレータ34台を納入しました。エレベータは、警備・清掃・デリバリーなどのサービスロボットと連携し、自律移動を可能にする仕様を採用。また、54人乗りのシャトルエレベータにより、オフィスのラッシュ時の混雑を効果的に緩和します。意匠面では、木リブパネルや大理石調の仕上げを採用し、乗り場の上質で落ち着いた空間デザインと調和させています。



施主	東日本旅客鉄道株式会社
設計	品川開発プロジェクト（第1期）設計共同企業体
施工	株式会社大林組





物件名

TAKANAWA GATEWAY CITY

所在地

東京都港区

竣工

2025年

仕様

エレベータ 50台
エスカレータ 34台

仕様
エレベータ

機種	用途	積載 (kg)	定員 (名)	速度 (m/min)	停止階数 (階)	台数 (台)
PM-GL	乗用	1800	27	360		7
PM-GL	乗用	3550	54	180		8
PM-GL	乗用	1800	27	180		7
PM-GL	人荷用	2000	30	360		3
PM-GL	人荷用	1150	17	210		2
PM-GL	人荷用	3000	30	150		1
PM-GL	人荷用	1700	26	150		1
Order XIOR	乗用	1600	24	105		4
Order XIOR	乗用	1450	22	105		2
Order XIOR	乗用	1350	20	105		2
Order XIOR	乗用	1600	24	60		1
Order XIOR	乗用	1350	20	60		1
Order XIOR	乗用	1200	18	60		1
Order XIOR	乗用	1150	17	60		2
Order XIOR	人荷用	2000	30	105		1
Order XIOR	人荷用	2000	24	105		1

機種	用途	積載 (kg)	定員 (名)	速度 (m/min)	停止階数 (階)	台数 (台)
Order XIOR	人荷用	1350	20	105		4
Order XIOR	人荷用	1750	26	60		1
XIOR	乗用	750	11	60		1



物件名

TAKANAWA GATEWAY CITY

所在地

東京都港区

竣工

2025年

仕様

エレベータ 50台
エスカレータ 34台

エスカレータ

機種	モデル	ステップ幅 (mm)	階高 (mm)	勾配 (度)	台数 (台)
GS-NX	S	600	7800	30	2
Slimfit	S	1000	6800	30	2
Slimfit	S	600	6800	30	1
Slimfit	S	1000	5600	30	10
Slimfit	S	1000	5600	35	2
Slimfit	S	600	5600	30	1
Slimfit	S	1000	5100	35	6
Slimfit	S	1000	5100	30	10