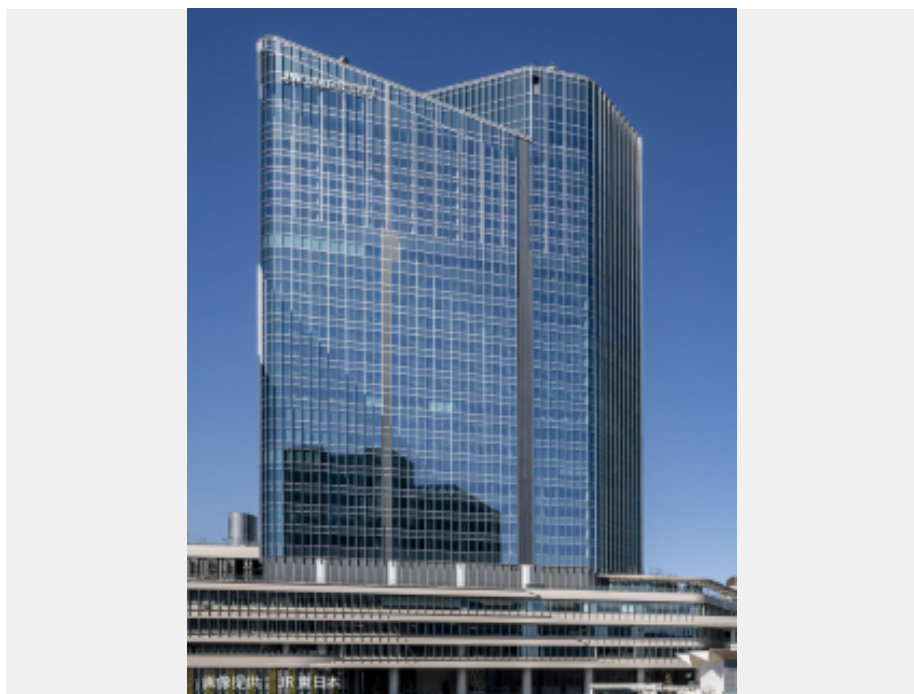
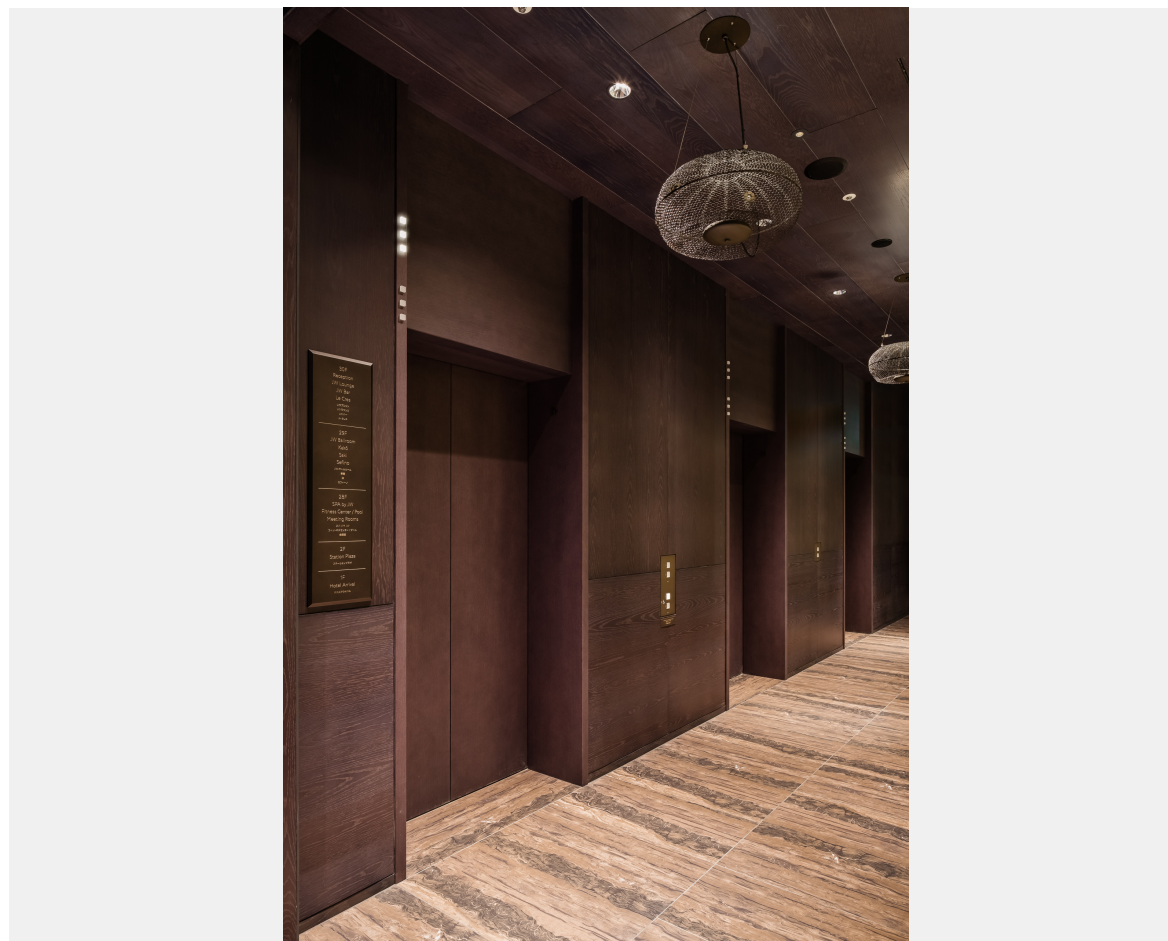


「JWマリオット・ホテル東京」は、禅の精神と自然美に着想を得た、マイルドフルネスを体感できるマリオットグループ最上級のラグジュアリーホテルです。高輪ゲートウェイシティに佇み、洗練された客室をはじめ、四季の移ろいを感じられる6つのレストラン&バー、25メートルの室内プール、フィットネスジム、スパなど、多彩な施設を備えています。

ここに、フジテックのエレベータ6台、エスカレータ2台を納入しました。エレベータは、ラグジュアリーホテルにふさわしい上質な乗り心地とデザインを追求。床面には、高輪が江戸時代から桜や月見の名所として親しまれてきたことにちなみ、御殿山の月をモチーフとした意匠を施しています。エスカレータは、自然光が入る配置とともに、スカートガードLED照明が足元を柔らかく照らし、上品な空間を引き立てます。



施主	東日本旅客鉄道株式会社
設計	品川開発プロジェクト（第1期）設計共同企業体
施工	株式会社大林組





物件名

JWマリオット・ホテル東京

所在地

東京・高輪

竣工

2025年

仕様

エレベータ 6台
エスカレータ 2台

仕様
エレベータ

機種	用途	積載 (kg)	定員 (名)	速度 (m/min)	停止階数 (階)	台数 (台)
PM-GL	乗用	1600	24	360		3
PM-GL	人荷用	2000	30	360		3

エスカレータ

機種	モデル	ステップ幅 (mm)	階高 (mm)	勾配 (度)	台数 (台)
Slimfit	S	1000	5300	30	2