



物件名

## PGM ホテルリゾート沖縄

所在地

沖縄・恩納村

竣工

2026年

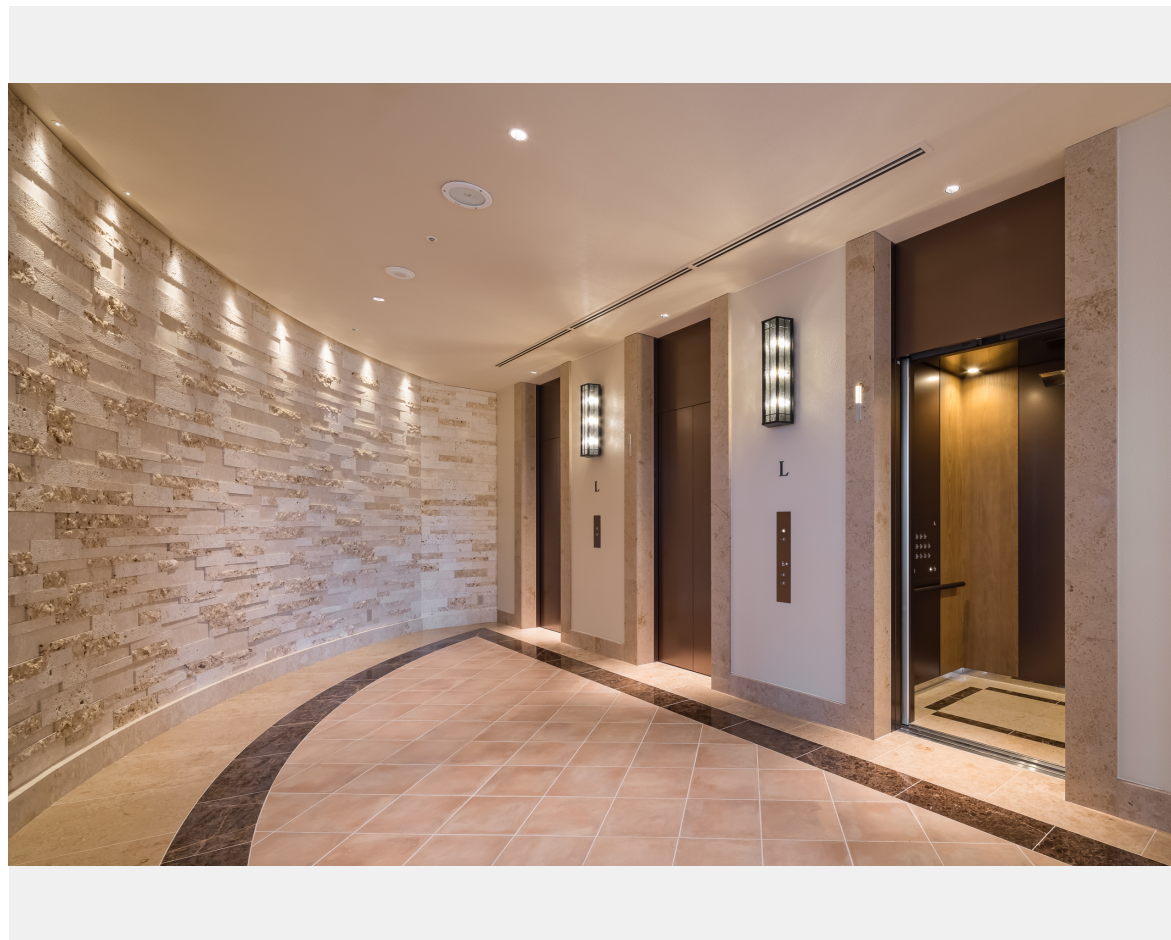
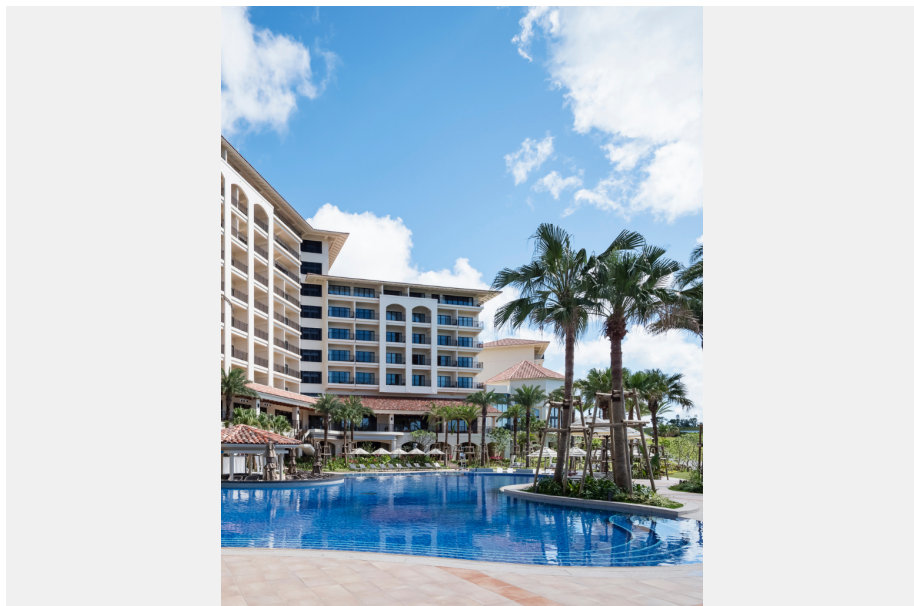
仕様

エレベータ

11台

「PGM ホテルリゾート沖縄」は、東シナ海を望む開放的なロケーションに誕生する、滞在そのものを愉しむために設計されたラグジュアリーゴルフリゾートです。5つのレストランと3つのバーをはじめ、ラグジュアリースパ、サウナ、フィットネス、ガーデンプール、インドアプールなど、多彩な施設を備えています。また、併設する「PGMゴルフリゾート沖縄」は、プロゴルファー青木功氏の監修により戦略性を高めたチャンピオンコースとして、多くのゴルファーに親しまれています。

ここに、フジテックのエレベータ11台を納入しました。エレベータのかご内は、カラーステンレスのブロンズ色と天然不燃木シートを組み合わせることで、上質で温かみのある空間を演出しています。床には重厚感のある御影石を採用。手すりには耐久性に優れ、使い込むほどに風合いが増す高級皮革「ブライドルレザー」を用いるなど、リゾートのラグジュアリーな空間にふさわしい意匠性と快適性を実現しています。



施主	パシフィックゴルフマネージメント株式会社
設計	株式会社国建
施工	株式会社國場組

FUJITEC

物件名

PGM ホテルリゾート沖縄

所在地

沖縄・恩納村

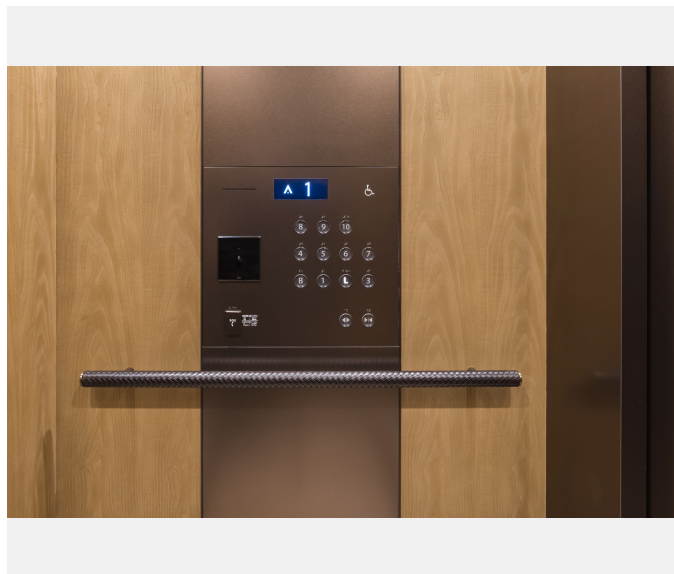
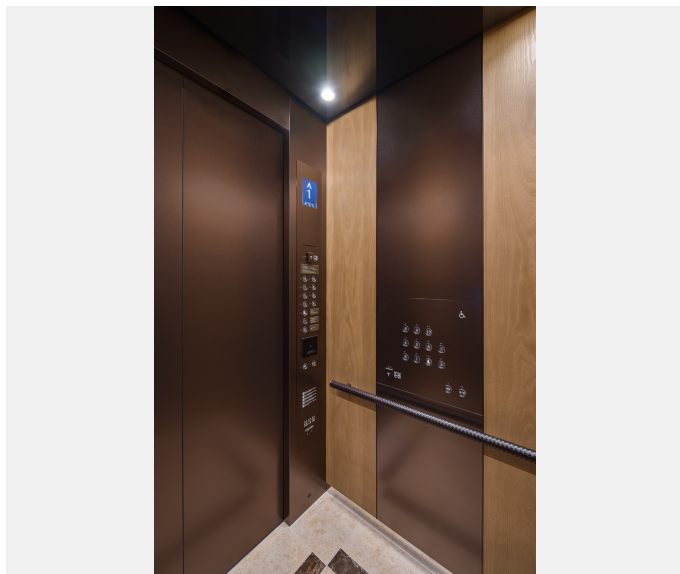
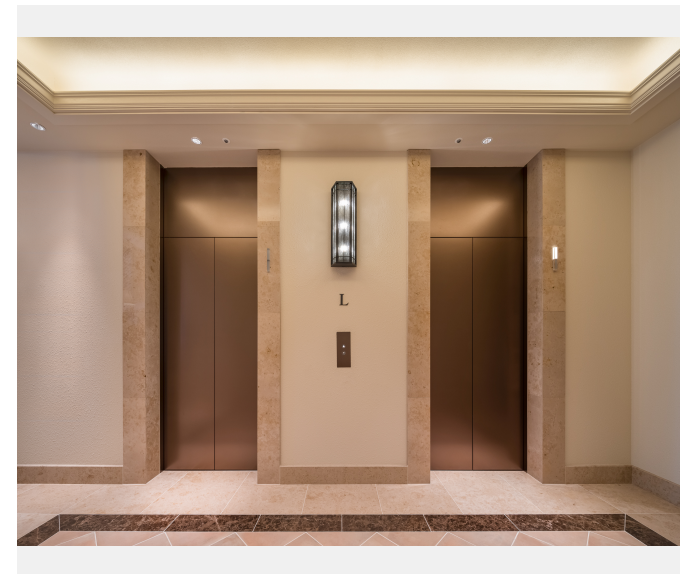
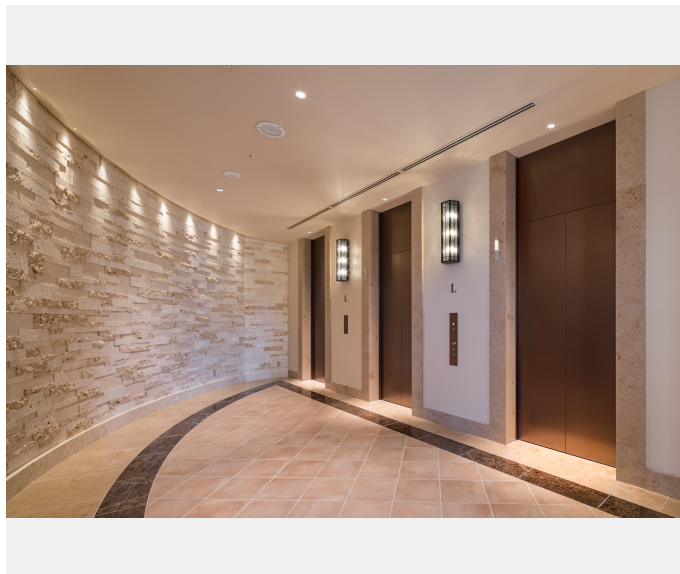
竣工

2026年

仕様

エレベータ

11台





物件名

PGM ホテルリゾート沖縄

所在地

沖縄・恩納村

竣工

2026年

仕様

エレベータ

11台

仕様  
エレベータ

機種	用途	積載 (kg)	定員 (名)	速度 (m/min)	停止階数 (階)	台数 (台)
Order XIOR	人荷用	1150	17	105		1
XIOR	乗用	900	13	120		3
XIOR	乗用	900	13	105		2
XIOR	乗用	750	11	105		3
XIOR	乗用	600	09	105		1
XIOR	乗用	600	09	60		1