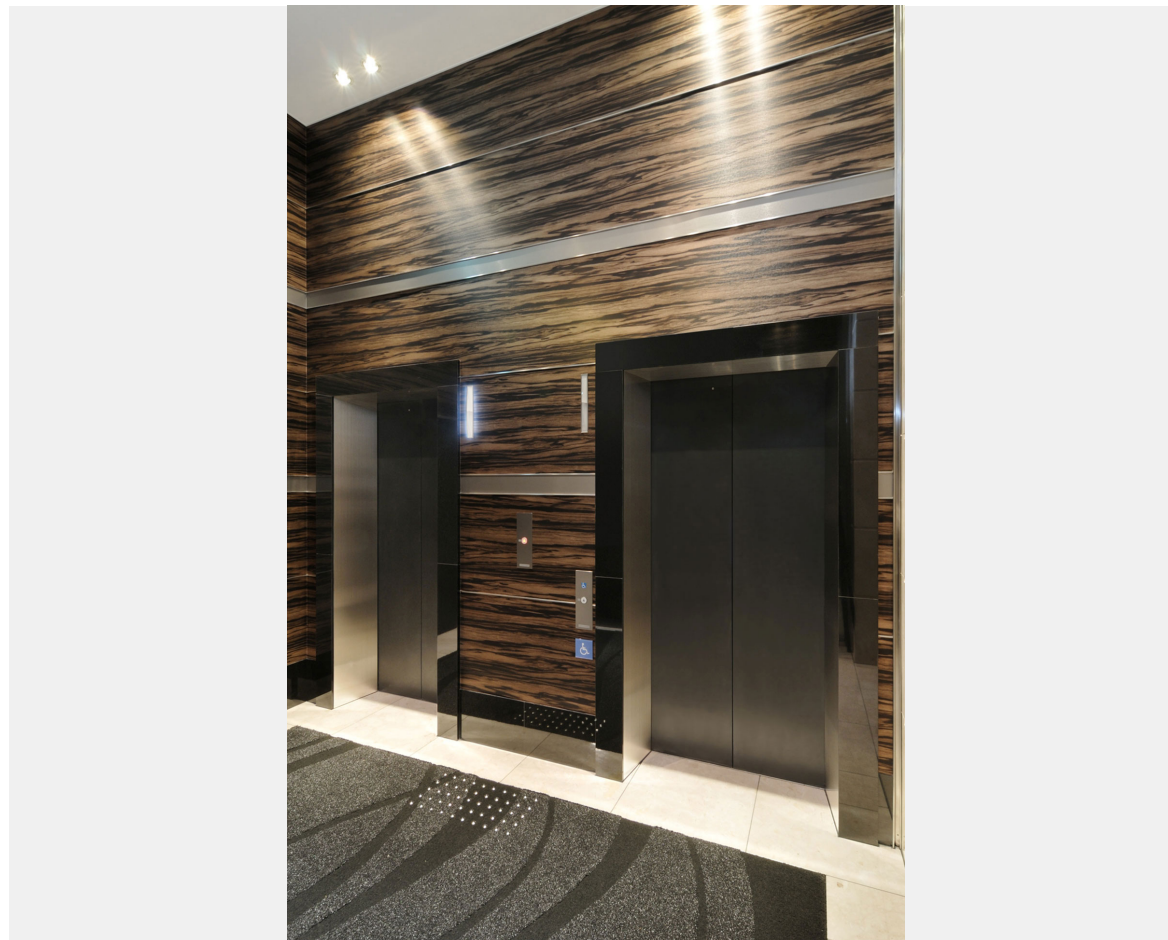
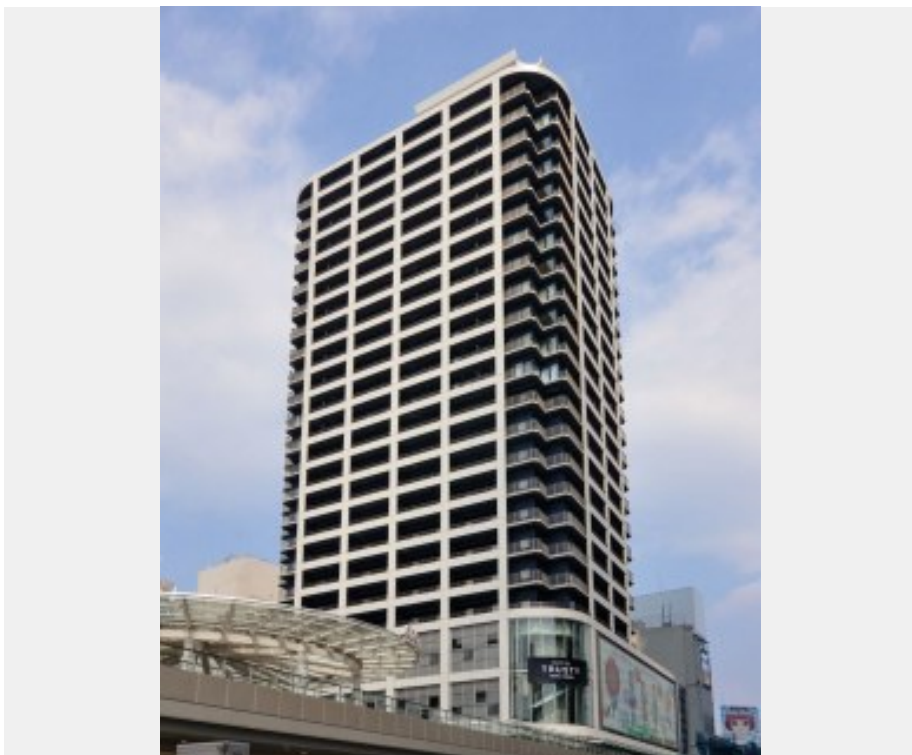


大阪・阿倍野地区の再開発に伴って誕生したのが、JR天王寺駅直結の複合施設「あべのnini」です。

地上24階、地下2階建の同施設は、リゾートトラストの「ホテルトラスティ大阪阿倍野」、マンションの「アートアルテール」、銀行、専門店、飲食店などから構成されています。ここには、エレベータ12台を納入。

とりわけ、ホテルのエレベータは、木目やレザー調の壁面とLED照明が、高級感を醸し出しています。



施主	大阪市（施工者）／株式会社COLORS（代表事業者）
設計・監理	株式会社アール・アイ・エー
施工	株式会社奥村組

FUJITEC

物件名

あべのnini

所在地

大阪・阿倍野

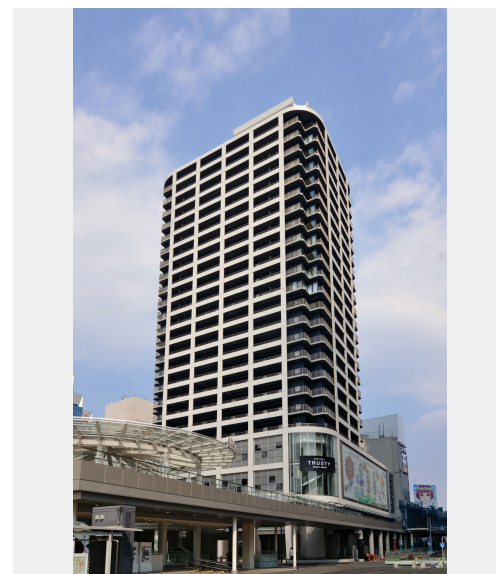
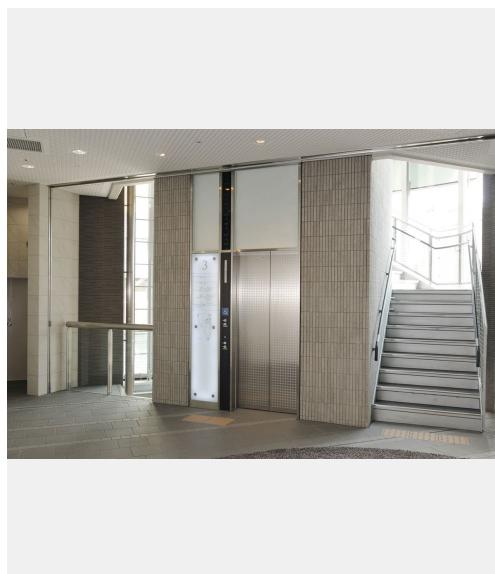
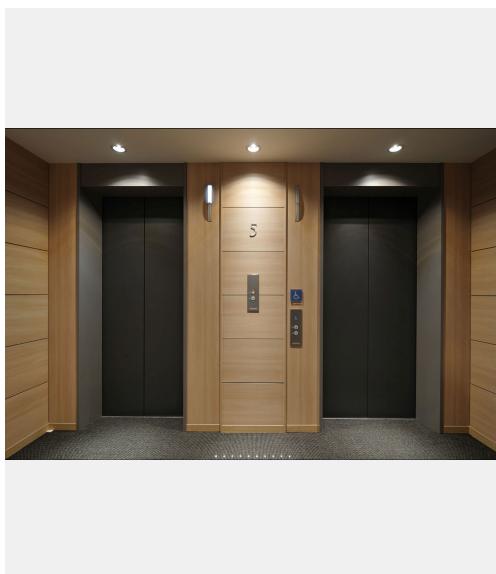
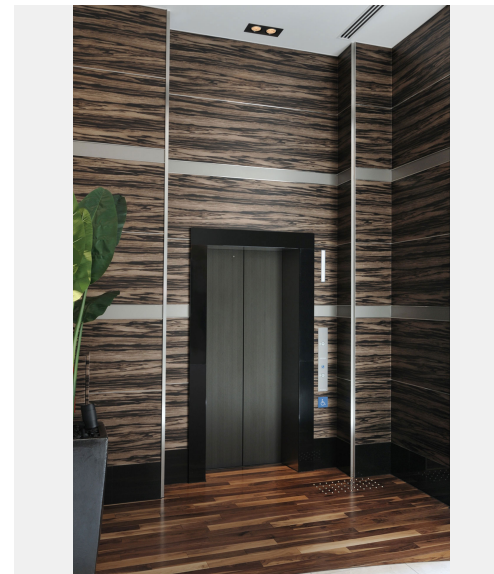
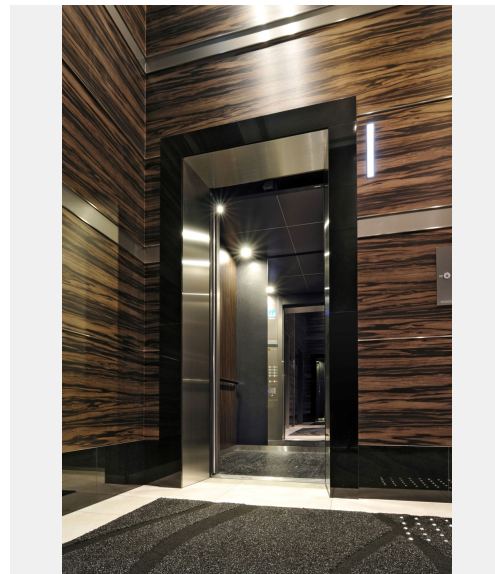
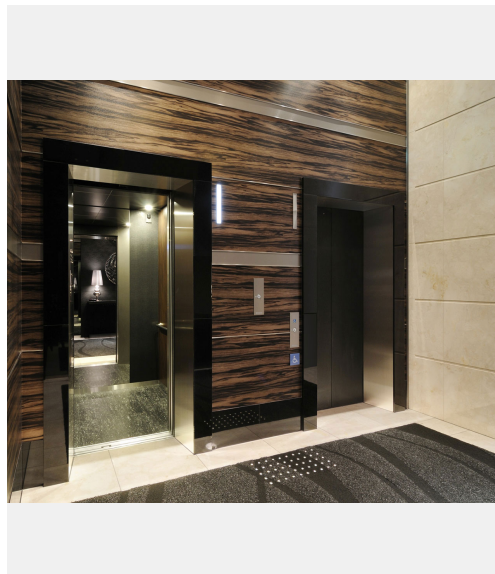
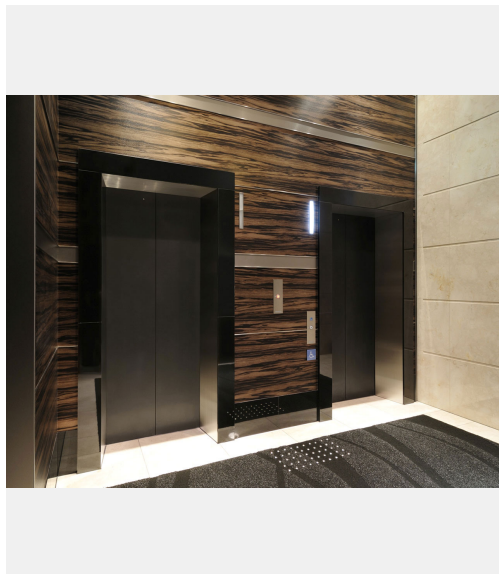
竣工

2012年

仕様

エレベータ

12台





物件名

あべのnini

所在地

大阪・阿倍野

竣工

2012年

仕様

エレベータ

12台

仕様
エレベータ

機種	用途	積載 (kg)	定員 (名)	速度 (m/min)	停止階数 (階)	台数 (台)
Order XIOR	乗用	1150	17	90	5	1
XIOR	乗用	900	13	90	8	1
XIOR	乗用	750	11	90	8	1
XIOR	乗用	750	11	60	2	1
XIOR	乗用	900	13	60	3	1
XIOR	乗用	750	11	60	3	1
XIOR	乗用	600	9	60	3	1
XIOR	人荷用	1000	15	45	3	1
XIOR	住宅用	600	9	90	5	1
EXCELDYNE	乗用	900	13	105	17	2
EXCELDYNE	乗用	1150	17	105	27	1