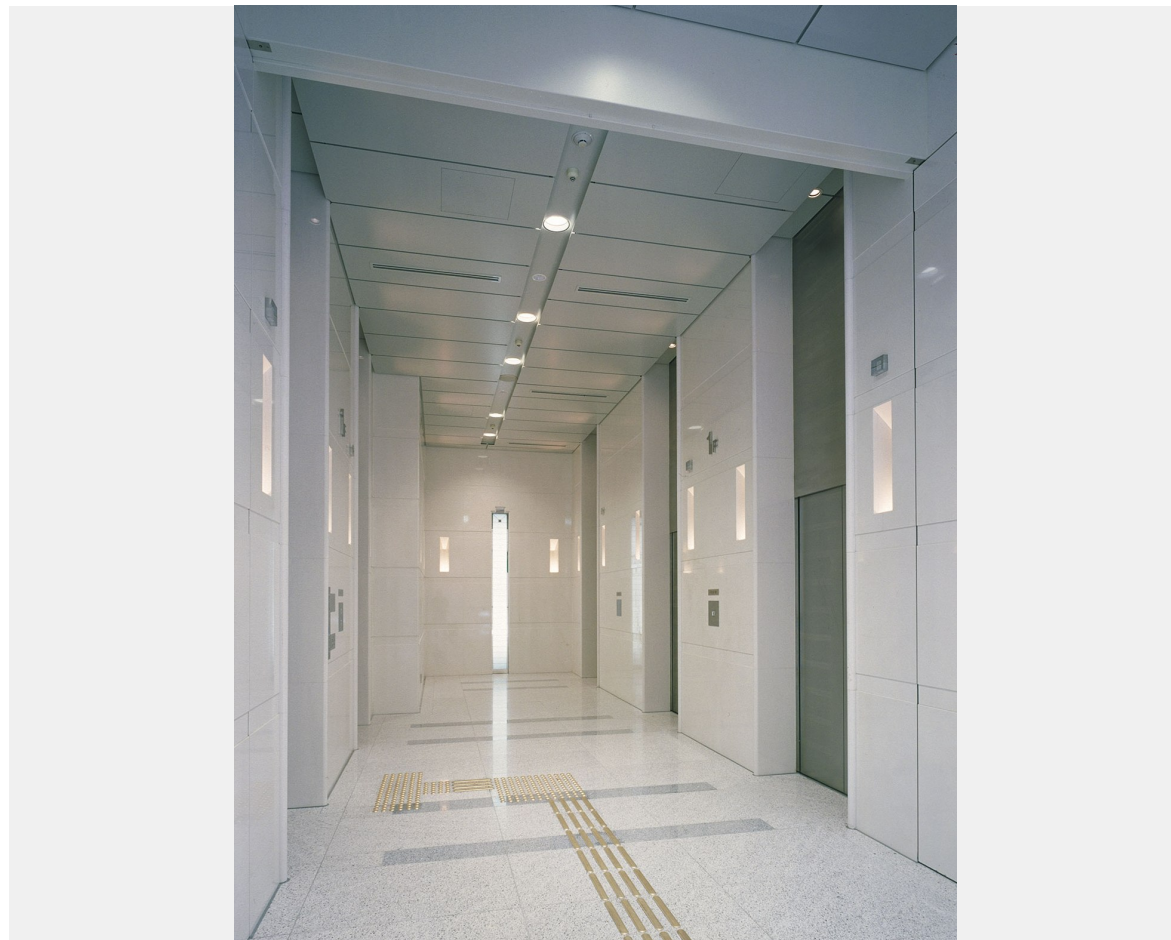
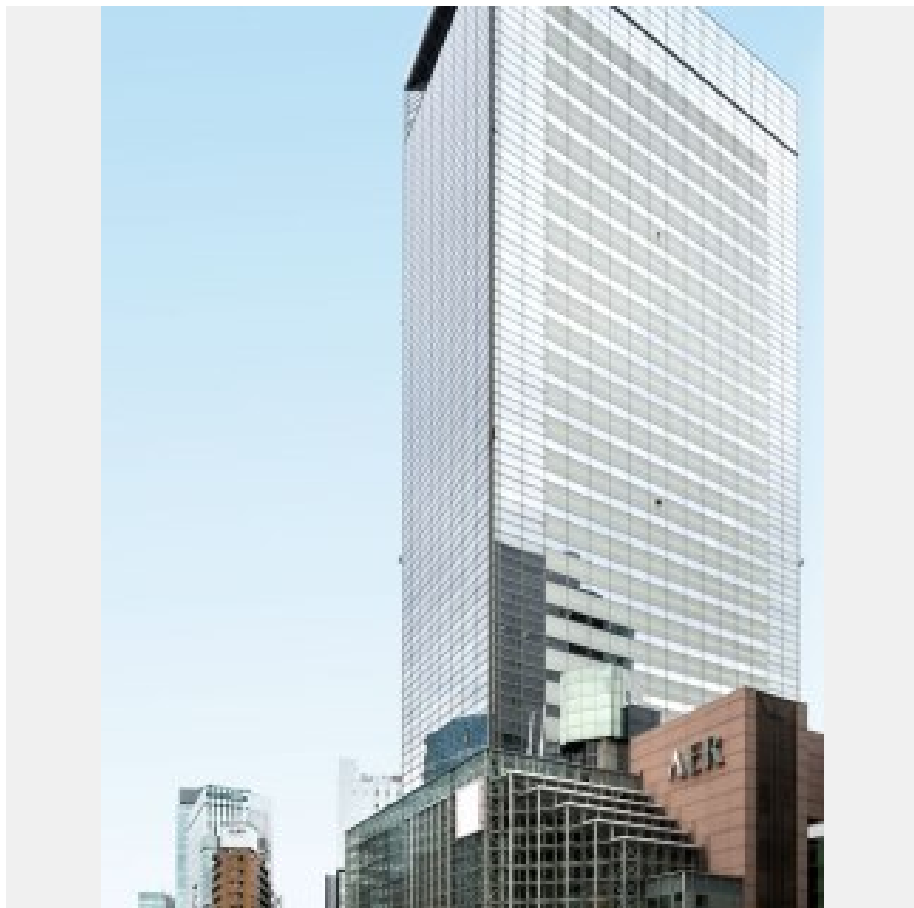
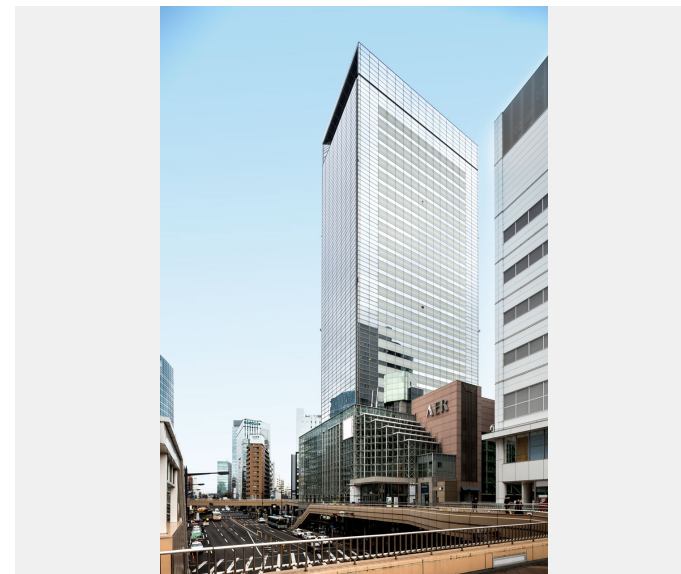
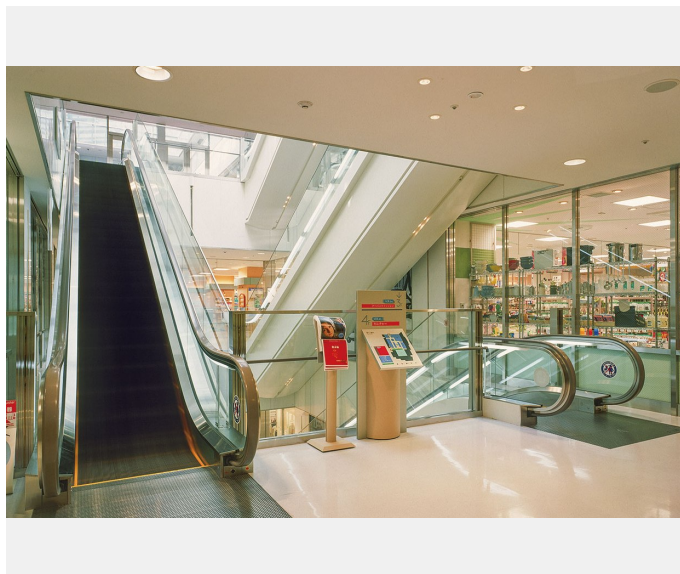
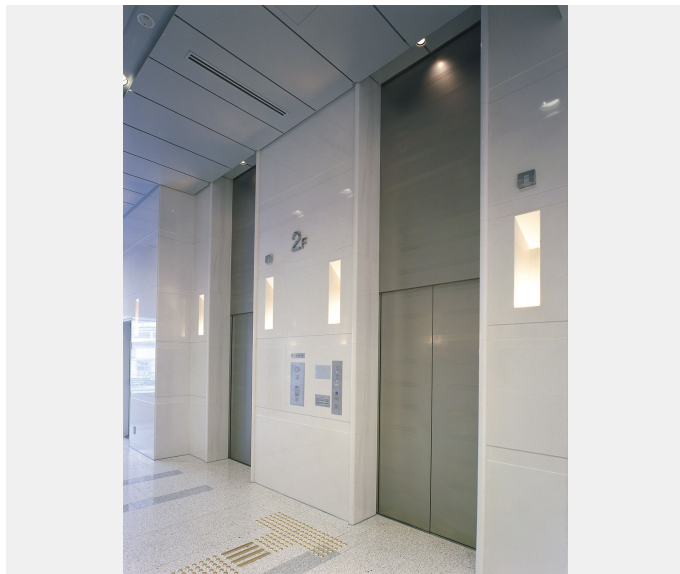


JR仙台駅に隣接してそびえ立つ、地上31階、地下3階建の大規模インテリジェントビル「ΛER(アエル)」。

ここには、先進のニューロ群管理システム「ニューロス」を装備した分速300mの高速機種を含むエレベータ17台と、エスカレータ10台が活躍しています。



施主	仙台市／株式会社クロップス（運営管理）
設計・監理	関・岡設計株式会社（設計・監理）／仙台市都市開発課（監理）
施工	株式会社フジタ・株式会社松村組・三菱建設株式会社共同企業体





物件名

AER(アエル)

所在地

宮城・仙台

竣工

1998年

仕様

エレベータ 17台
エスカレータ 10台

仕様

エレベータ

機種	用途	積載 (kg)	定員 (名)	速度 (m/min)	停止階数 (階)	台数 (台)
AC-GL	乗用	1600	24	240	19	2
AC-GL	乗用	1600	24	300	16	2
AC-GL	乗用	1600	24	300	14	3
AC-GL	乗用	1600	24	240	18	3
AC-GL	人荷用	1850	28	180	30	1
ELISIO	乗用	1600	24	90	9	2
ELISIO	人荷用	2500	38	90	4	2
ELISIO	人荷用	1350	20	90	10	1
EXCELDYNE	荷物用	5000		45	2	1

エスカレータ

機種	モデル	ステップ幅 (mm)	階高 (mm)	勾配 (度)	台数 (台)
PLS	F	1200	5800	30	4
PLS	F	1200	4800	30	2
PLS	F	1200	5000	30	2
PLS	F	1200	4700	30	2