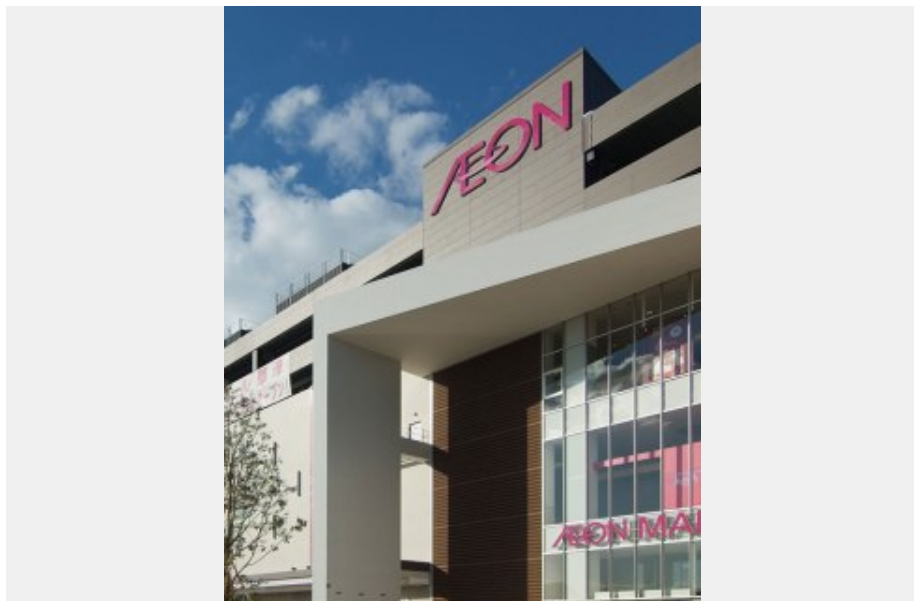


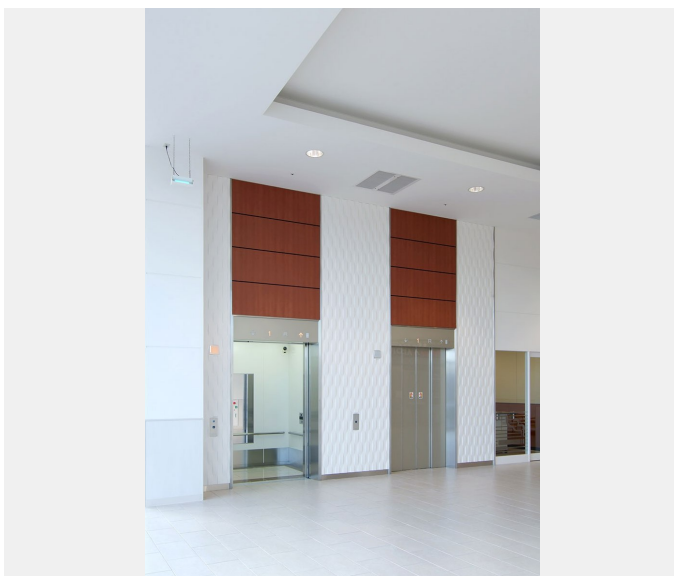
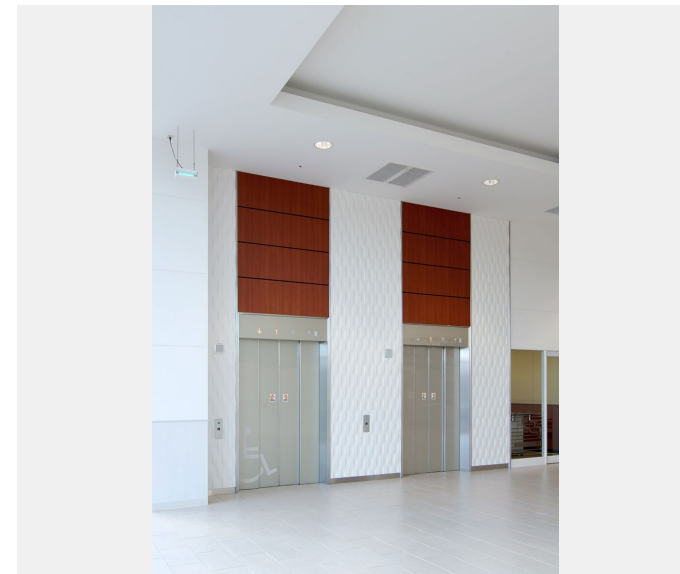
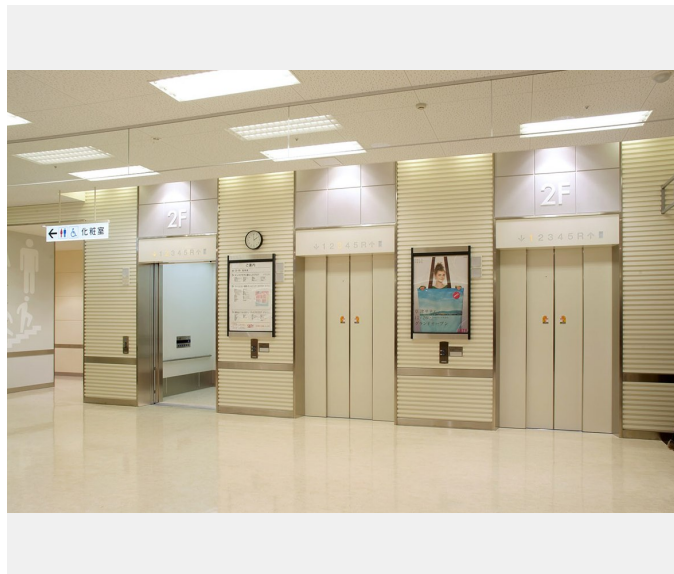
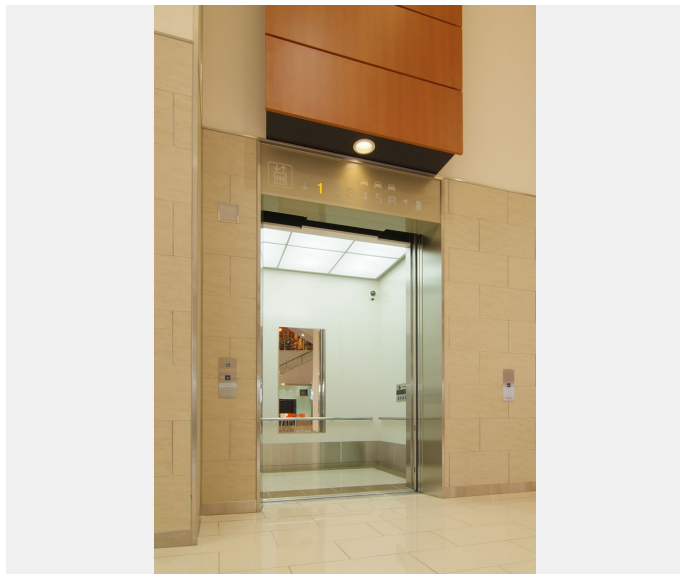
京都、大阪のベッドタウンとして近年、人口増加が進む滋賀県草津市と琵琶湖対岸の大津市を結ぶ近江大橋の東岸に建つのが「イオンモール草津」です。

西日本最大級のショッピングモールとして地上6階建て、約16万㎡の敷地に、約200店もの商業・サービス・エンターテインメント施設などから構成されています。

ここでは、シンプルでモダンな全面光天井を採用したエレベータ19台が稼働。かご内は、施設内装とイメージを合わせ、明るく清潔な空間になっています。同施設は、太陽光や風力エネルギーを活用して、環境に配慮した設備が施されており、発電された電気は、エレベータの動力などにも利用されています。



施主	イオンモール株式会社
設計・監理	株式会社竹中工務店
施工	株式会社竹中工務店





物件名

イオンモール草津

所在地

滋賀・草津

竣工

2008年

仕様

エレベータ

19台

仕様
エレベータ

機種	用途	積載 (kg)	定員 (名)	速度 (m/min)	停止階数 (階)	台数 (台)
Order XIOR	乗用	2000	30	60	6	3
Order XIOR	乗用	1600	24	60	6	9
Order XIOR	乗用	1600	24	60	2	2
Order XIOR	荷物用	1500		60	6	3
Order XIOR	荷物用	1500		60	3	1
Order XIOR	荷物用	1500		60	2	1