

国際文化観光都市・京都の玄関口となる「京都駅ビル」。地上12階、地下3階建の同ビルには「ホテル グランヴィア京都」「ジェイアール京都伊勢丹」、そしてシアターなどの文化施設も併設しています。

ここには、フジテックのエレベータ計17台が活躍しています。



施主	西日本旅客鉄道株式会社／京都駅ビル開発株式会社
設計・監理	原広司／株式会社アトリエ・ファイ建築研究所
施工	株式会社大林組・鉄建建設株式会社・大鉄工業株式会社・フルーア・ダニエル・ジャパン株式会社・公成建設株式会社共同企業体

物件名

京都駅ビル

所在地

京都

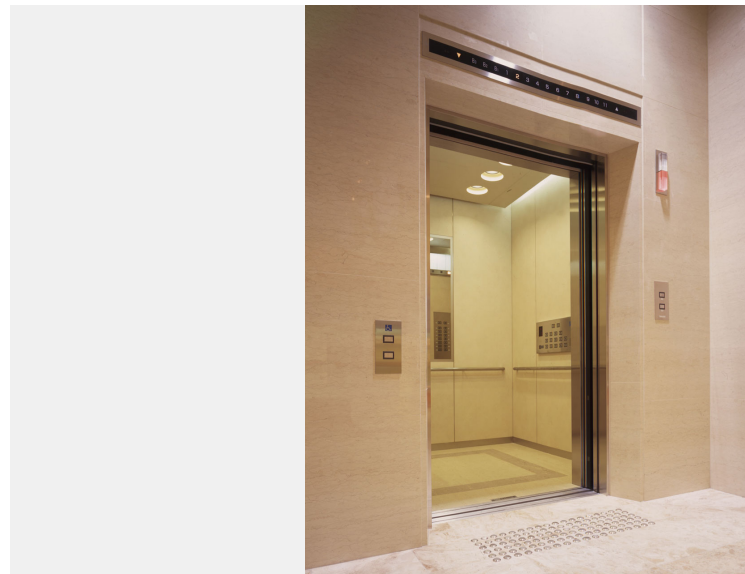
竣工

1997年

仕様

エレベータ

17台





物件名

京都駅ビル

所在地

京都

竣工

1997年

仕様

エレベータ

17台

仕様

エレベータ

機種	用途	積載 (kg)	定員 (名)	速度 (m/min)	停止階数 (階)	台数 (台)
EXCELDYNE	乗用	1600	24	120	13	5
EXCELDYNE	乗用	1600	24	120	14	1
EXCELDYNE	人荷用	1850	28	90	15	1
EXCELDYNE	人荷用	1600	24	90	15	1
EXCELDYNE	人荷用	1000	15	90	7	1
EXCELDYNE	人荷用	2450	35	90	6	1
ELISIO	乗用	750	11	45	2	6
XIOR	乗用	1000	15	45	3	1