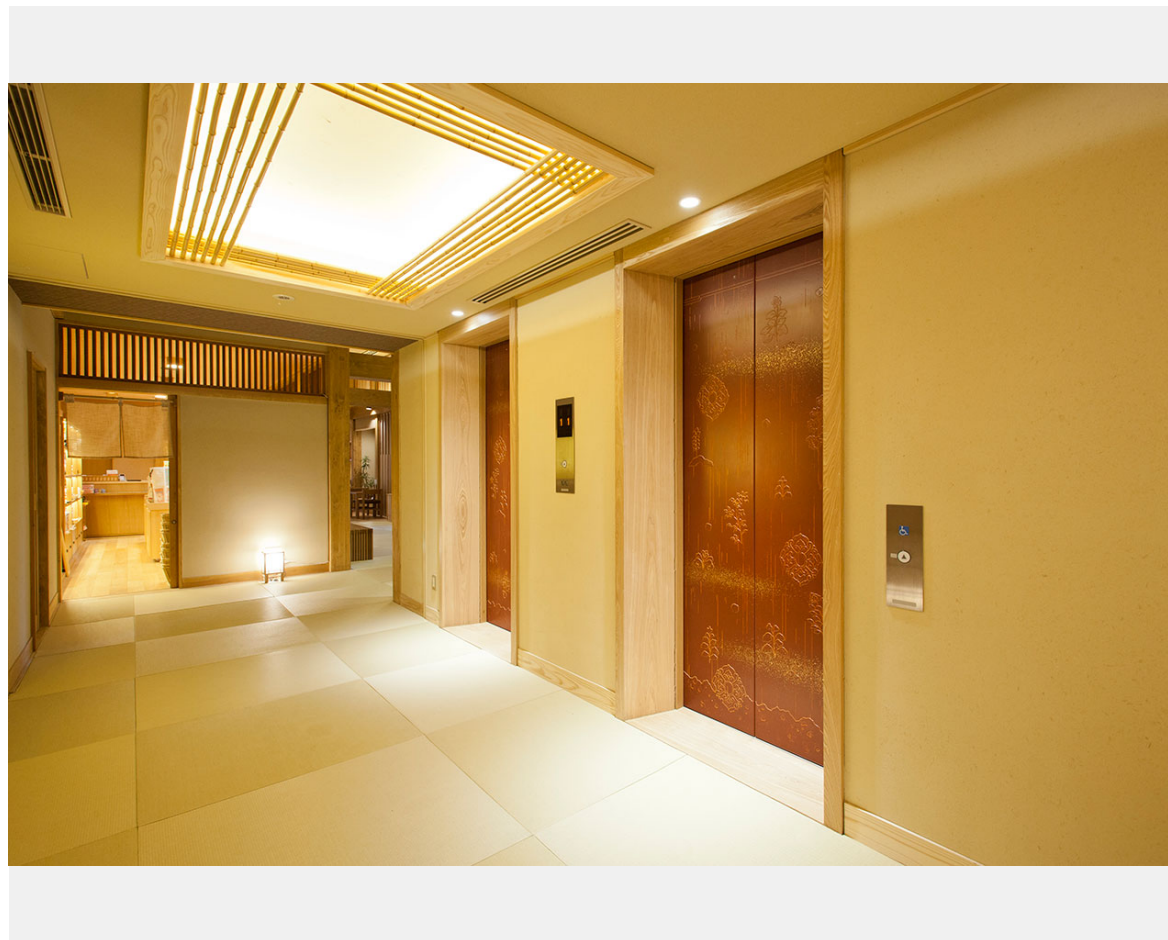
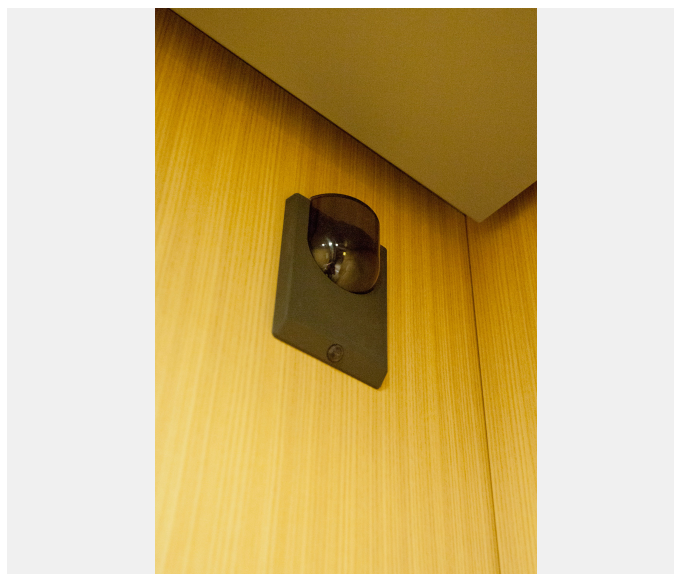
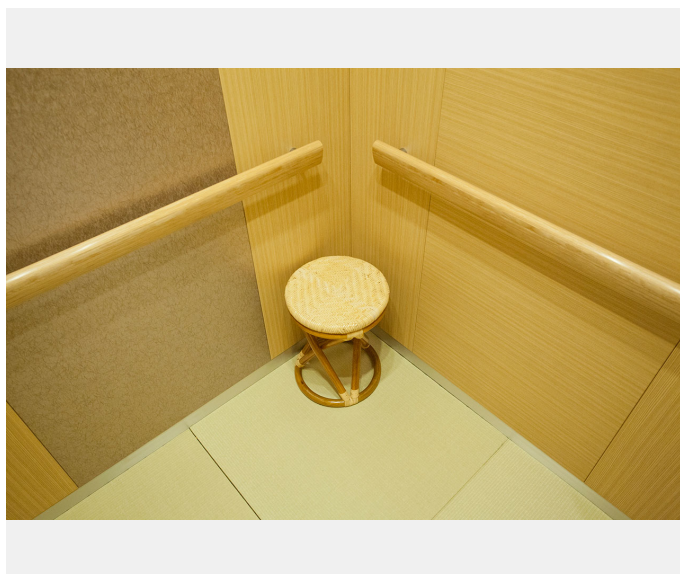
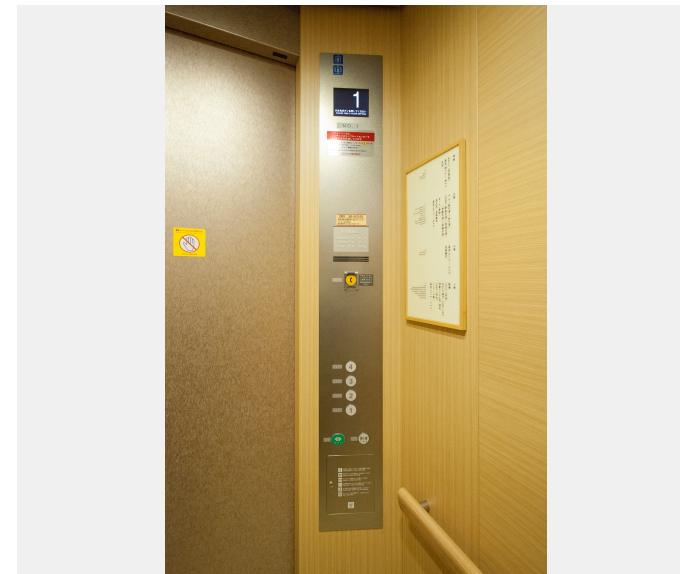
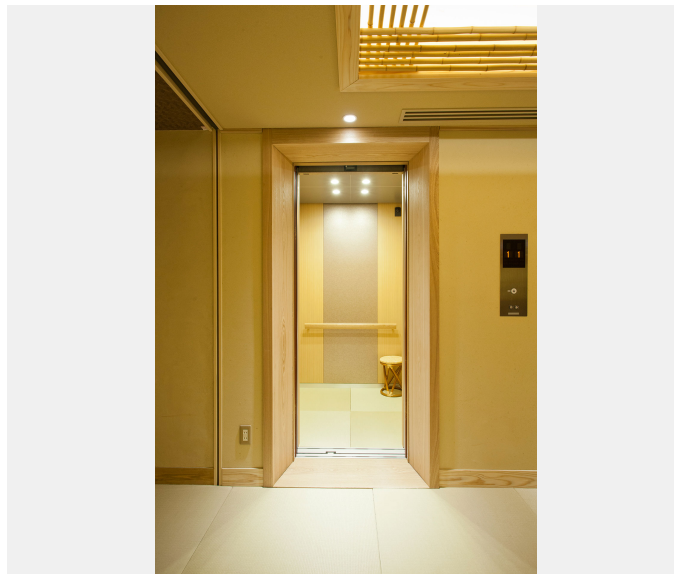
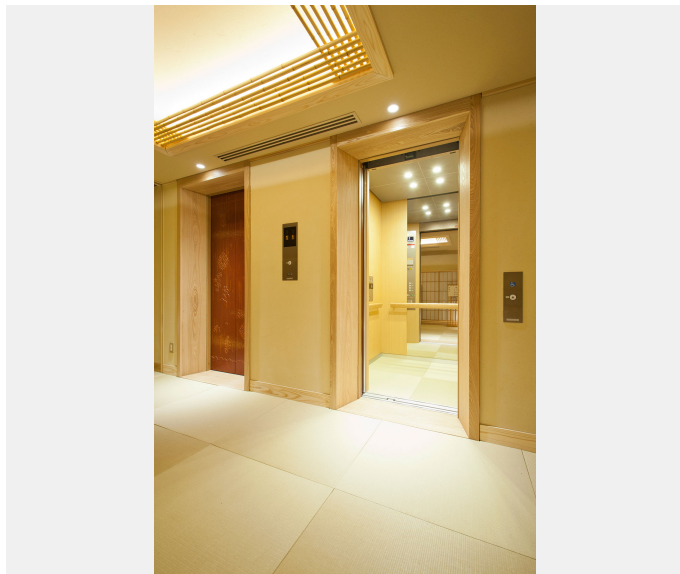


三重県伊勢市の「いにしへの宿 伊久」は、伊勢神宮内宮まで徒歩15分の好立地に建つ高級旅館です。

館内の全ての客室には、外を眺められるお風呂が設置されているなど、ラグジュアリーな造りになっています。宿泊者用のエレベータ扉は、金粉によって模様が描かれ、館内の高級感と調和した仕上がりになっています。



施主	株式会社共立メンテナンス
設計・監理	株式会社石井建築事務所
施工	株式会社福田組





物件名

いにしへの宿 伊久

所在地

三重・伊勢

竣工

2013年

仕様

エレベータ

3台

仕様

エレベータ

機種	用途	積載 (kg)	定員 (名)	速度 (m/min)	停止階数 (階)	台数 (台)
XIOR	乗用	750	11	60	4	3