



物件名

## KUZUHA MALL (くずはモール)

所在地

大阪・枚方

竣工

2014年

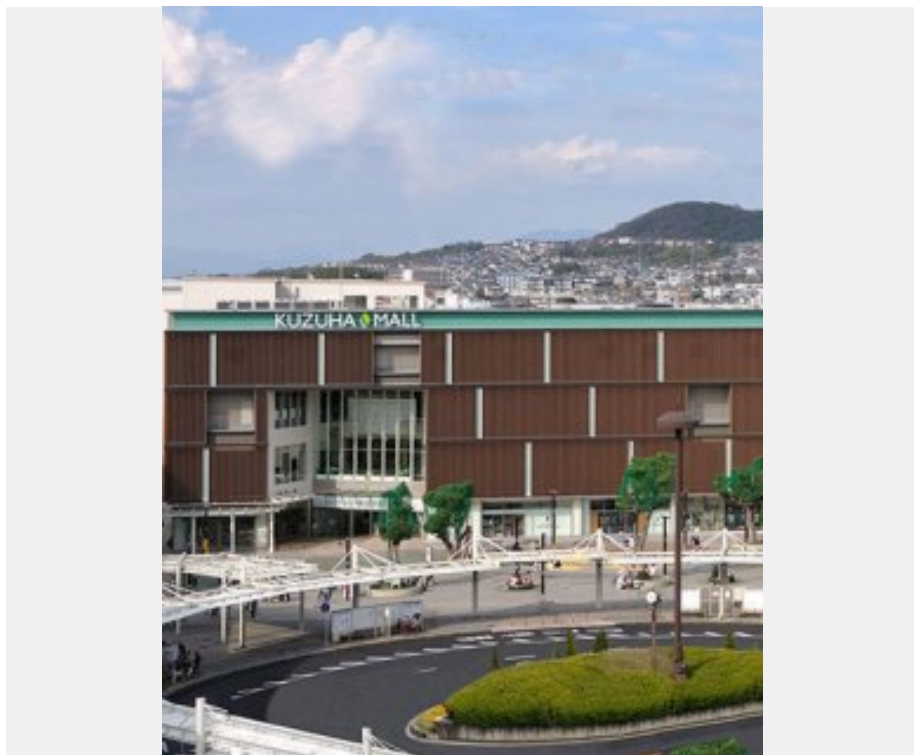
仕様

エレベータ 28台  
エスカレータ 30台

「KUZUHA MALL (くずはモール)」は売場面積約72,000㎡で、百貨店・シネマコンプレックスのほか、各種専門店で構成される大阪府最大級の商業施設です。

ここではフジテックのエレベータ・エスカレータ計58台が活躍。エスカレータには足元を照らすスカートガードLED照明を採用し、安全性とデザイン性を備えています。

また、エレベータには高齢の方にも配慮した腰掛けが設置されています。



施主	京阪電気鉄道株式会社 (現: 京阪ホールディングス)
設計・監理	株式会社東畑建築事務所 (基本設計)、株式会社スペース (環境計画)、株式会社竹中工務店 (実施設計)
施工	株式会社竹中工務店

物件名

KUZUHA MALL (くずはモール)

所在地

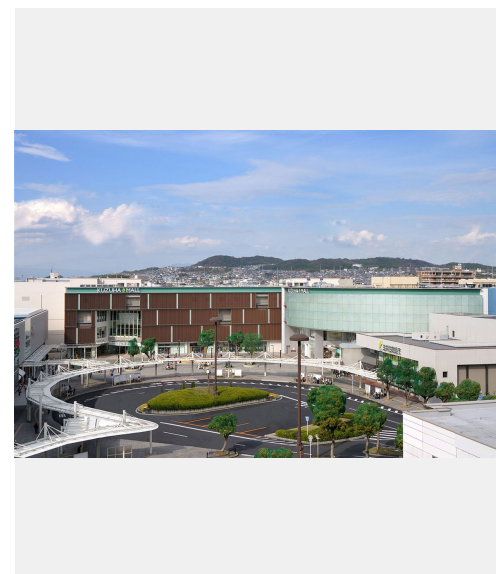
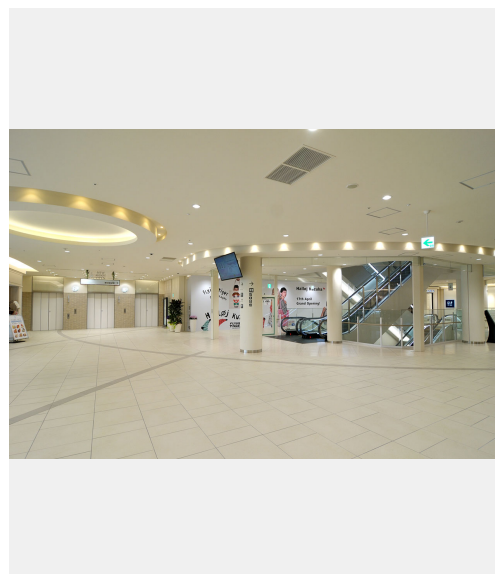
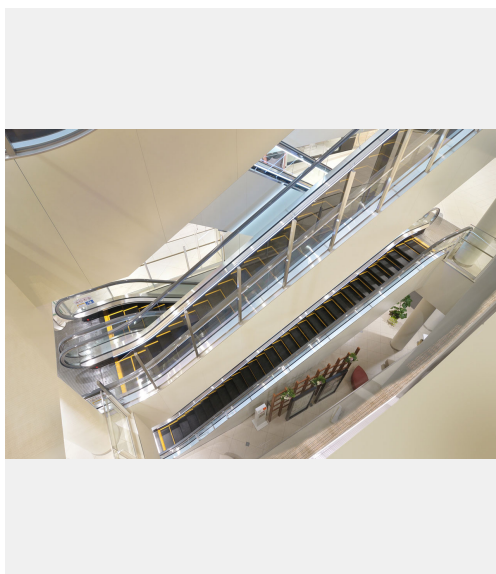
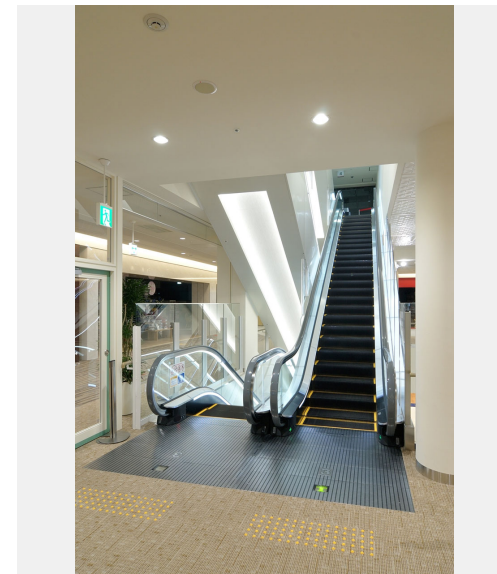
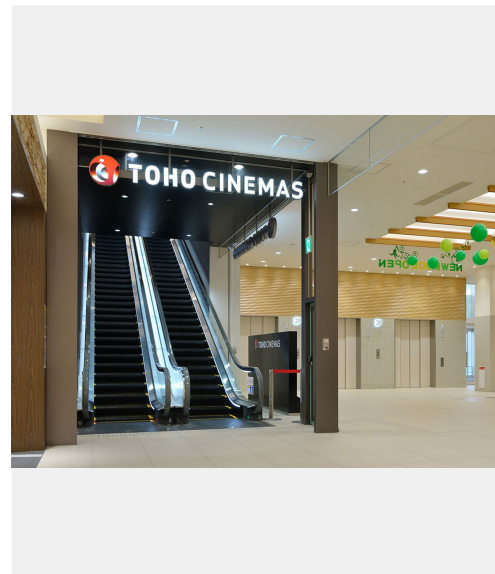
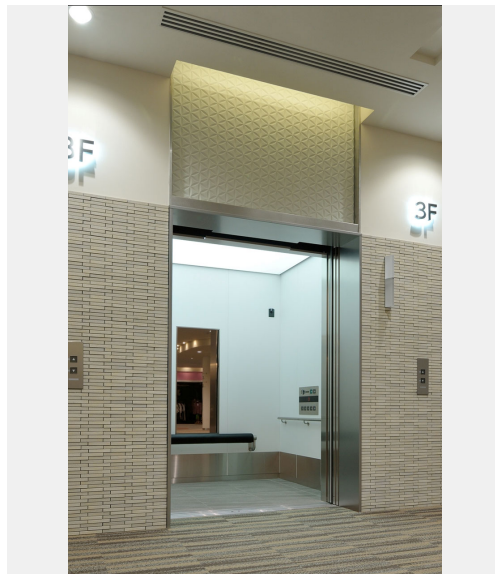
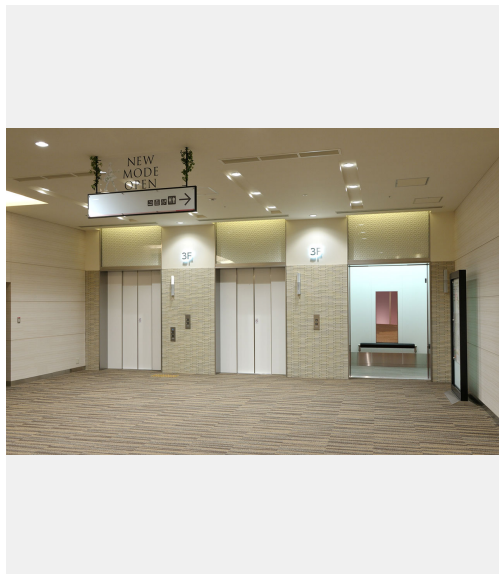
大阪・枚方

竣工

2014年

仕様

エレベータ 28台  
エスカレータ 30台





物件名

KUZUHA MALL (くずはモール)

所在地

大阪・枚方

竣工

2014年

仕様

エレベータ 28台  
エスカレータ 30台仕様  
エレベータ

機種	用途	積載 (kg)	定員 (名)	速度 (m/min)	停止階数 (階)	台数 (台)
Order ECEED	乗用	1600	24	60	5	7
Order ECEED	人荷用	2000	30	45	3	2
Order ECEED	人荷用	1750	26	45	3	1
Order ECEED	人荷用	1750	26	45	5	1
Order XIOR	乗用	1600	24	60	5	3
Order XIOR	乗用	1600	24	60	7	6
Order XIOR	人荷用	1750	26	60	5	2
Order XIOR	人荷用	1750	26	60	3	1
Order XIOR	人荷用	1750	26	60	7	1
ECEEDe2	乗用	1000	15	45	2	1
ECEEDe2	人荷用	1000	15	45	3	1
XIOR	乗用	1000	15	60	2	2

## エスカレータ

機種	モデル	ステップ幅 (mm)	階高 (mm)	勾配 (度)	台数 (台)
GS-NX	F	1000	5400	30	4
GS-NX	F	1000	4900	30	6
GS-NX	F	1000	4180	30	2
GS-NX	F	600	4900	30	2
GS-NX	F	600	4180	30	2
GS-NX	F	1000	5800	30	2
GS-NX	F	1000	5680	30	4
GS-NX	F	1000	3500	30	6
GS-NX	F	1000	4350	30	2