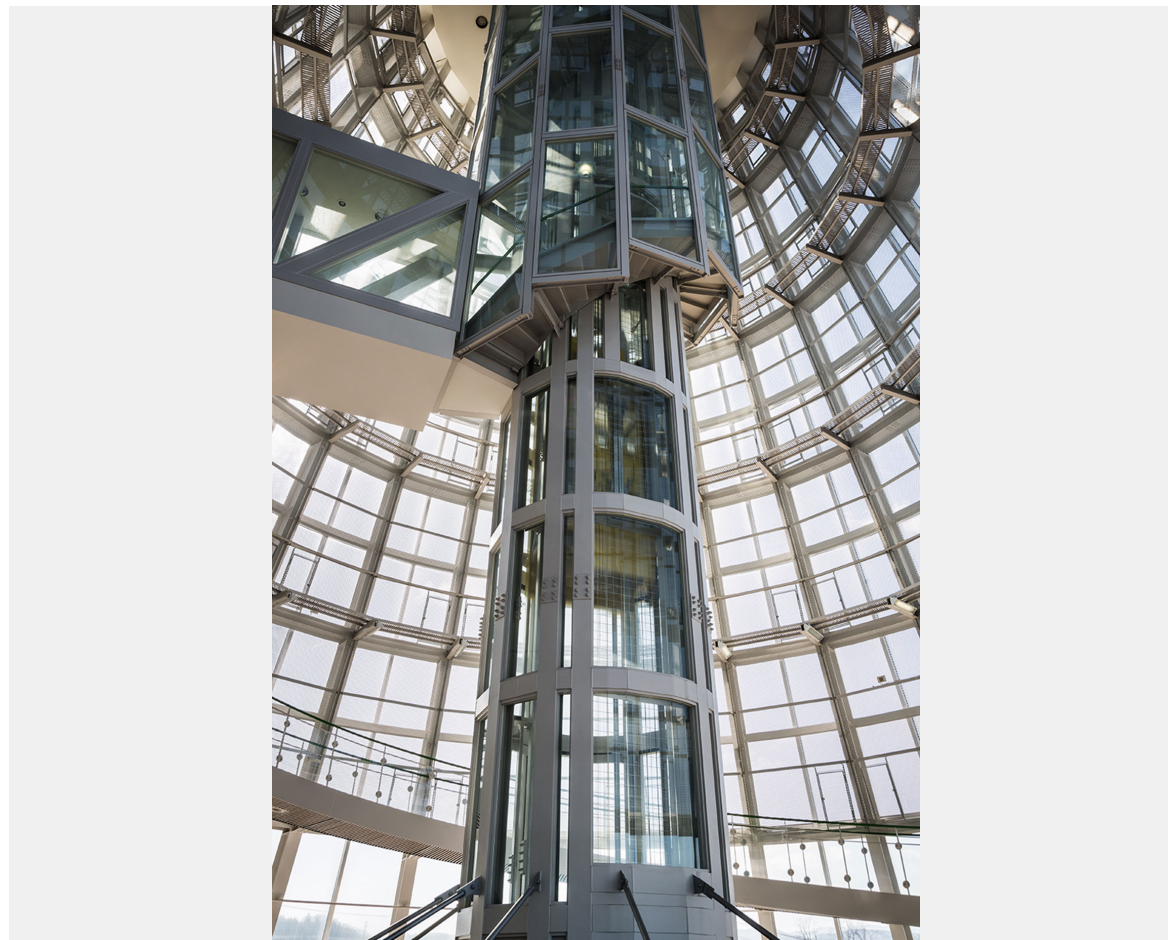


岩手県久慈市にある「久慈市文化会館（アンバーホール）」は、市民の幅広い芸術文化の拠点として設立された、総合的な文化サービスの施設です。館内は約1,200席を有する大ホールのほか、小ホール、展示室、視聴覚室などで構成されています。建物の設計は建築家・黒川紀章氏によるもの。円錐形のエントランスホールや波型の大きな屋根が印象的です。



施主	久慈市
設計・監理	株式会社黒川紀章建築都市設計事務所
施工	西部建設株式会社

FUJITEC

物件名

久慈市文化会館（アンバーホール）

所在地

岩手・久慈

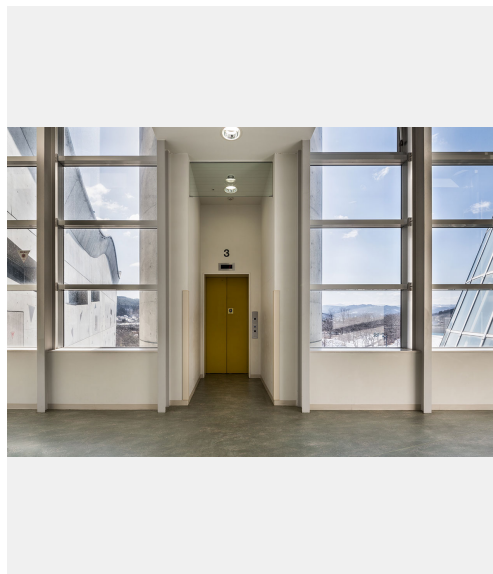
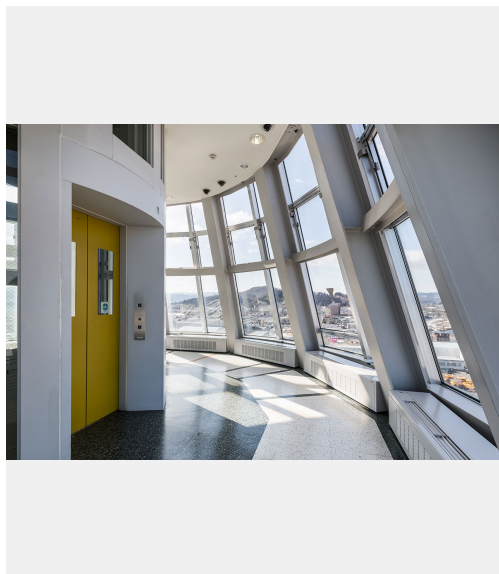
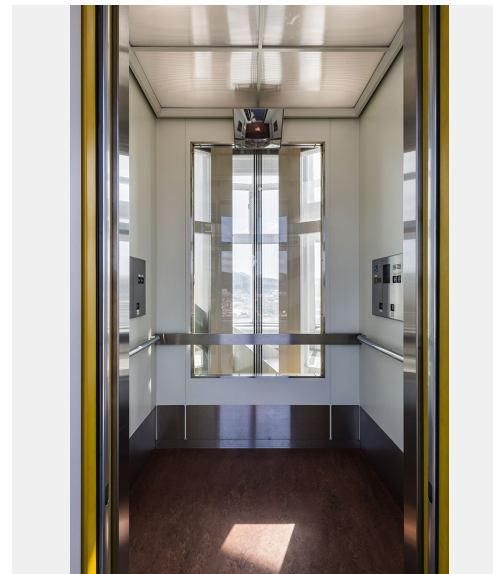
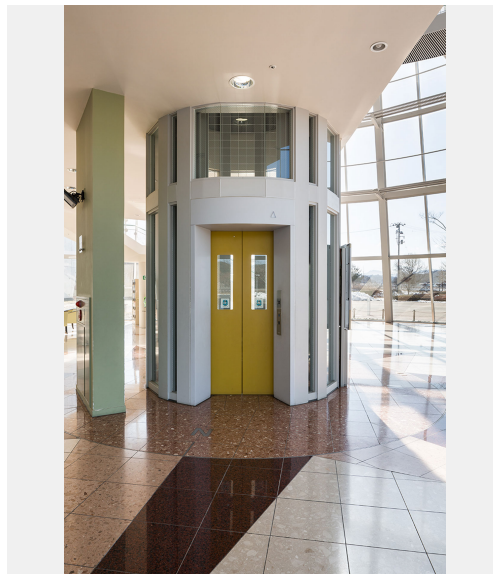
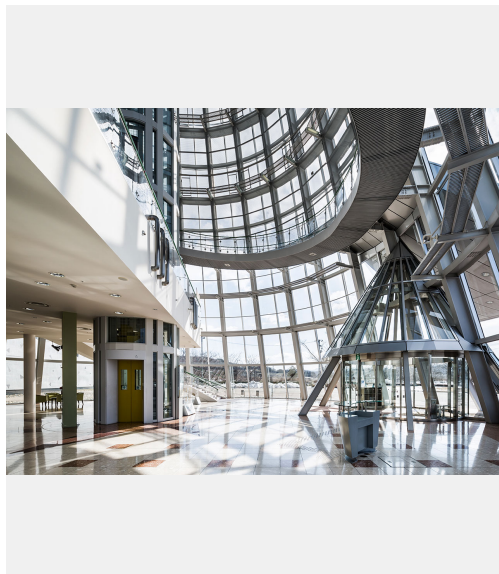
竣工

1999年

仕様

エレベータ

3台





物件名

久慈市文化会館（アンバーホール）

所在地

岩手・久慈

竣工

1999年

仕様

エレベータ

3台

仕様

エレベータ

機種	用途	積載 (kg)	定員 (名)	速度 (m/min)	停止階数 (階)	台数 (台)
ELISIO	乗用	900	13	45	3	1
NEW ELISIO	乗用	600	9	60	2	1
HYDRAULIC	荷物用	1000		45	3	1