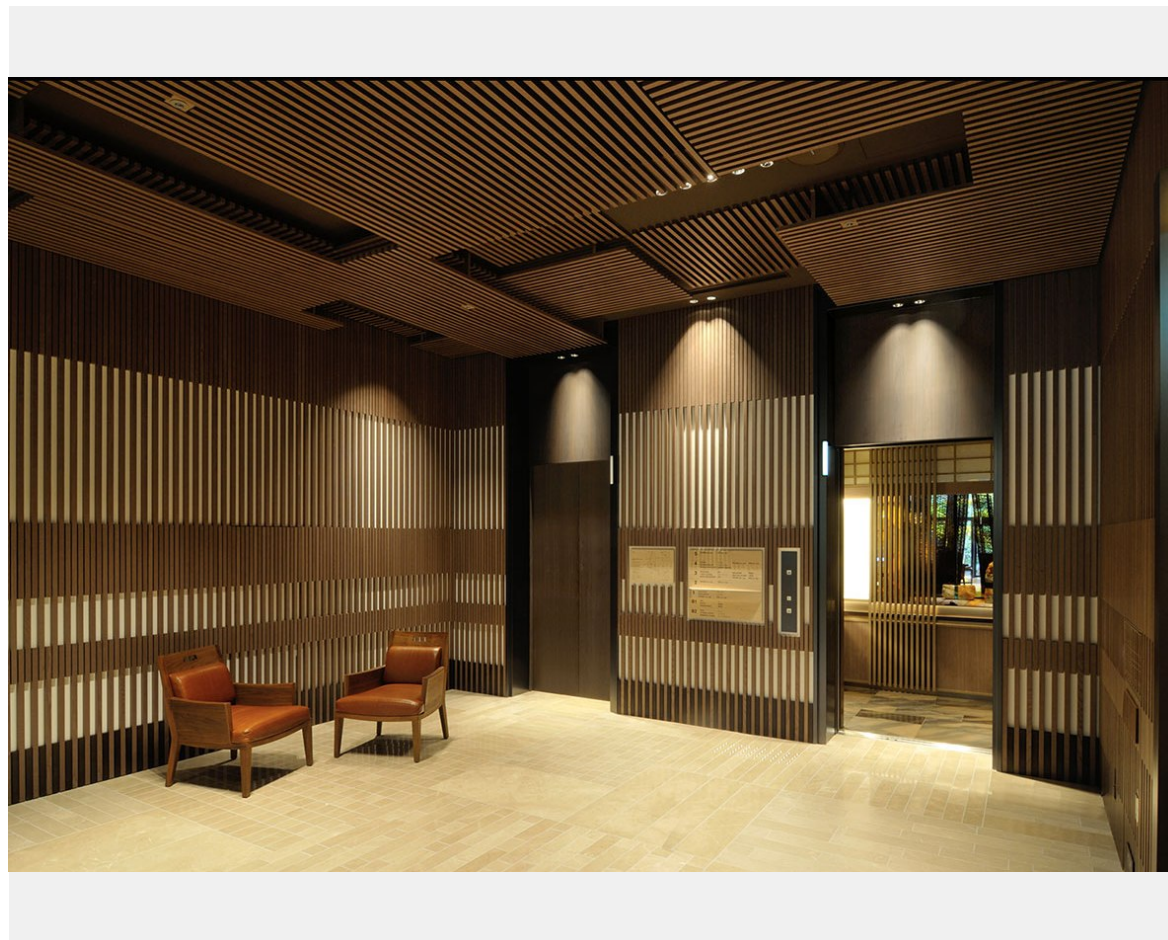
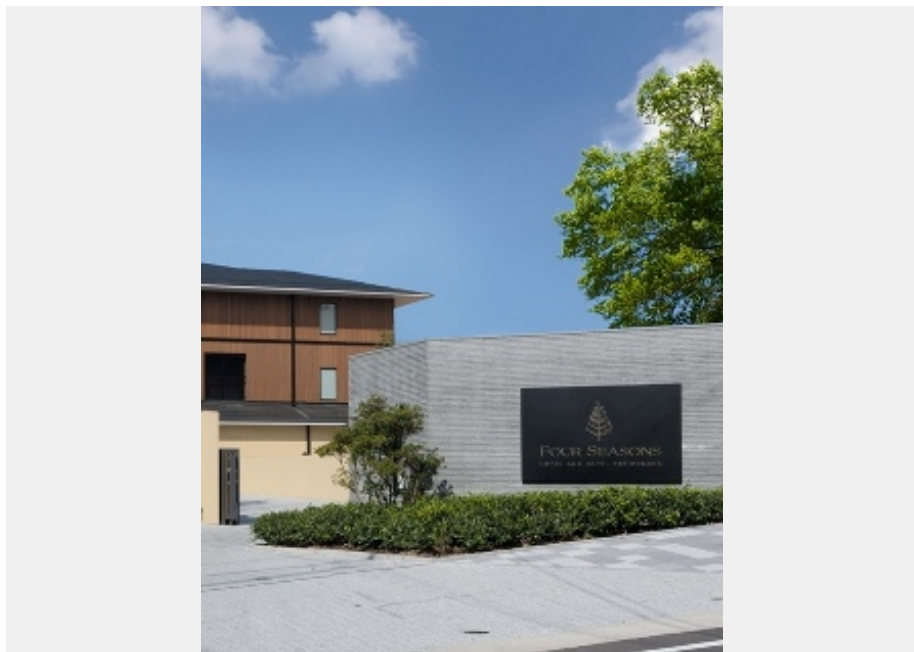


古の都・京都。三十三間堂や清水寺など歴史・文化施設が数多くある東山エリアに、名園「積翠園（しゃくすいえん）」を囲むように佇むのが「フォーシーズンズホテル京都」です。

地下2階、地上5階建ての同ホテルは、123室の客室とホテルレジデンス57室から構成されており、悠久の都で唯一無二のリゾート滞在を満喫できます。

ここにフジテックのエレベータ14台が納められています。なかでも「平家物語」にも記された積翠園に面した展望用エレベータは、全面ガラス張りになっており、名園の四季折々の風景を感じることができます。



| | |
|-------|-----------------------|
| 施主 | 京都東山ホスピタリティアセット特定目的会社 |
| 設計・監理 | 株式会社久米設計 |
| 施工 | 大成建設株式会社 |

物件名

フォーシーズンズホテル京都

所在地

京都・東山

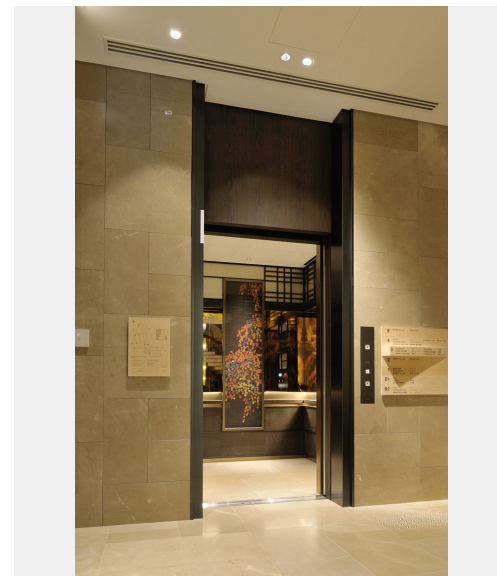
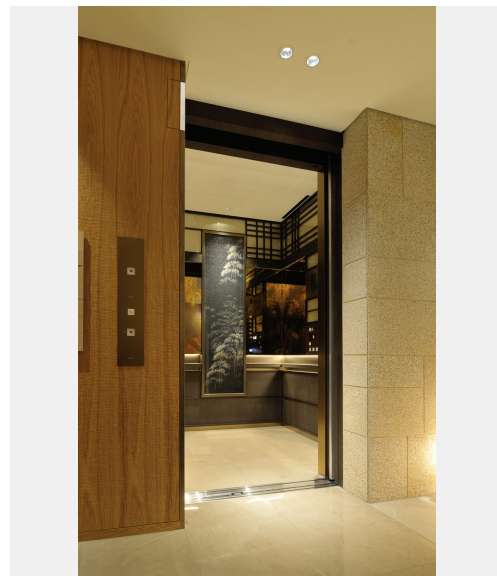
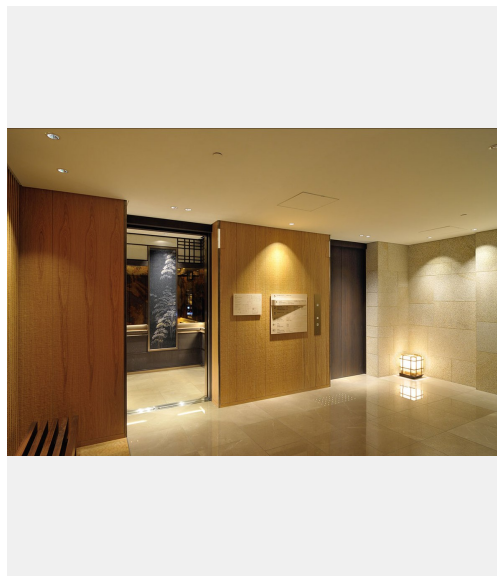
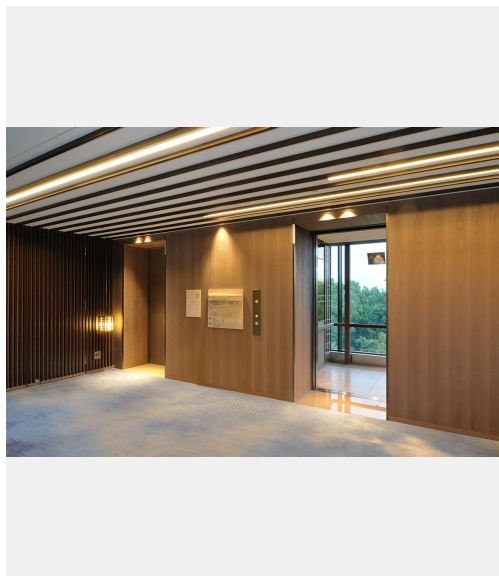
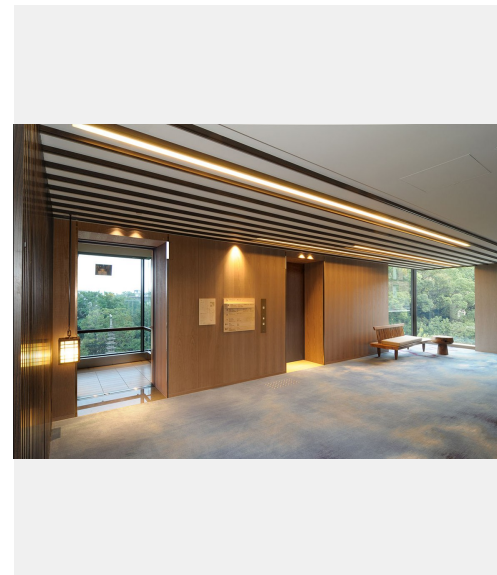
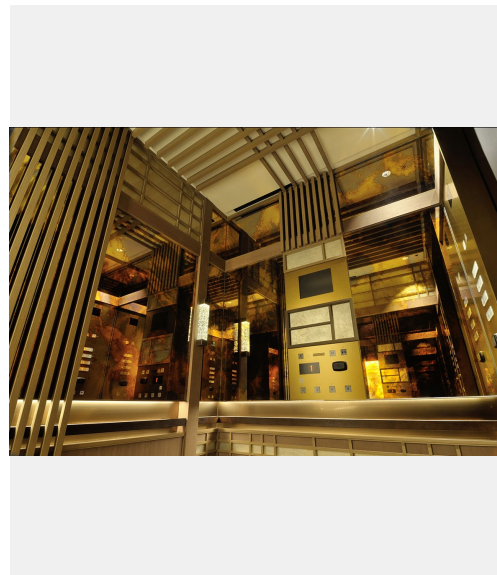
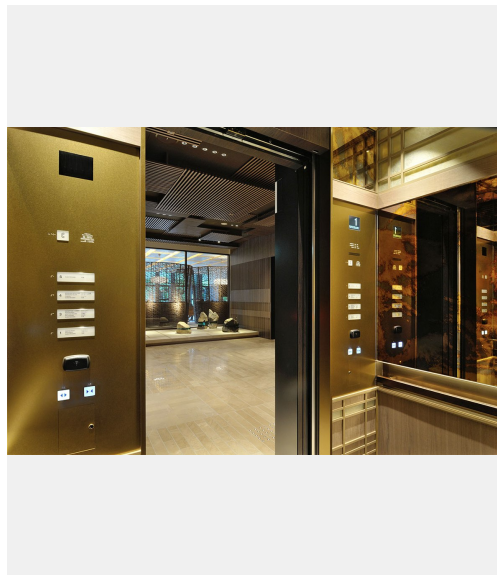
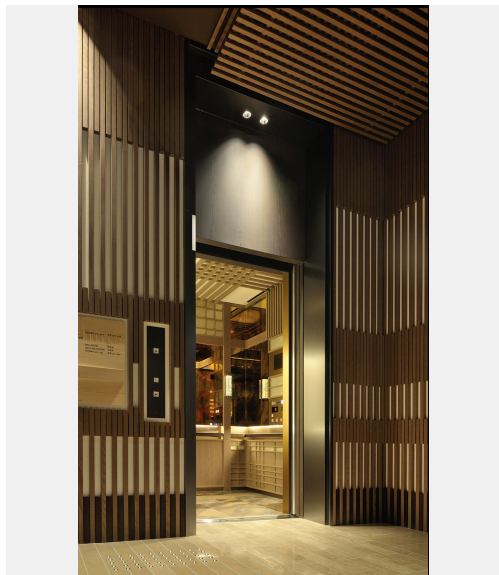
竣工

2016年

仕様

エレベータ

14台





物件名

フォーシーズンズホテル京都

所在地

京都・東山

竣工

2016年

仕様

エレベータ

14台

仕様
エレベータ

| 機種 | 用途 | 積載 (kg) | 定員 (名) | 速度 (m/min) | 停止階数 (階) | 台数 (台) |
|------------|-----|------------|-----------|---------------|-------------|-----------|
| XIOR | 人荷用 | 900 | 13 | 60 | 6 | 1 |
| Order XIOR | 乗用 | 1600 | 24 | 60 | 5 | 2 |
| Order XIOR | 人荷用 | 1800 | 27 | 60 | 6 | 1 |
| Order XIOR | 乗用 | 1550 | 23 | 60 | 6 | 2 |
| Order XIOR | 乗用 | 1600 | 24 | 60 | 4 | 2 |
| Order XIOR | 人荷用 | 1800 | 27 | 60 | 4 | 2 |
| Order XIOR | 人荷用 | 1800 | 27 | 60 | 2 | 1 |
| Order XIOR | 乗用 | 2000 | 30 | 60 | 2 | 1 |
| Order XIOR | 人荷用 | 2000 | 30 | 60 | 4 | 1 |
| Order XIOR | 人荷用 | 1800 | 27 | 60 | 3 | 1 |