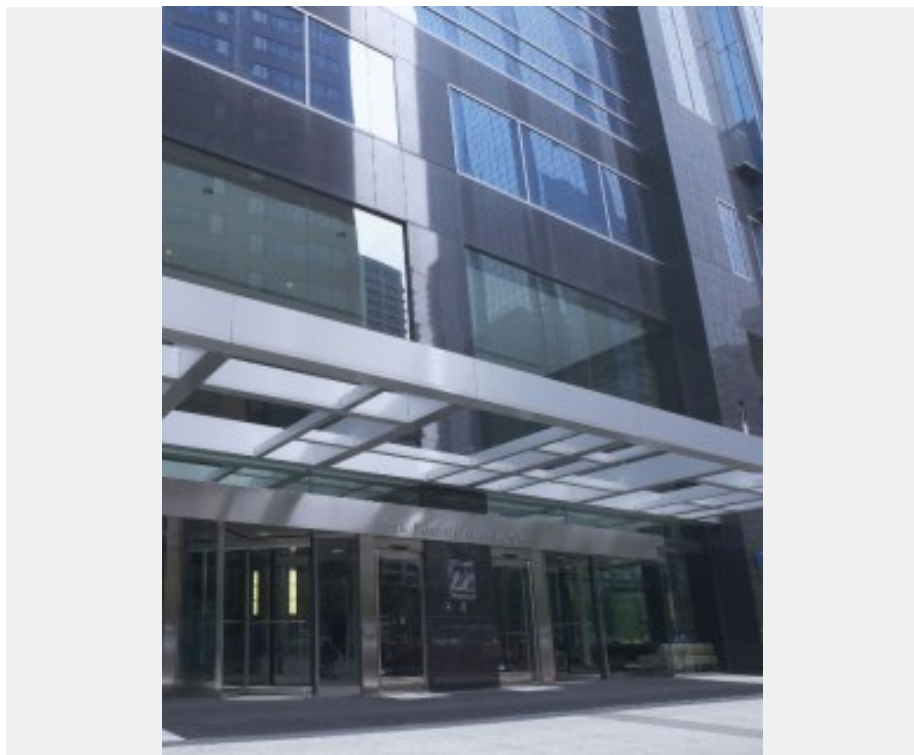


カナダ・アルバータ州最大の都市カルガリーの中心地に建つ、地上37階、地下5階建ての最先端オフィスビルが「ジェミーソン・プレイス」です。

最新の設備とシステムを備えた同ビルに、エレベータ17台、エスカレータ2台が納められています。

洗練されたデザインのエレベータには、タッチパネルを採用。乗場やかご意匠には天然石やステンレスを使い、重厚感の中に品格を漂わせています。



施主	British Columbia Investment Management Corporation
設計・監理	Gibbs Gabe Architects
施工	EllisDon Constrution Services Inc.

物件名

ジェミーソン・プレイス

所在地

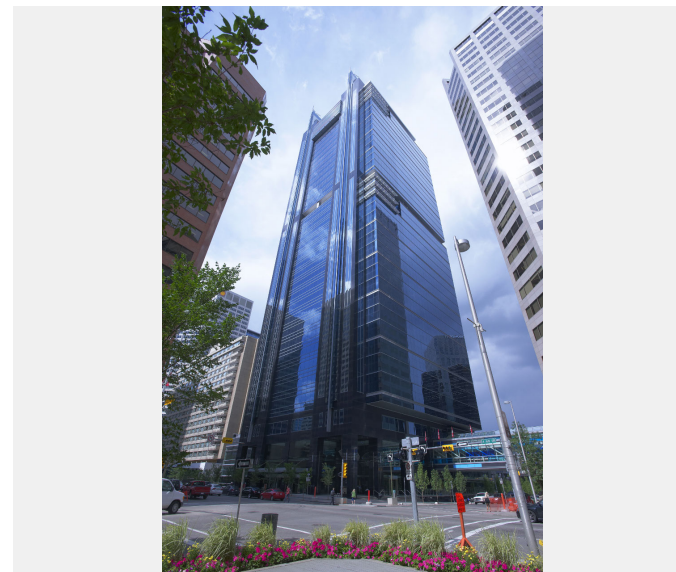
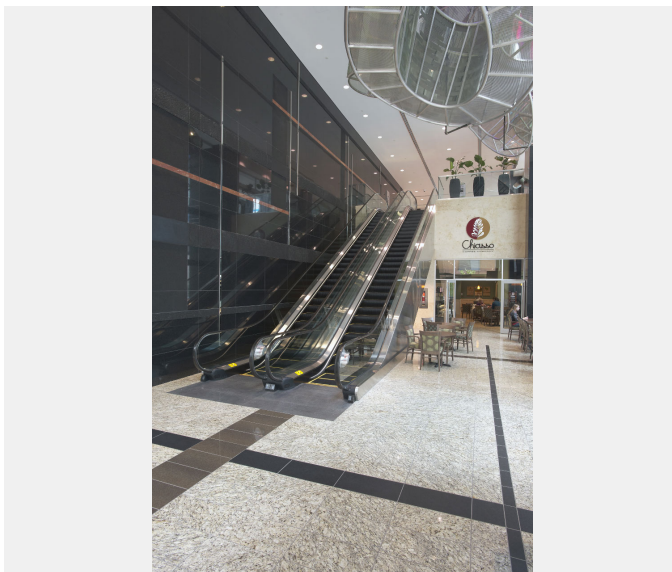
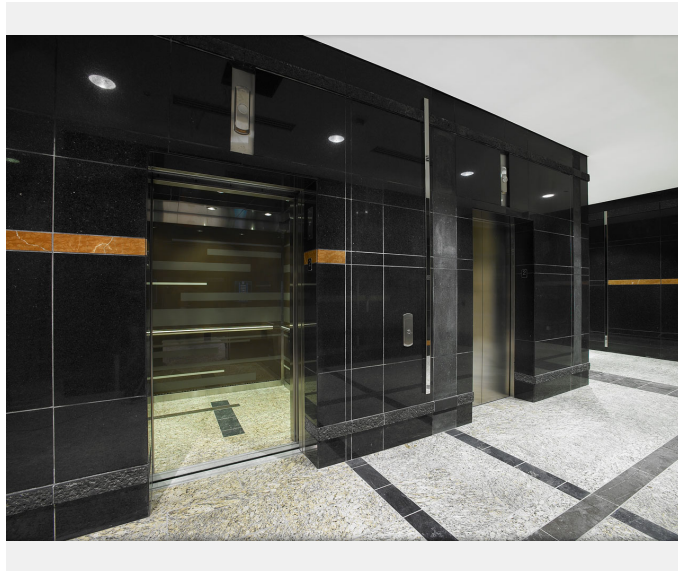
カナダ・カルガリー

竣工

2009年

仕様

エレベータ 17台  
エスカレータ 2台





物件名

ジェミーソン・プレイス

所在地

カナダ・カルガリー

竣工

2009年

仕様

エレベータ 17台  
エスカレータ 2台

仕様  
エレベータ

機種	用途	積載 (kg)	定員 (名)	速度 (m/min)	停止階数 (階)	台数 (台)
AC-GL	乗用	1600	21	300	18	7
AC-GL	乗用	1600	21	210	19	7
AC-GD	乗用	1600	21	105	7	2
AC-GL	人荷用	2270	30	210	41	1

エスカレータ

機種	モデル	ステップ幅 (mm)	階高 (mm)	勾配 (度)	台数 (台)
GS8000NX	S	1000	5500	30	2