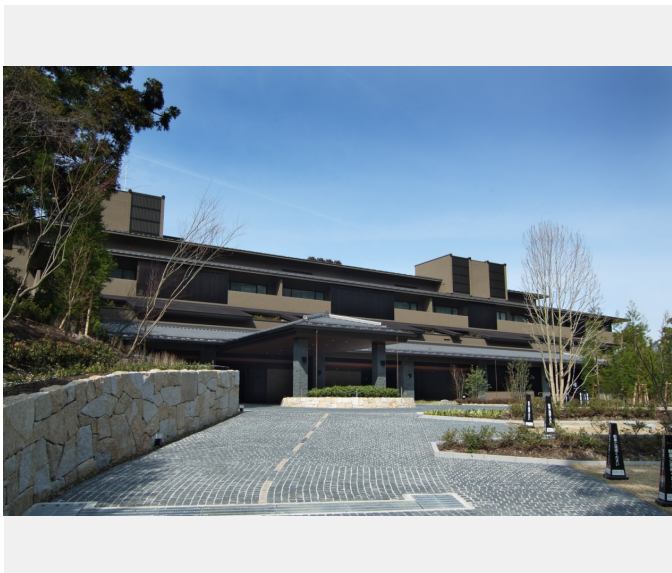
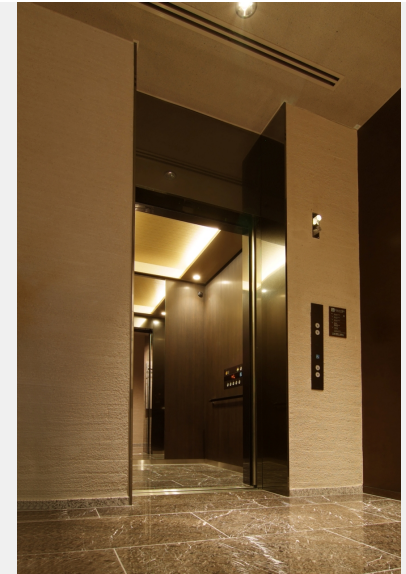


神戸の北、日本三古湯の一つであり、関西の奥座敷とも言われる有馬温泉。この有馬温泉を一望する丘陵地に建つのが、会員制リゾートホテル「東急ハーヴェストクラブ 有馬六彩」です。地上6階、地下4階建の同ホテルには、竹林、滝、池など、有馬六景を映した情緒あふれる空間が広がっており、美しい眺望を作り出しています。ここでは、上質なデザインのエレベータが活躍。かご内室壁面はシックで落ち着いた木目が施され、天井のダウンライトと間接照明が高級感を漂わせています。



施主	東急不動産株式会社
設計・監理	株式会社東急設計コンサルタント
施工	株式会社大林組





物件名

東急ハーヴェストクラブ 有馬六彩

所在地

兵庫・神戸

竣工

2010年

仕様

エレベータ

10台

仕様

エレベータ

機種	用途	積載 (kg)	定員 (名)	速度 (m/min)	停止階数 (階)	台数 (台)
Order XIOR	乗用	1000	15	60	8	2
Order XIOR	乗用	1000	15	60	5	1
XIOR	乗用	900	13	45	3	1
XIOR	乗用	1000	15	60	4	1
XIOR	乗用	900	13	60	2	1
XIOR	住宅用	900	13	60	6	1
XIOR	住宅用	900	13	60	2	1
XIOR	住宅用	900	13	60	8	1
XIOR	住宅用	900	13	60	4	1