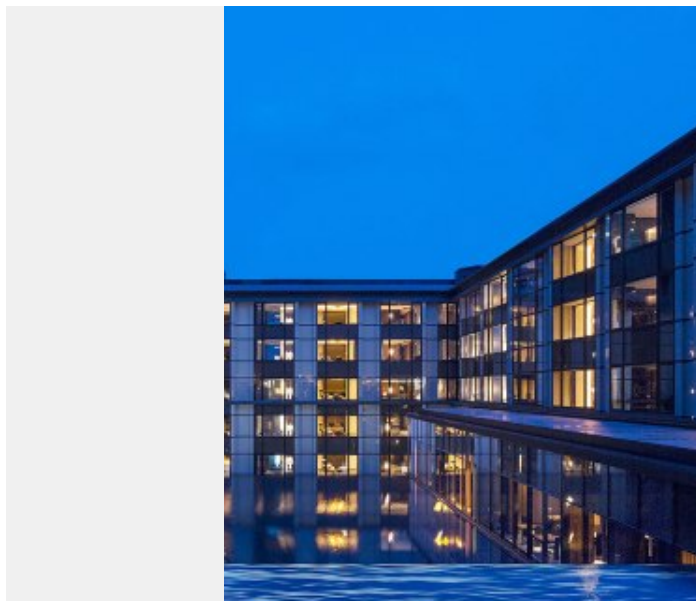
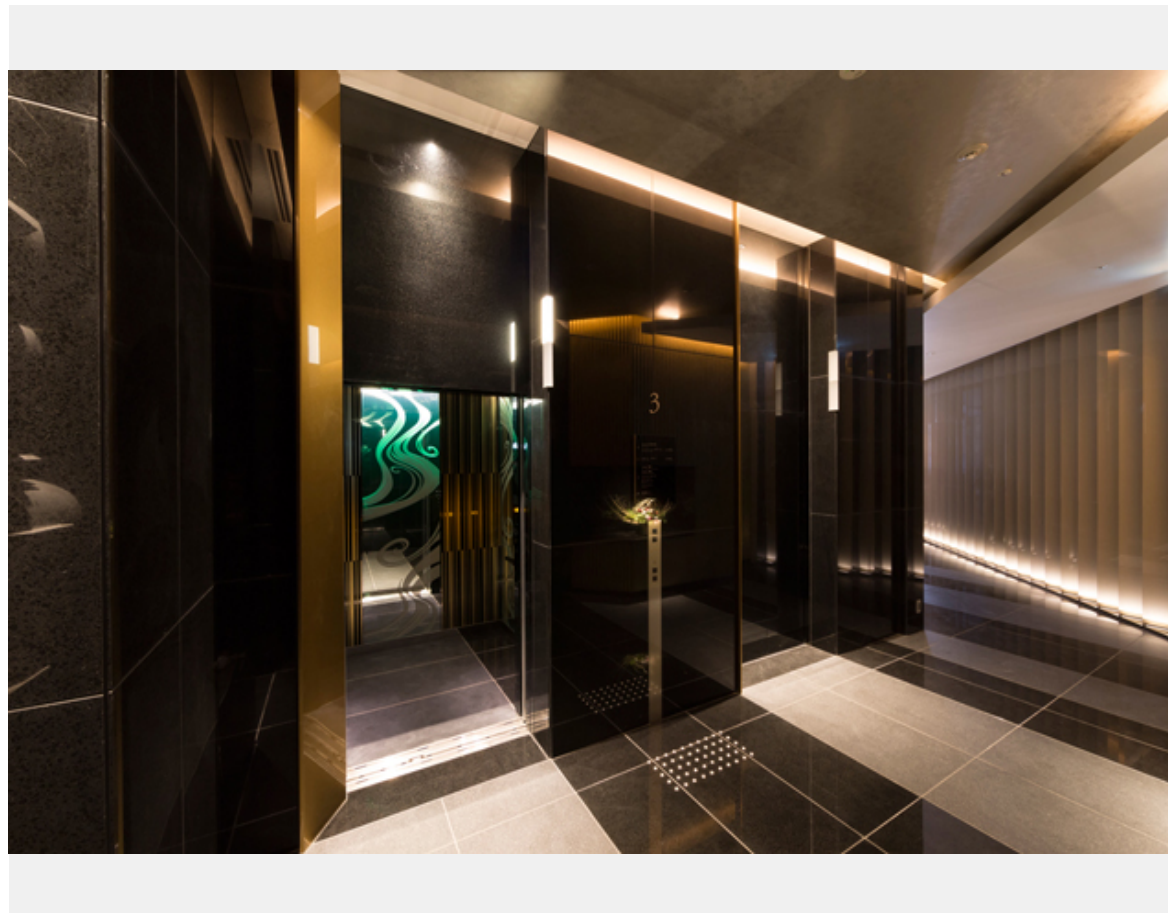


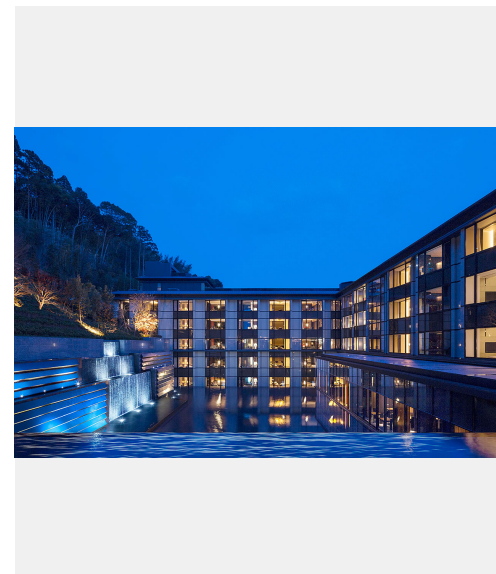
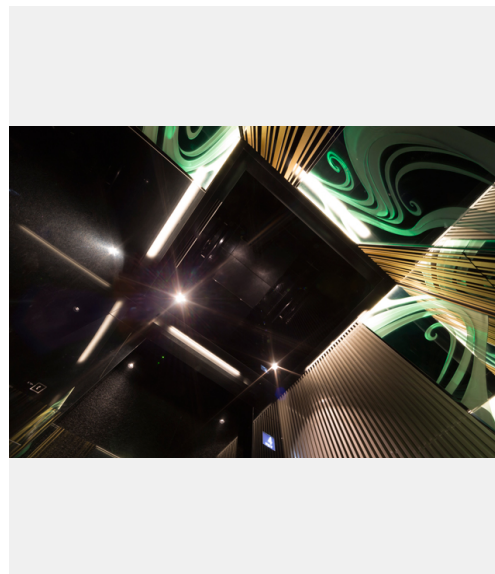
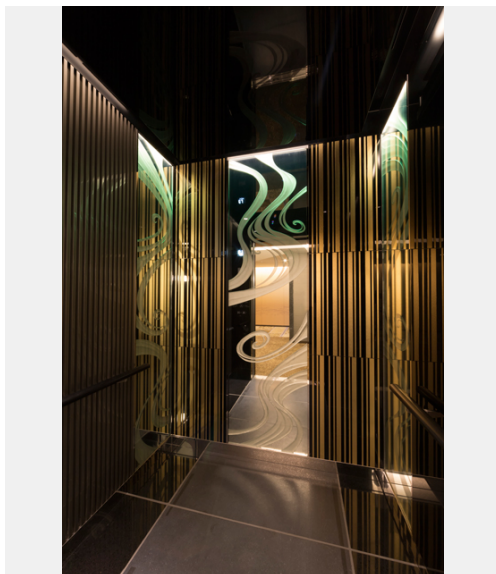
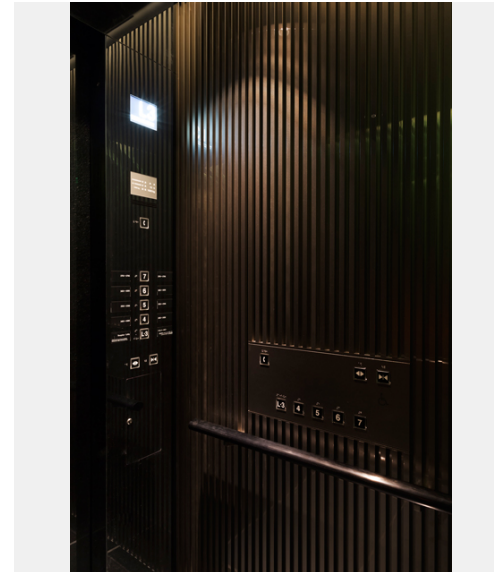
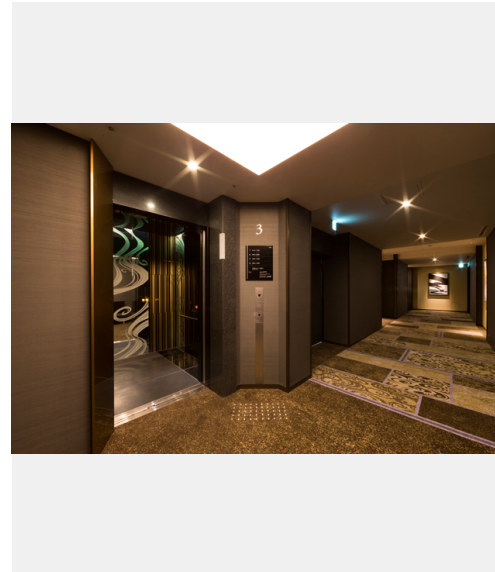
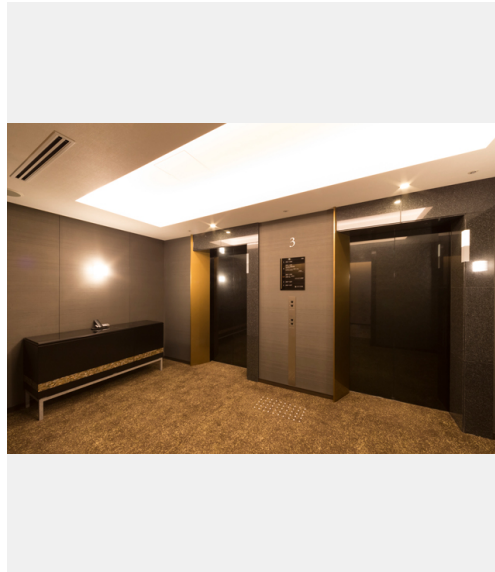
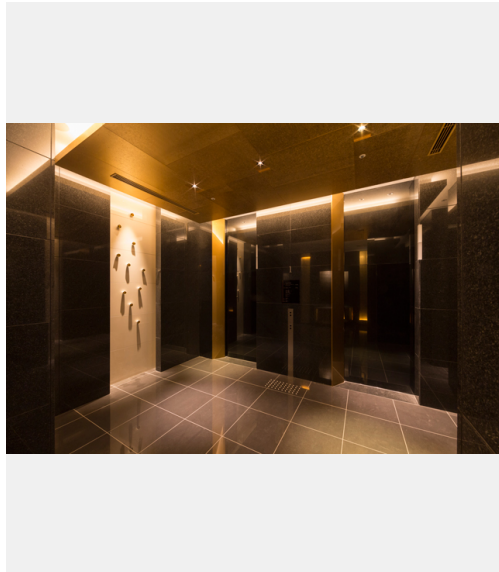
海と山に囲まれた美しい街・湯河原。良質な温泉に恵まれ、多くの文豪や著名人の静謐な隠れ家として愛されてきました。四季折々の美しい自然、歴史的名湯、海の幸・山の幸といった日本の美の粋を集めたのが会員制リゾートホテル「エクシブ湯河原離宮」です。

館内のコンセプトは“琳派モダン”。金箔、漆黒、朧銀（おぼろぎん）、白胡粉（しろごふん）の4色をテーマカラーとして、館内は豪華で斬新なデザインになっています。

ここには、フジテックのエレベータ16台を納入。かご内は、ゆるやかな曲線で描かれた鏡面がアクセントになっており、きらびやかな意匠となっています。



施主	リゾートトラスト株式会社
設計・監理	株式会社観光企画設計社、株式会社安井建築設計事務所、株式会社日建スペースデザイン
施工	鹿島建設株式会社





物件名

エクシブ湯河原離宮

所在地

神奈川・湯河原

竣工

2017年

仕様

エレベータ

16台

仕様

エレベータ

機種	用途	積載 (kg)	定員 (名)	速度 (m/min)	停止階数 (階)	台数 (台)
EXCELDYNE	乗用	1700	25	90	7	2
EXCELDYNE	乗用	1700	25	90	6	1
EXCELDYNE	乗用	1700	25	90	5	1
XIOR	住宅用	450	6	60	2	1
Order XIOR	乗用	1200	18	90	5	2
Order XIOR	乗用	1200	18	60	3	1
Order XIOR	乗用	1150	17	60	2	2
Order XIOR	乗用	1000	15	90	5	5
Order XIOR	乗用	900	13	60	2	1