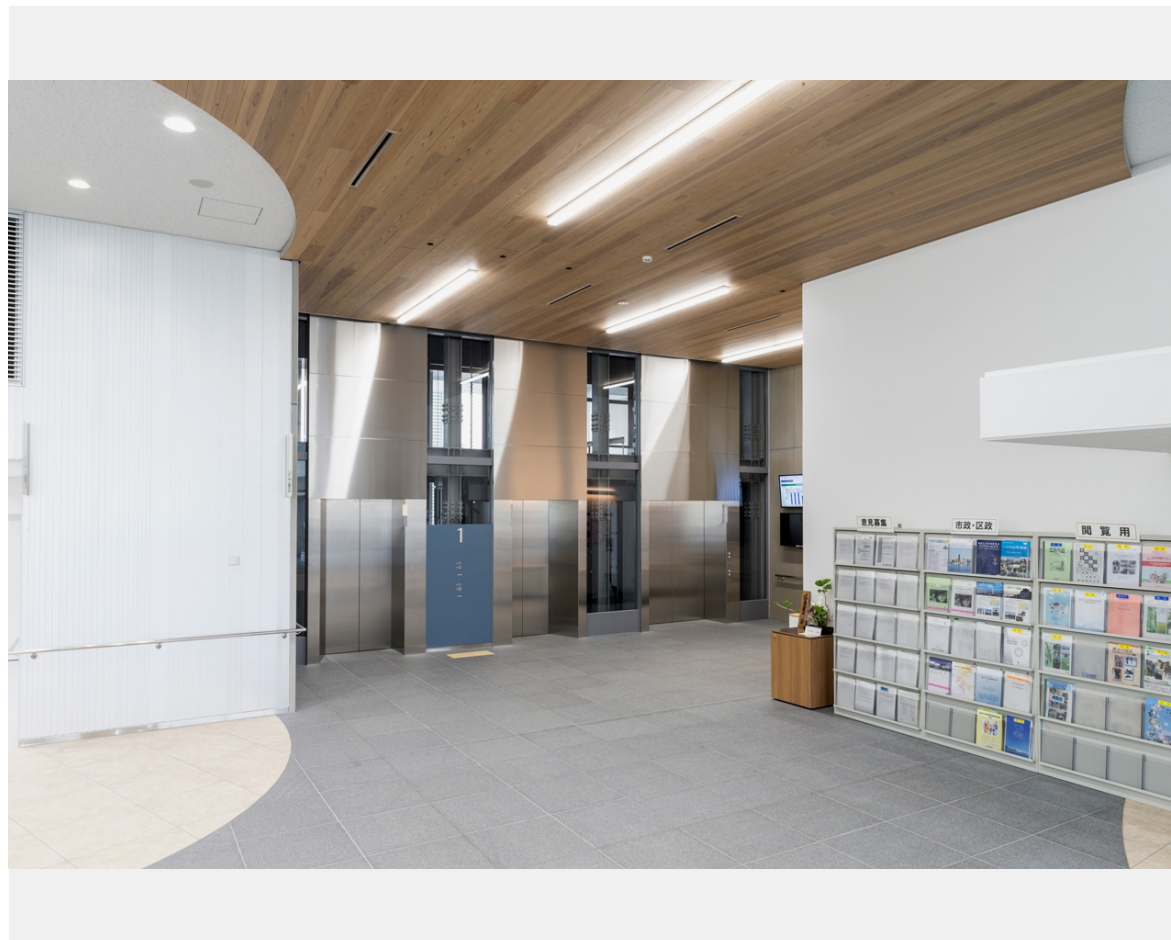
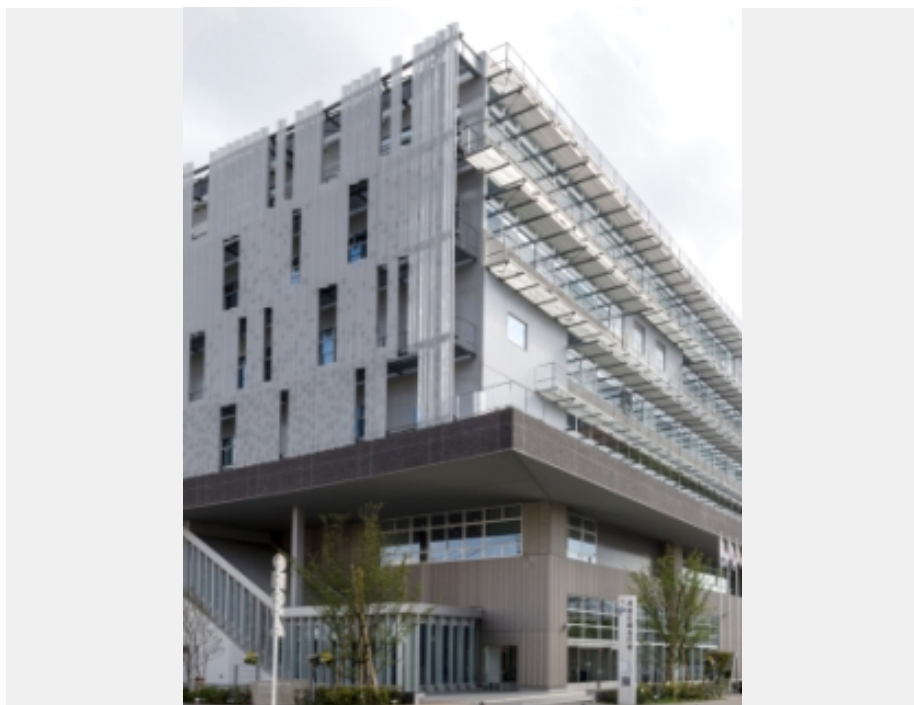
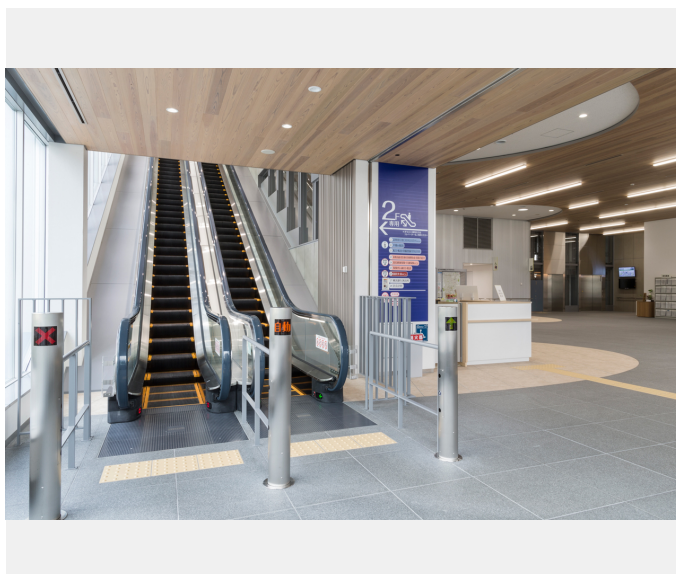
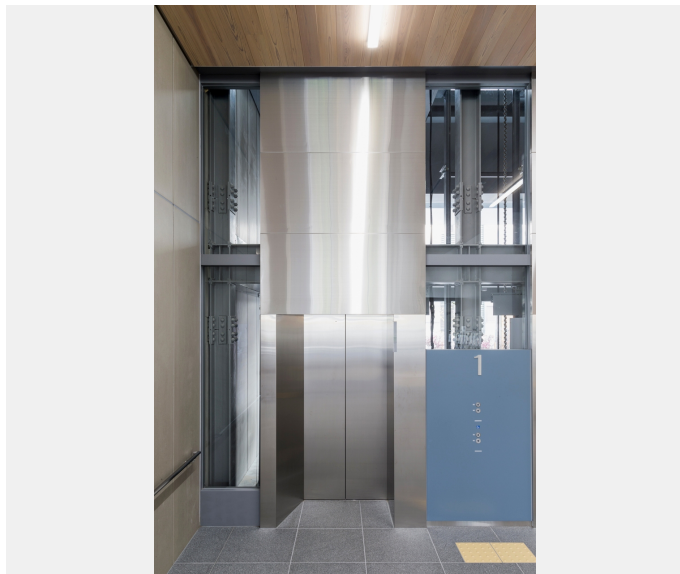


横浜市南部エリアに位置する港南区の「港南区総合庁舎」。
地下1階、地上7階建ての庁舎は利用者の誰もが使いやすく、災害に強い、そして環境に優しい庁舎として、市民に親しまれています。

ここではフジテックのエレベータ3台、エスカレータ2台が稼働。
エレベータはガラス張りの昇降路から外光を取り入れることで、
庁舎を明るく開けた空間に演出。また、1階には省エネ運転装置付きのエスカレータを設置するなど環境負荷の低減に取り組んでいます。



施主	横浜市
設計・監理	有限会社小泉アトリエ
施工	鹿島建設株式会社・谷津建設株式会社・株式会社の中島建設共同企業体





物件名

港南区総合庁舎

所在地

神奈川・横浜

竣工

2017年

仕様

エレベータ 3台
エスカレータ 2台

仕様

エレベータ

機種	用途	積載 (kg)	定員 (名)	速度 (m/min)	停止階数 (階)	台数 (台)
XIOR	乗用	1000	15	90	7	2
XIOR	人荷用	1900	28	90	8	1

エスカレータ

機種	モデル	ステップ幅 (mm)	階高 (mm)	勾配 (度)	台数 (台)
GS-NX	F	600	6000	30	2