



物件名

金沢医科大学病院中央棟

所在地

石川県河北郡

竣工

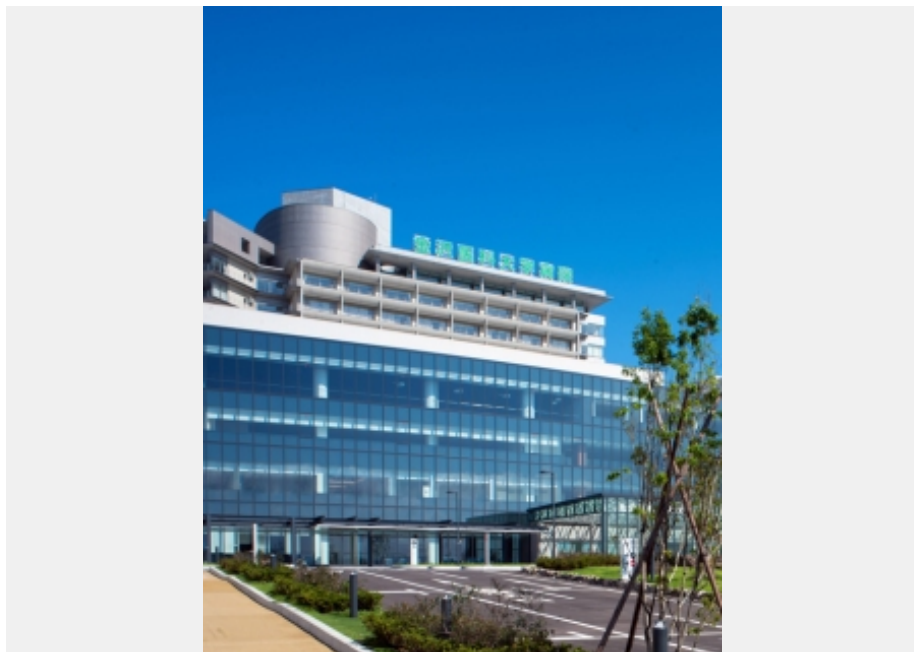
2017年

仕様

エレベータ 9台
エスカレータ 2台

金沢医科大学病院は、1974年の開院以来、「患者中心の医療」、「安全で高度な先進的医療の提供」、「病診・病病連携に基づく地域医療連携の推進」、「良医の育成」という理念のもとに北陸地域の中核医療機関としての役割を担っています。

フジテックは病院の顔として来院者を迎える病院中央棟にエレベータ9台、エスカレータ2台を納入。1階から3階まで吹き抜けになったエントランスホールには、展望用エレベータ2台が稼働します。また、エスカレータは一定時間利用者がいない場合に消費電力が少ない待機速度で運転する「省エネ運転装置」を備え、環境へ配慮しています。



施主	学校法人金沢医科大学
設計・監理	株式会社中島建築事務所
施工	株式会社大林組

FUJITEC

物件名

金沢医科大学病院中央棟

所在地

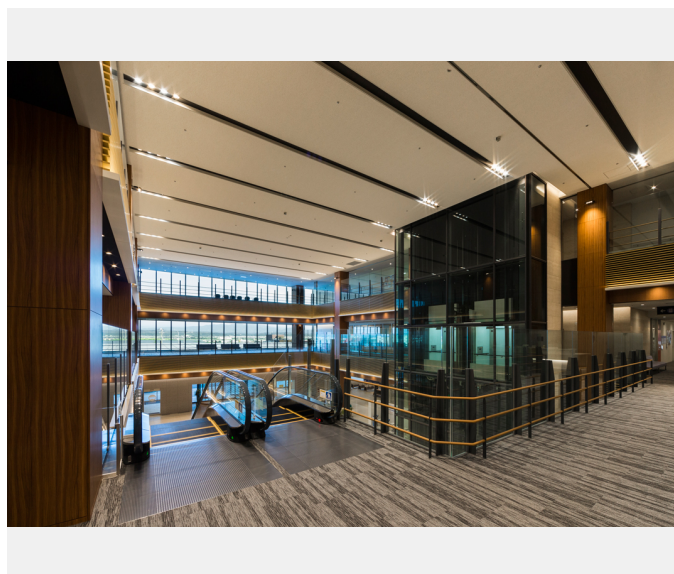
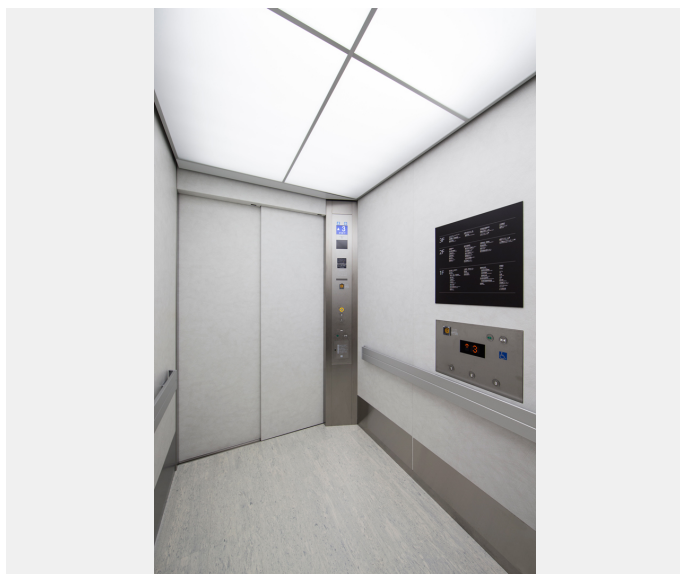
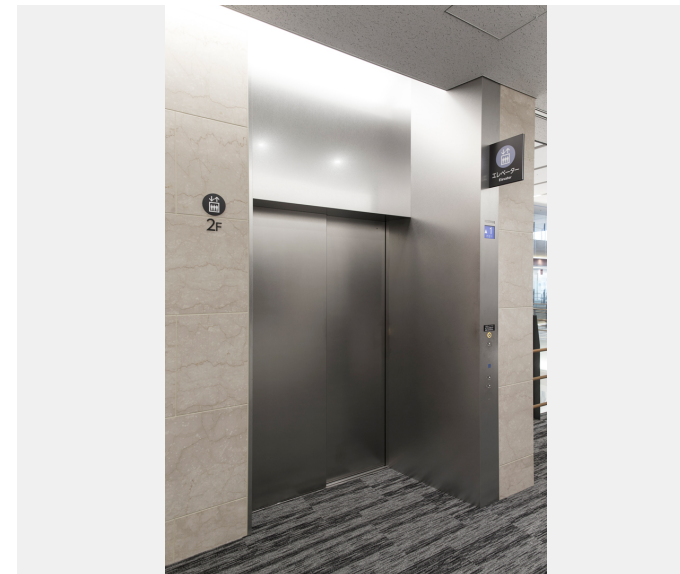
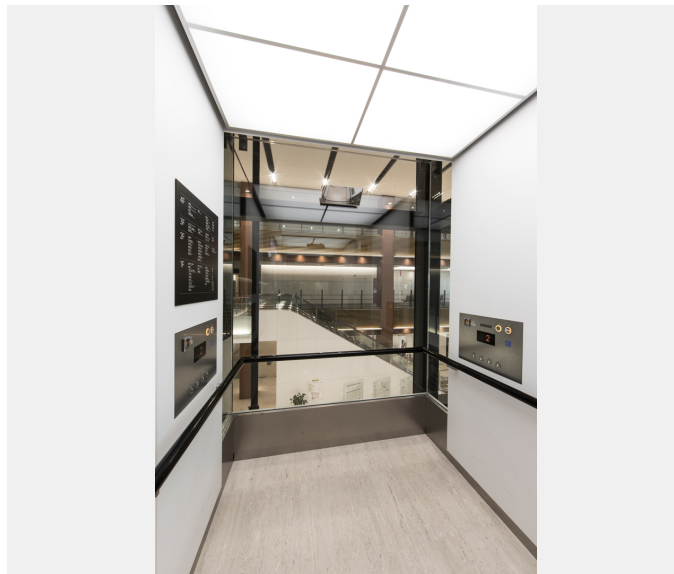
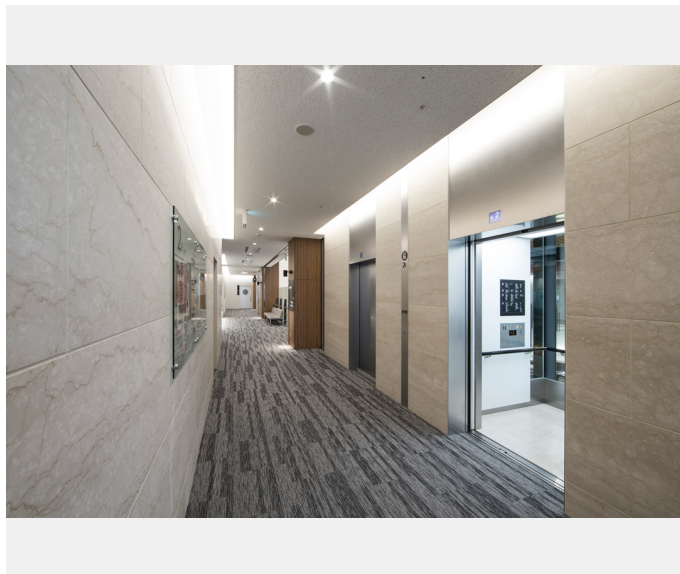
石川県河北郡

竣工

2017年

仕様

エレベータ 9台
エスカレータ 2台





物件名

金沢医科大学病院中央棟

所在地

石川県河北郡

竣工

2017年

仕様

エレベータ 9台
エスカレータ 2台

仕様

エレベータ

機種	用途	積載 (kg)	定員 (名)	速度 (m/min)	停止階数 (階)	台数 (台)
Order XIOR	乗用	1000	15	105	4	2
Order XIOR	寝台用	1000	15	30	2	2
XIOR	寝台用	1000	15	105	5	2
XIOR	寝台用	1000	15	105	6	1
XIOR	寝台用	1000	15	105	3	1
XIOR	乗用	750	11	60	2	1

エスカレータ

機種	モデル	ステップ幅 (mm)	階高 (mm)	勾配 (度)	台数 (台)
GS-NX	S	1000	5500	30	2