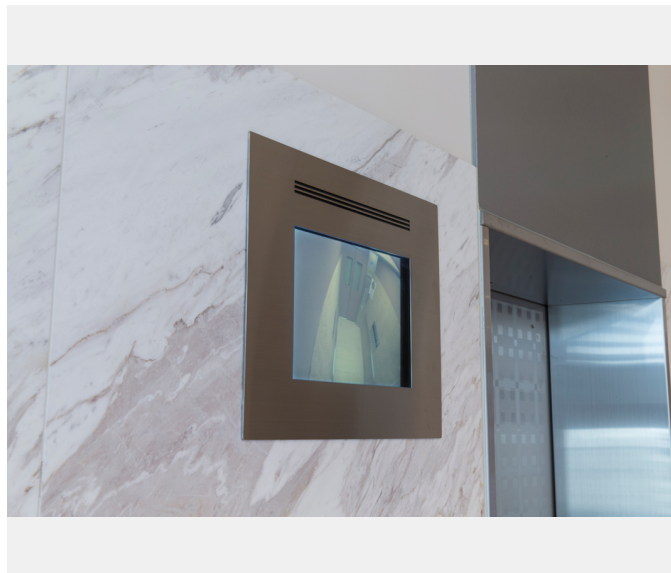
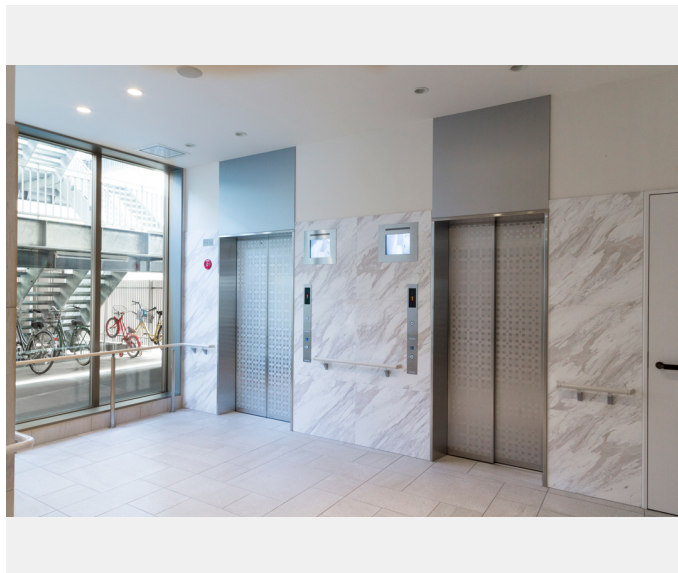
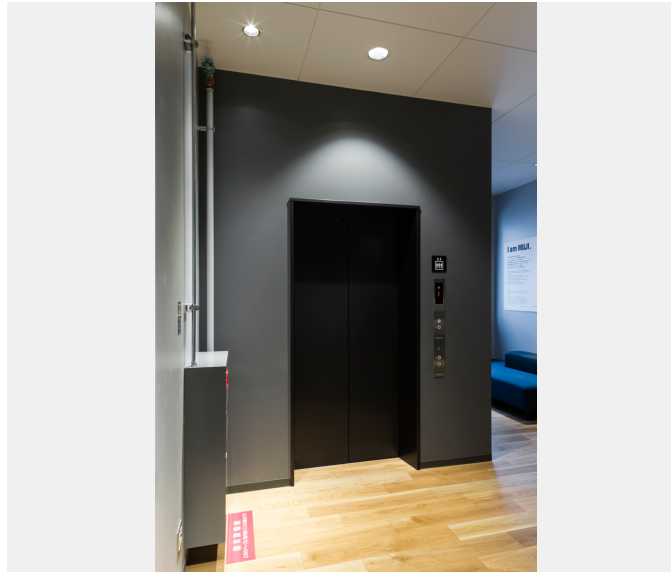
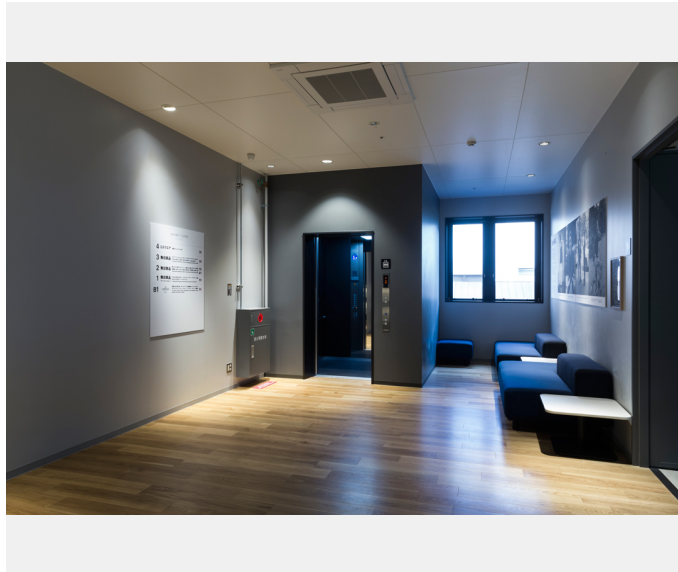


「シエスタハコダテ」、「プレミストタワー五稜郭」は函館市の観光名所、五稜郭近くにある地下1階、地上19階の複合施設です。地下1階から3階は商業施設「シエスタハコダテ」、4階は市が運営する函館コミュニティプラザ「Gスクエア」、5階から上はマンション「プレミストタワー五稜郭」となっています。

ここにフジテックのエレベータ・エスカレータ計12台を納入しています。「シエスタハコダテ」のエスカレータは傾斜35度のタイプを採用。また、「プレミストタワー五稜郭」のエレベータには乗場に12.1インチの防犯モニターを設置し、かご内の様子が一目でわかるようになっています。



施主	SPC函館本町開発株式会社
設計・監理	街制作室／佐藤工業株式会社
施工	佐藤工業株式会社





物件名

シエスタハコダテ／プレミストタワー五稜郭

所在地

北海道函館市

竣工

2017年

仕様

エレベータ 4台
エスカレータ 8台

仕様
エレベータ

機種	用途	積載 (kg)	定員 (名)	速度 (m/min)	停止階数 (階)	台数 (台)
PMGL	乗用	1150	17	105	16	1
XIOR	住宅用	900	13	105	16	1
XIOR	乗用	900	13	60	5	1
XIOR	乗用	1000	15	60	5	1

エスカレータ

機種	モデル	ステップ幅 (mm)	階高 (mm)	勾配 (度)	台数 (台)
GS-NX	S	600	5000	35	2
GS-NX	S	600	4500	35	6