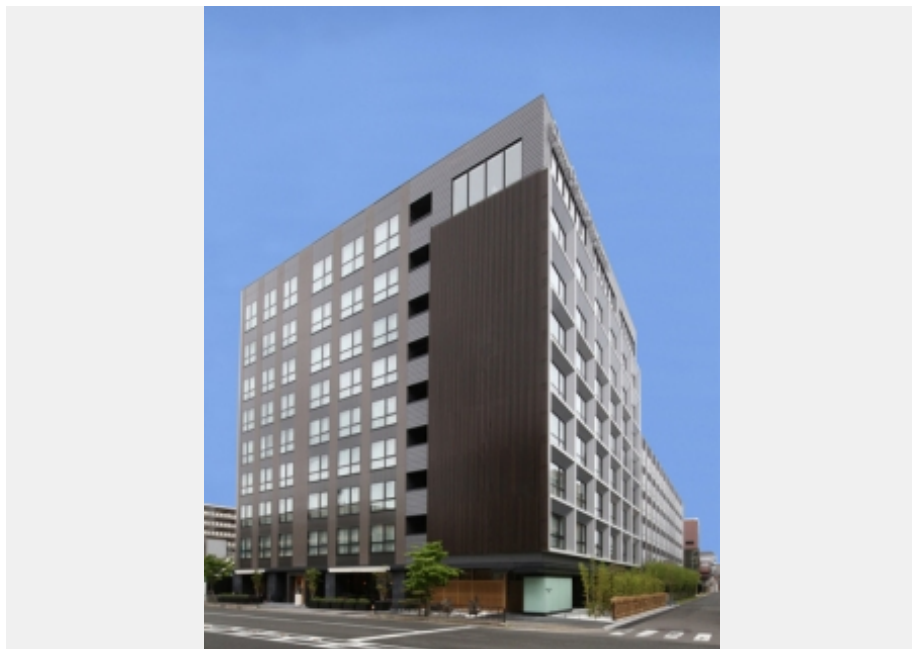
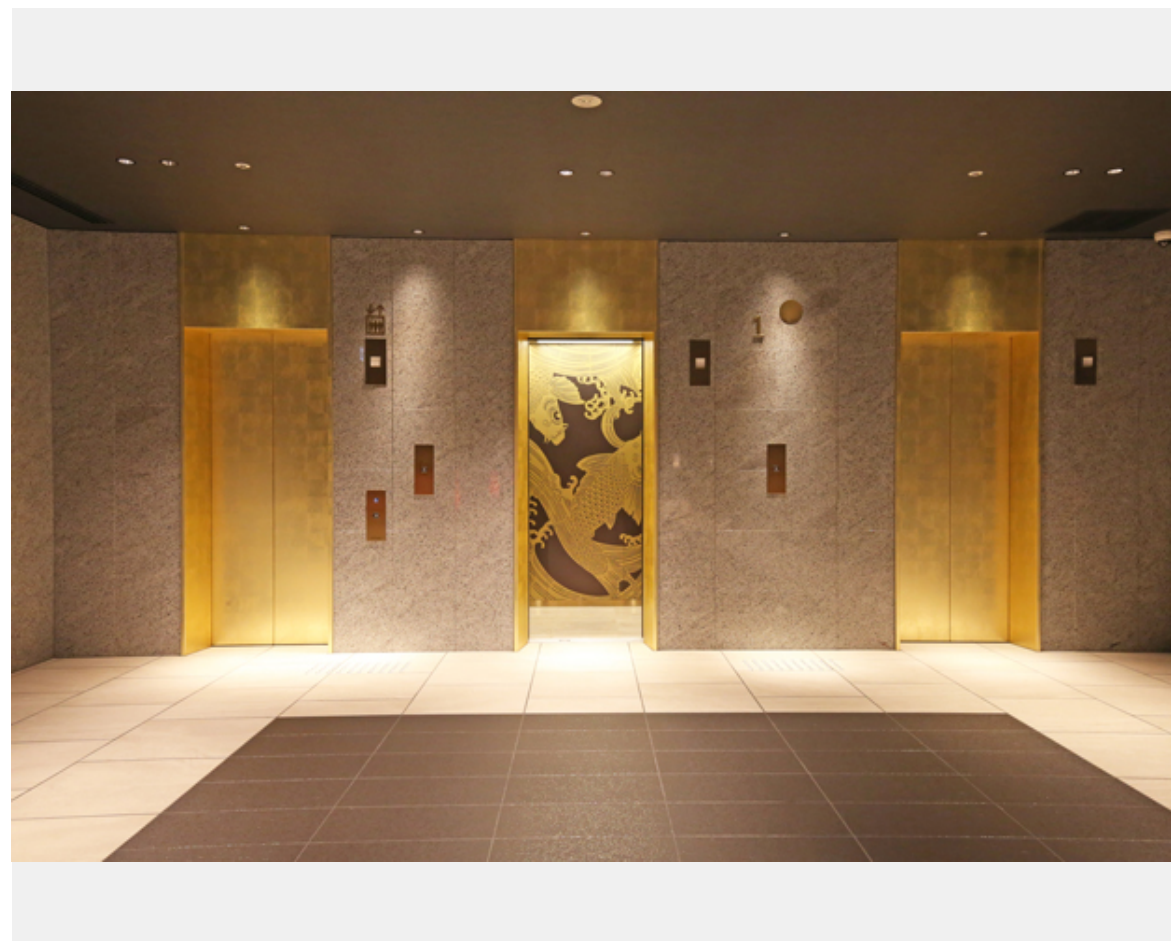


京都駅八条口から徒歩5分、海外からのお客様をマルチリンガルなスタッフによる9ヵ国語対応でお迎えするホテルが「ダイワロイヤルホテルグランデ 京都」です。

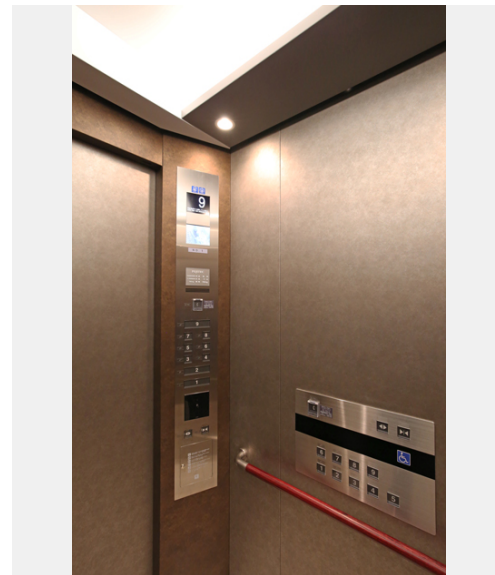
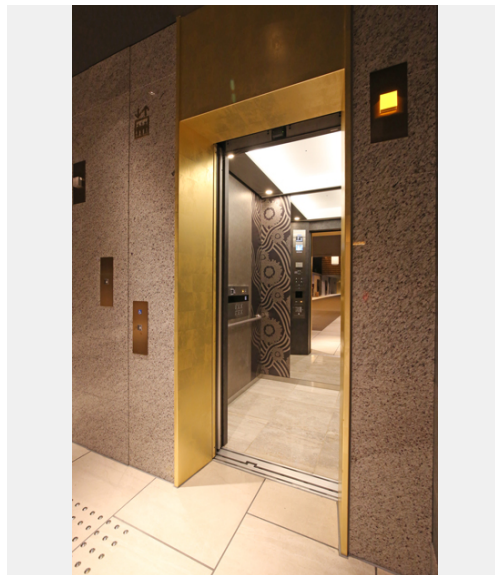
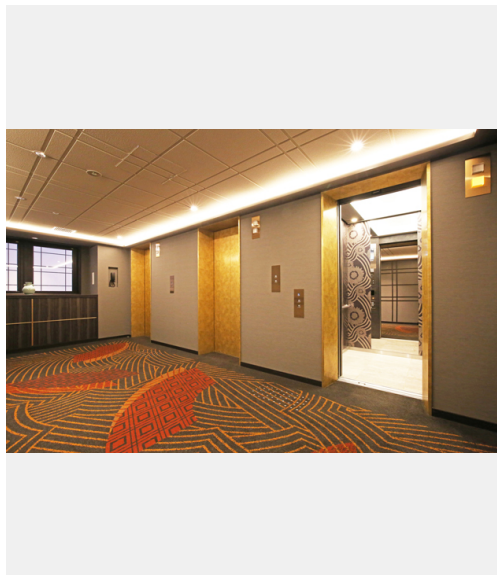
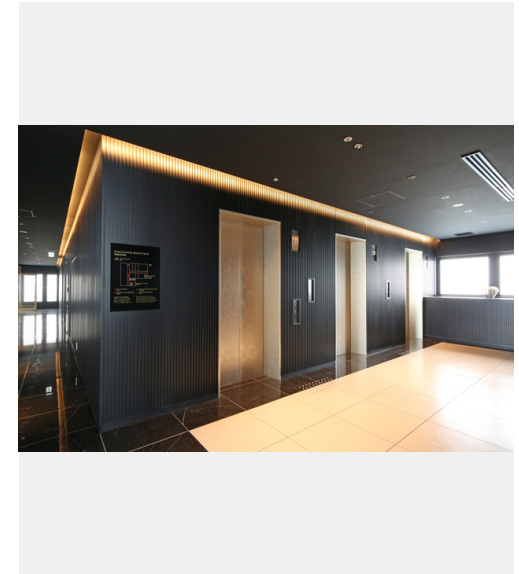
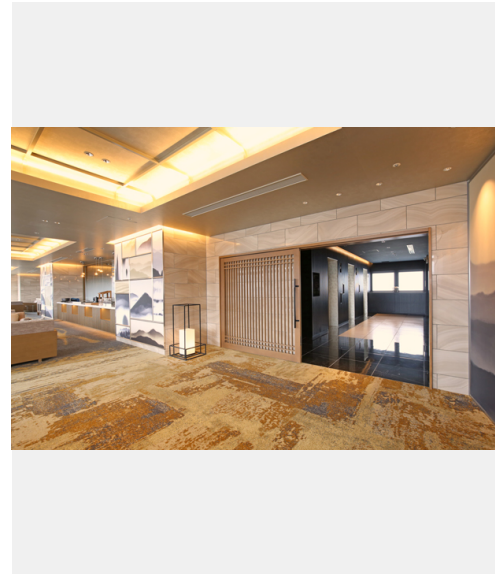
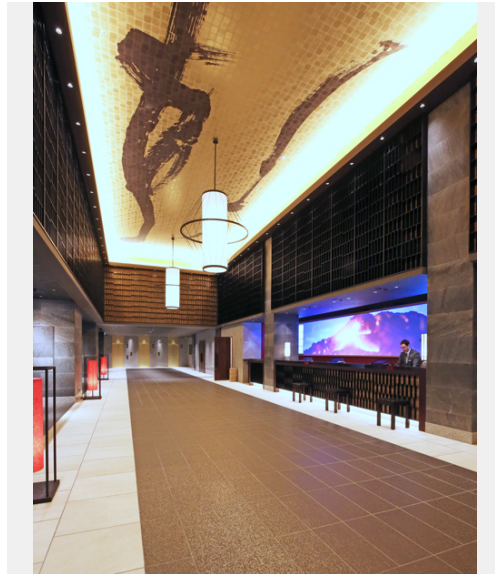
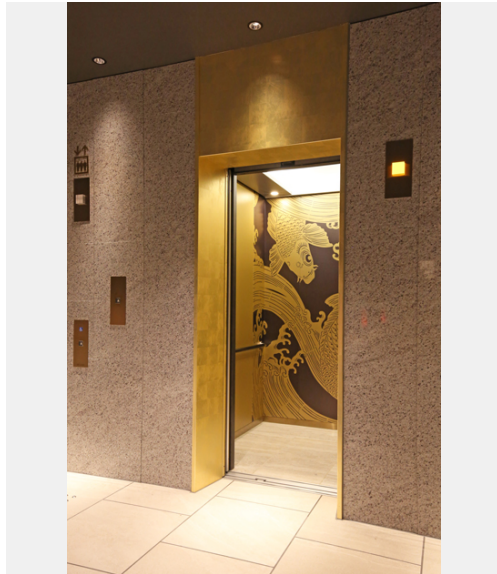
同ホテルは、「和」のテイストを基調としたデザインで統一。フロントカウンターの後ろに設置された大型LEDモニターに投影される映像や、女流書道作家がデザインしたエントランスロビーの天井などが、京都の伝統美を醸し出しています。

ここにフジテックのエレベータ6台が納入されています。

ホテルのコンセプトにあわせ、かご内室の鋼板化粧シートは、波文様や鯉の絵柄が描かれています。また、正背2方向出入口タイプの扉を採用した1台は、スイッチの切り替えひとつで開閉する扉の向きを変更することができ、お客様用とスタッフ用の使い分けができる仕様になっています。



施主	ケイエル・リース&エステート株式会社
設計・監理	大和ハウス工業株式会社
施工	大和ハウス工業株式会社





物件名

ダイワロイヤルホテルグランデ 京都

所在地

京都

竣工

2018年

仕様

エレベータ

6台

仕様

エレベータ

機種	用途	積載 (kg)	定員 (名)	速度 (m/min)	停止階数 (階)	台数 (台)
XIOR	乗用	750	11	105	9	3
XIOR	乗用	750	11	60	6	3