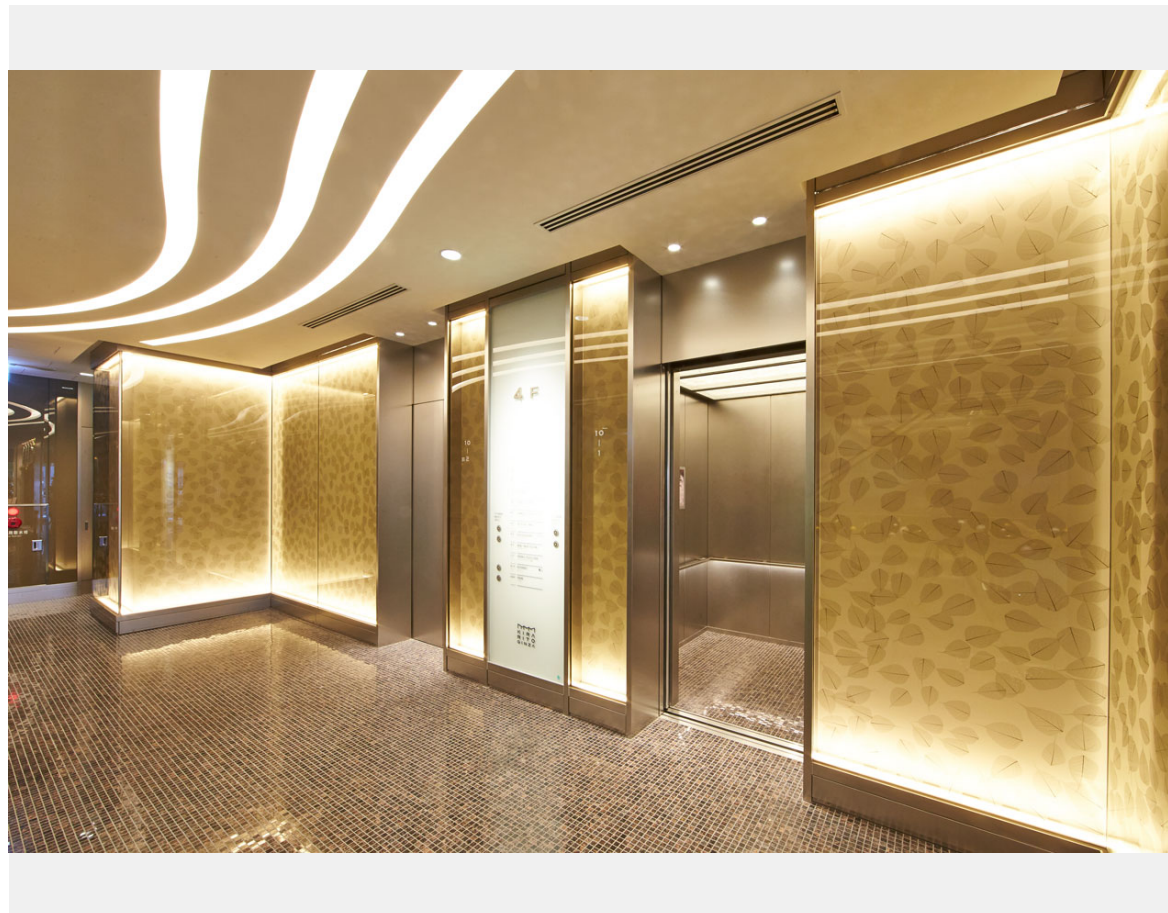
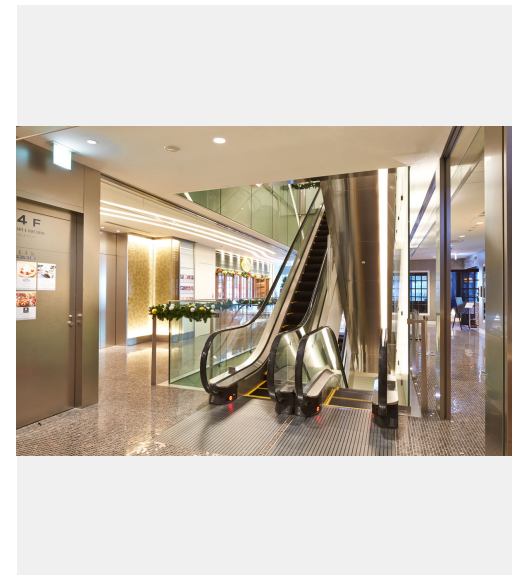
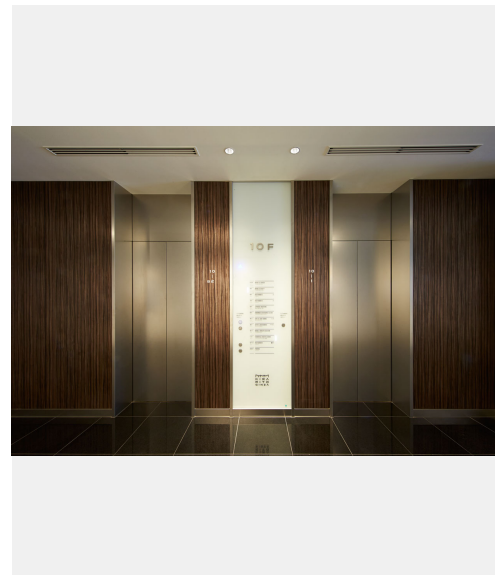
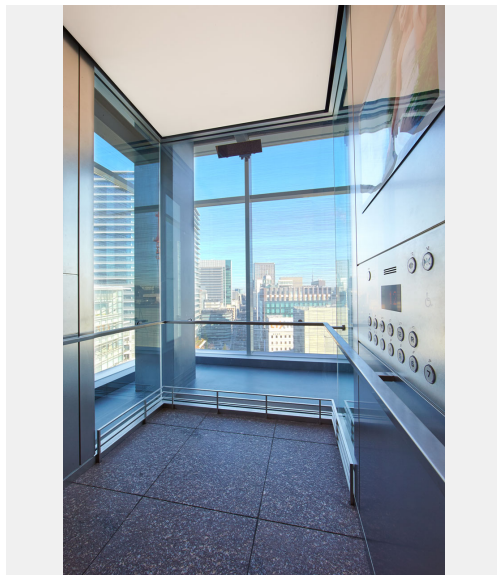
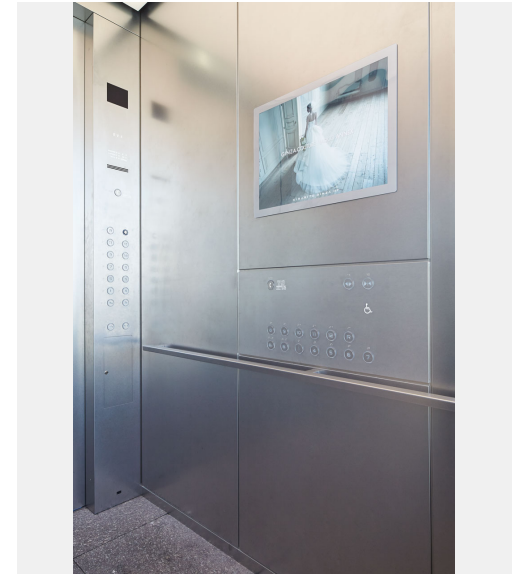
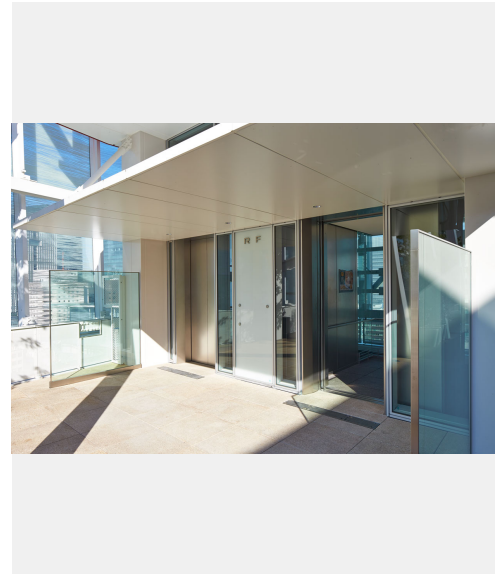
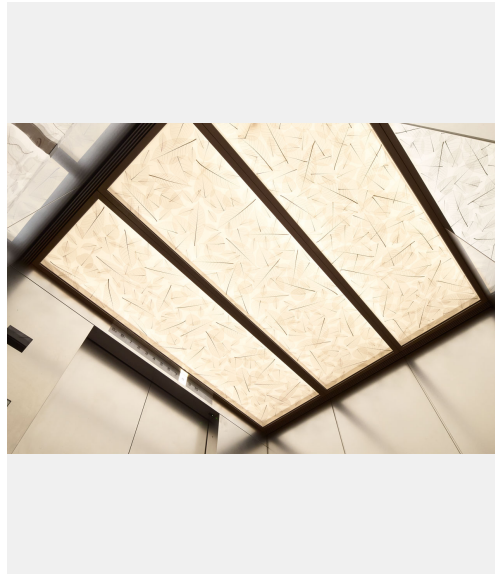


東京・中央区銀座一丁目、銀座の目抜き通りにあたる中央通りに建つのが商業施設「KIRARITO GINZA（キラリトギンザ）」です。地上12階、地下3階建の同施設には、ブライダル施設、ジュエリーショップ、ギフトショップなど約50の店舗が入居します。ここではエレベータ・エスカレータが稼動。エレベータのかご内室は、本物の葉脈を使った天井デザインが特長。木漏れ日のような光が利用者を包み込みます。



施主	合同会社ジーケージョン
設計・監理	光井純アンドアソシエーツ建築設計事務所株式会社（デザイナー・アーキテクト）／浅井謙建築研究所株式会社（設計・監理）
施工	鹿島建設株式会社





物件名

KIRARITO GINZA（キラリトギンザ）

所在地

東京・銀座

竣工

2014年

仕様

エレベータ 5台
エスカレータ 18台

仕様

エレベータ

機種	用途	積載 (kg)	定員 (名)	速度 (m/min)	停止階数 (階)	台数 (台)
EXCELDYNE	乗用	1600	24	105	13	1
EXCELDYNE	乗用	1600	24	105	11	2
EXCELDYNE	乗用	1600	24	105	14	1
EXCELDYNE	人荷用	1150	17	105	15	1

エスカレータ

機種	モデル	ステップ幅 (mm)	階高 (mm)	勾配 (度)	台数 (台)
GS-NX	S	600	5050	35	2
GS-NX	S	600	5500	35	2
GS-NX	S	600	4800	35	2
GS-NX	S	600	4600	35	2
GS-NX	S	600	4500	35	10