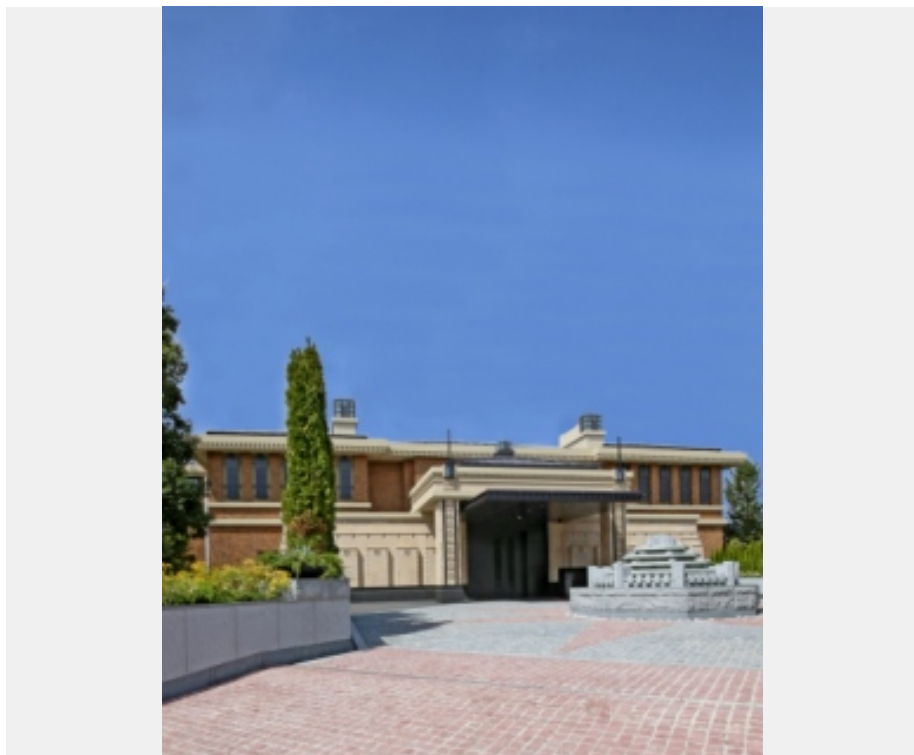
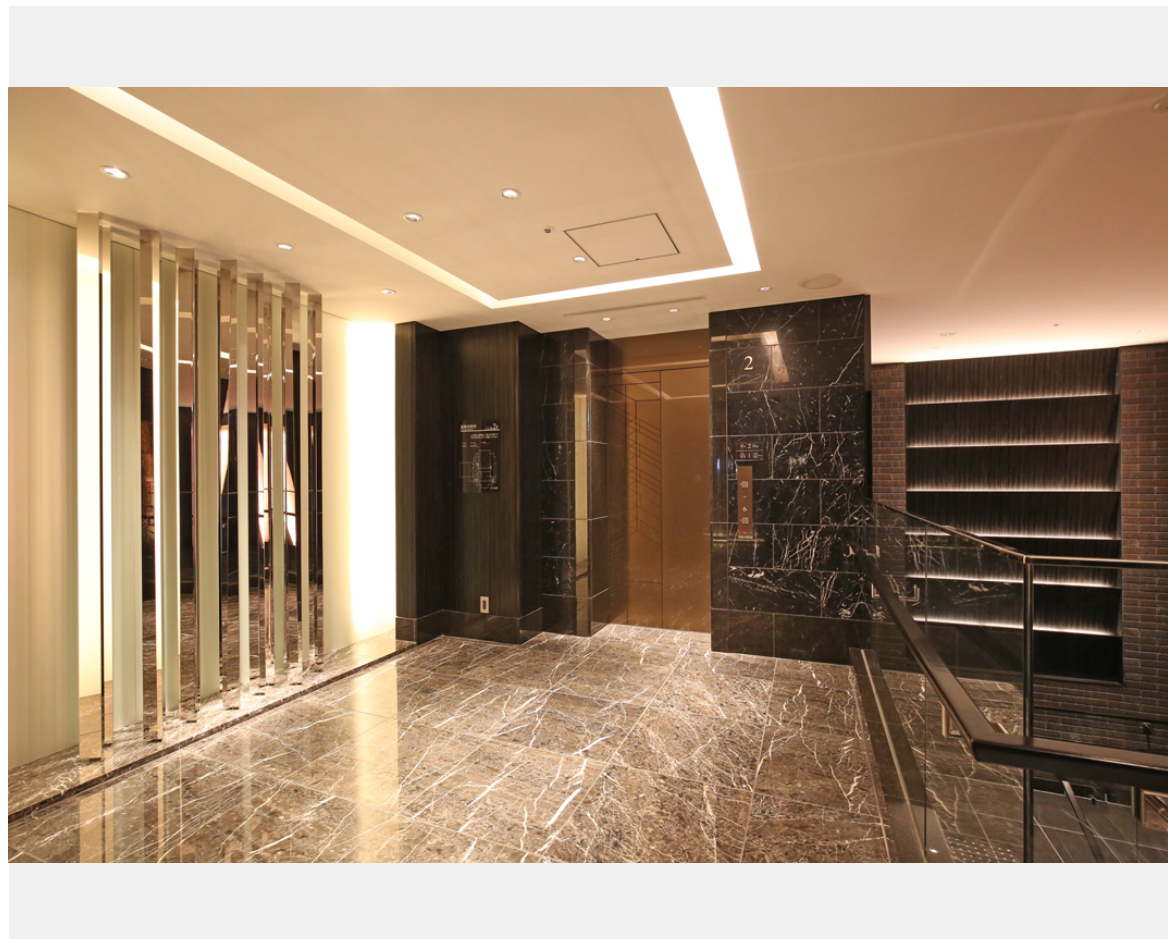


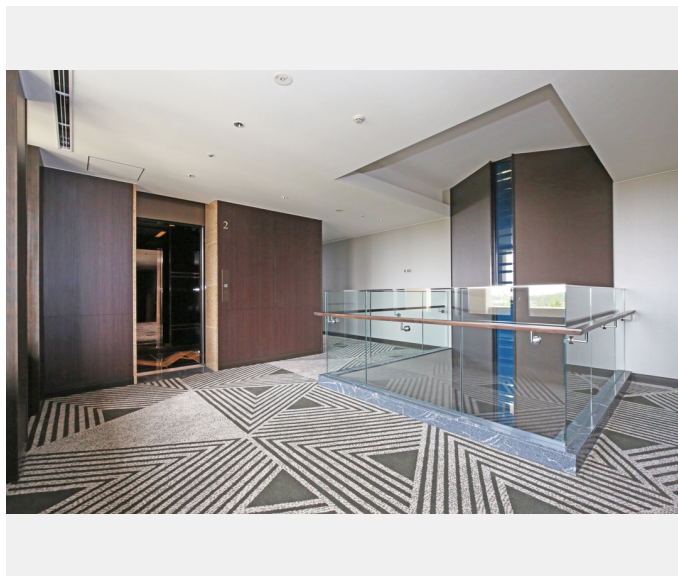
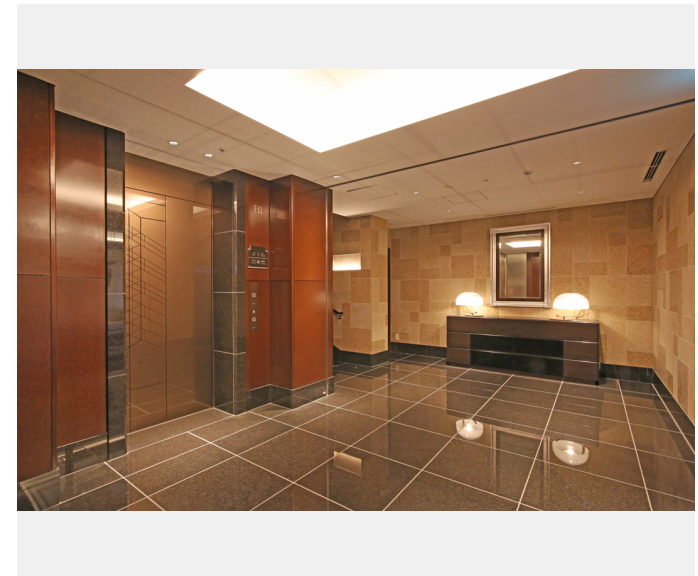
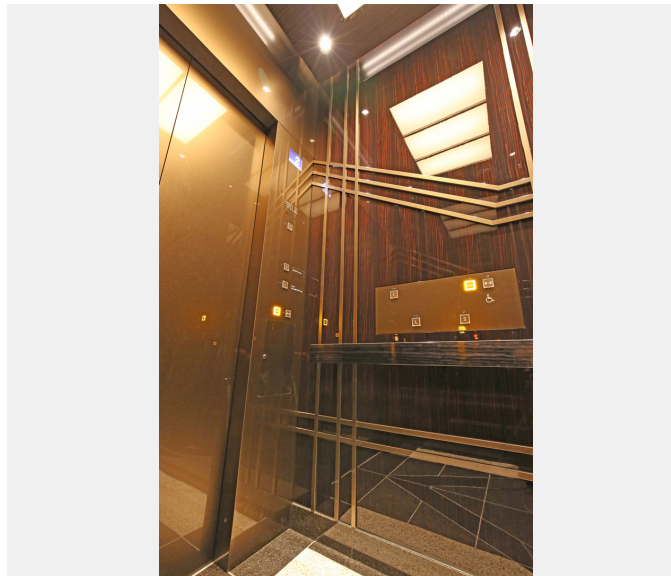
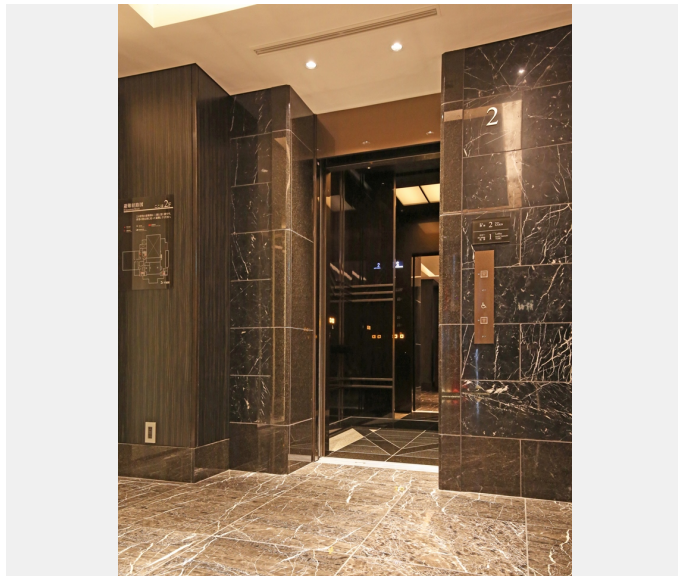
神戸の北、六甲山の雄大な山の頂に建つのが「エクシブ六甲 サンクチュアリ・ヴィラ」です。

同会員制リゾートホテルは豊かな自然に包まれた聖域を彩る“インペリアル・モダン”をコンセプトに、重厚感の中にあたたかみを感じる建物になっています。

ここには、フジテックのエレベータ11台が納入されています。エレベータの意匠は重厚で高貴な風格を漂わせながら、スタイリッシュな現代的感覚を取り入れたデザインになっています。



施主	リゾートトラスト株式会社
設計・監理	株式会社観光企画設計社
施工	鹿島建設株式会社





物件名

エクシブ六甲 サンクチュアリ・ヴィラ

所在地

兵庫・神戸

竣工

2018年

仕様

エレベータ

11台

仕様

エレベータ

機種	用途	積載 (kg)	定員 (名)	速度 (m/min)	停止階数 (階)	台数 (台)
Order XIOR	乗用	900	13	45	2	8
Order XIOR	乗用	1000	15	45	2	2
XIOR	住宅用	600	9	45	3	1