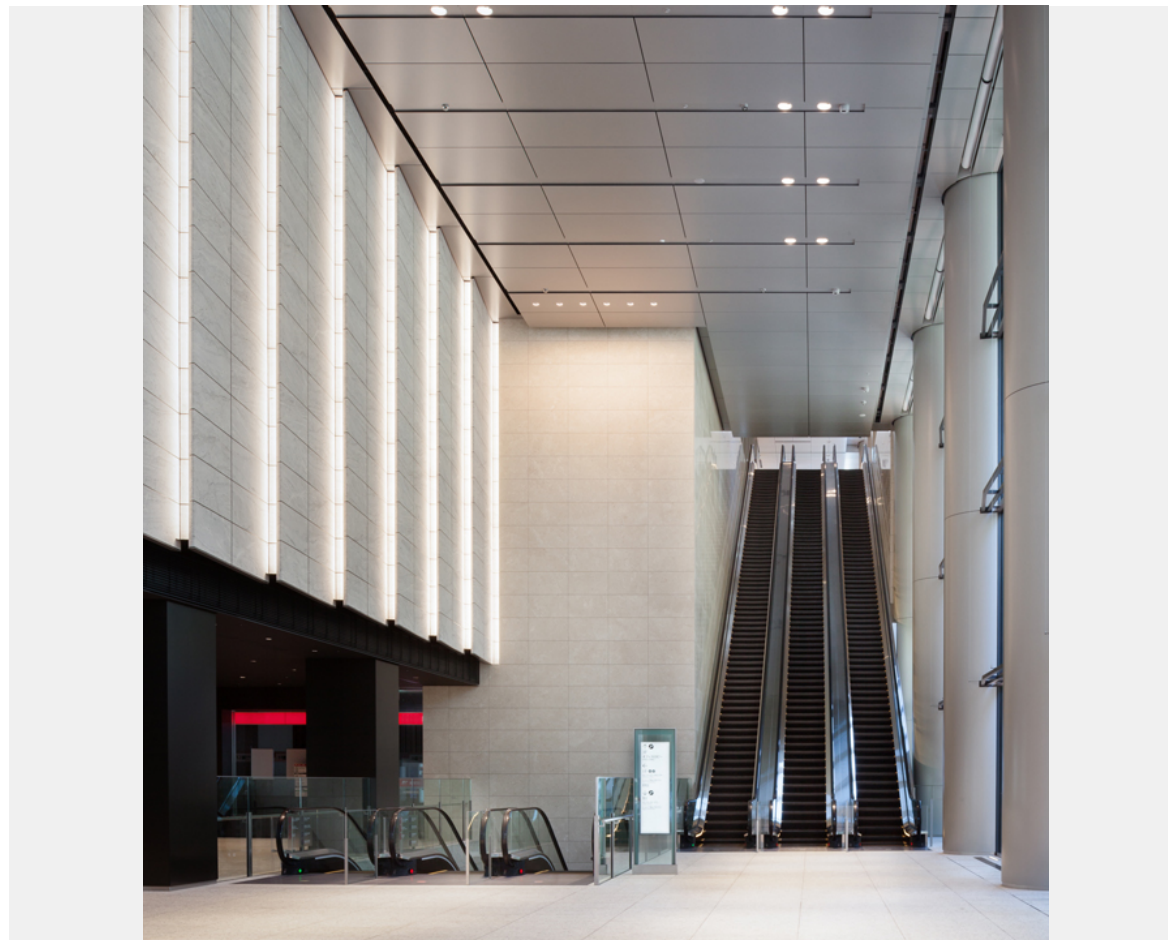
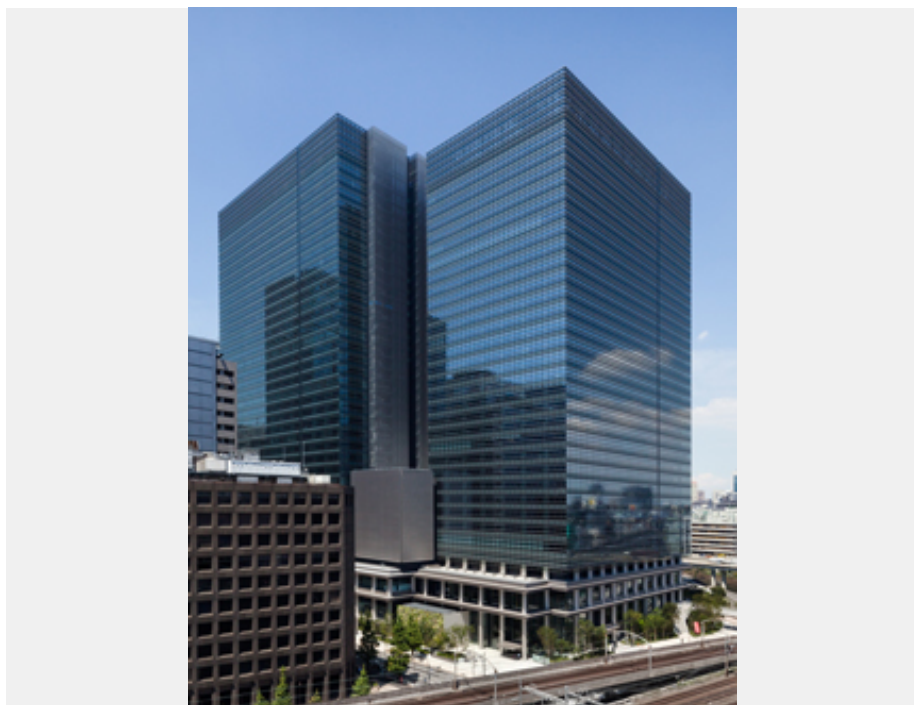


「大手町プレイス」は、大手町最大級となる2棟のオフィスビルです。

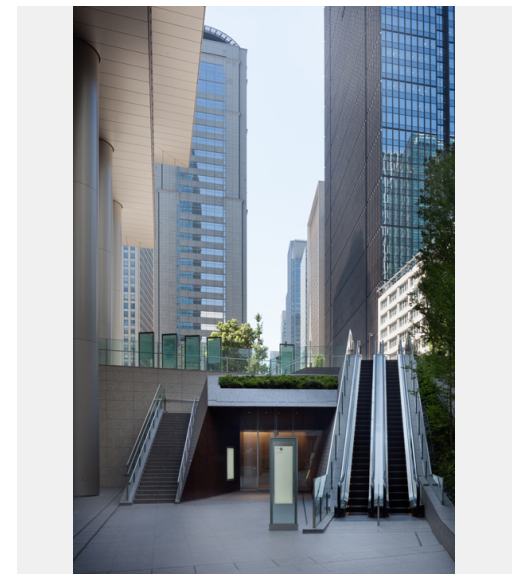
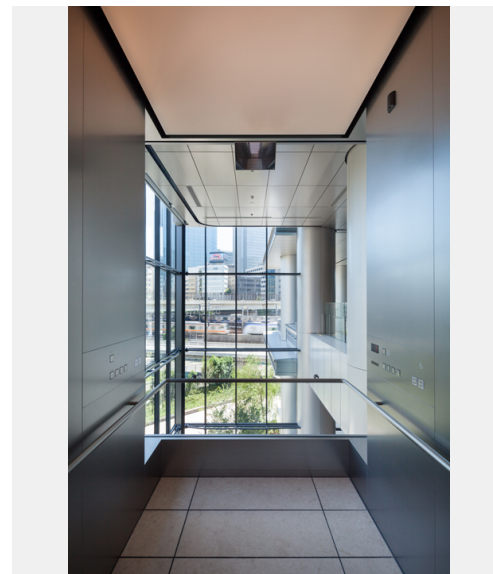
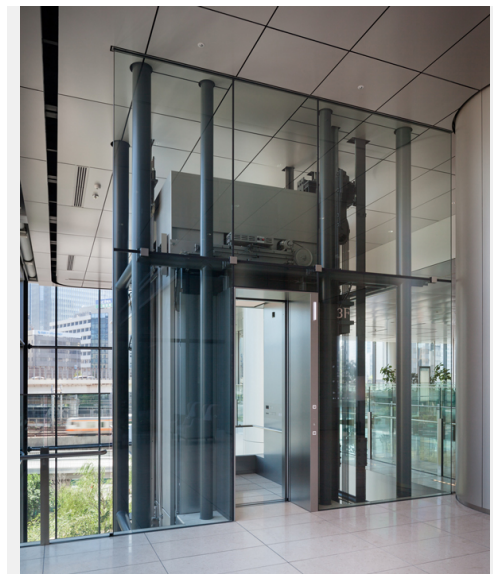
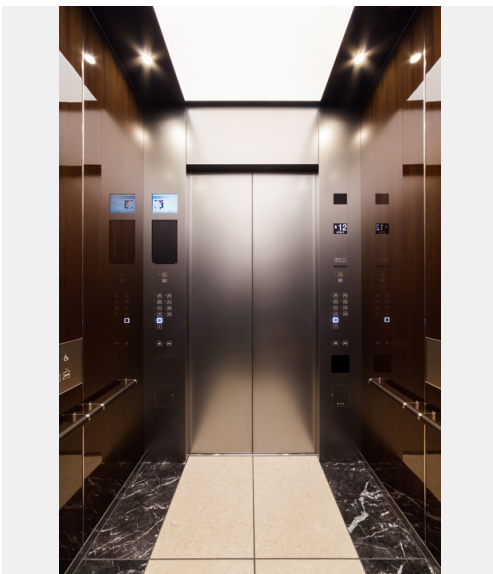
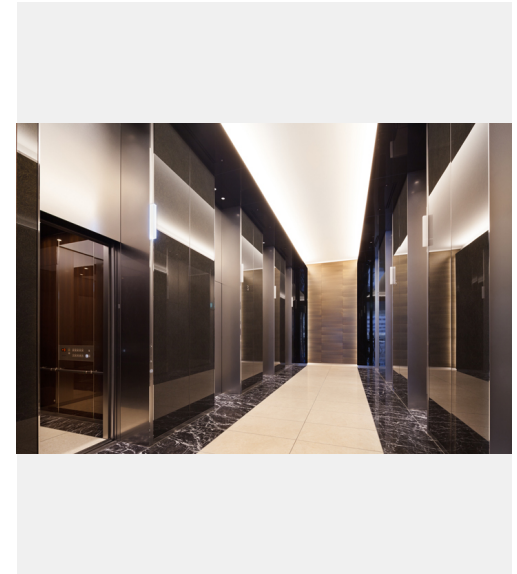
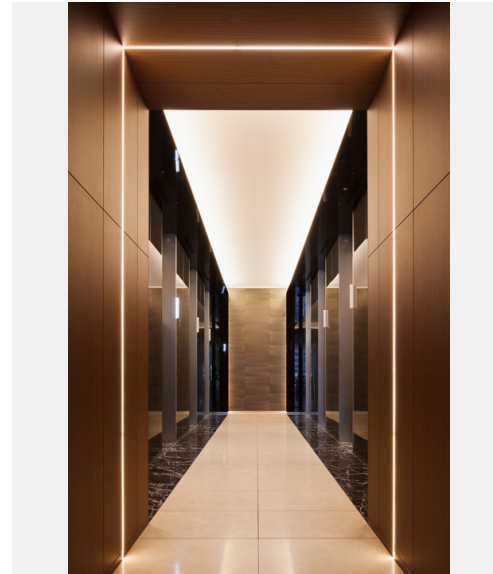
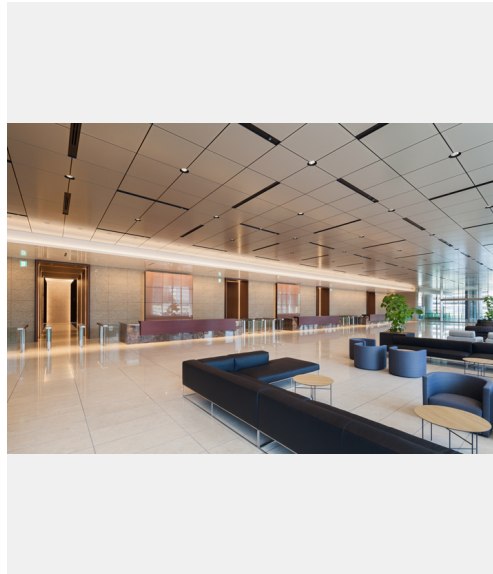
地下3階地上35階建て、高さ178mのウエストタワーと地下3階地上32階建て、高さ163mのイーストタワーからなります。

ここにフジテックのエレベータ32台、エスカレータ31台、計63台を納入しています。

ウエストタワー、イーストタワーいずれのエントランスにも高さ14mのハイライズエスカレータが3台設置され、ロビー階へ向かうビジネスパーソンの移動をサポートします。



施主	ウエストタワー：NTT都市開発株式会社／イーストタワー：独立行政法人都市再生機構
設計・監理	ウエストタワー：株式会社日本設計／イーストタワー：株式会社大林組
施工	ウエストタワー：株式会社竹中工務店／イーストタワー：株式会社大林組





物件名

大手町プレイス

所在地

東京・大手町

竣工

2018年

仕様

エレベータ 32台
エスカレータ 31台

仕様

エレベータ

機種	用途	積載 (kg)	定員 (名)	速度 (m/min)	停止階数 (階)	台数 (台)
Order XIOR	乗用	1150	17	90	5	2
Order XIOR	乗用	1050	16	90	4	1
Order XIOR	乗用	1000	15	60	4	1
AC-GL	乗用	1800	27	150	9	13
AC-GL	乗用	1800	27	240	10	7
AC-GL	乗用	1800	27	240	9	6
AC-GL	人荷用	3000	39	180	35	1
AC-GL	人荷用	1600	24	180	35	1

エスカレータ

機種	モデル	ステップ幅 (mm)	階高 (mm)	勾配 (度)	台数 (台)
GS-NX	S	1000	14000	30	6
GS-NX	S	1000	6500	30	5
GS-NX	S	1000	6000	30	3
GS-NX	S	1000	3480	30	3
GS-NX	S	1000	8000	30	2
GS-NX	S	1000	4600	30	2
GS-NX	S	600	8000	30	2
GS-NX	S	600	6500	30	2
GS-NX	S	600	6000	30	2
GS-NX	S	600	5800	30	2
GS-NX	S	600	2520	30	2