

「フォーポイントバイシェラトン名古屋 中部国際空港」は
マリオット・インターナショナルが中部国際空港の空港島内に、
外資系ホテルとして初めて開業したホテルです。
客室数は300室を超え、宿泊客が24時間利用できるフィットネスセンターや、

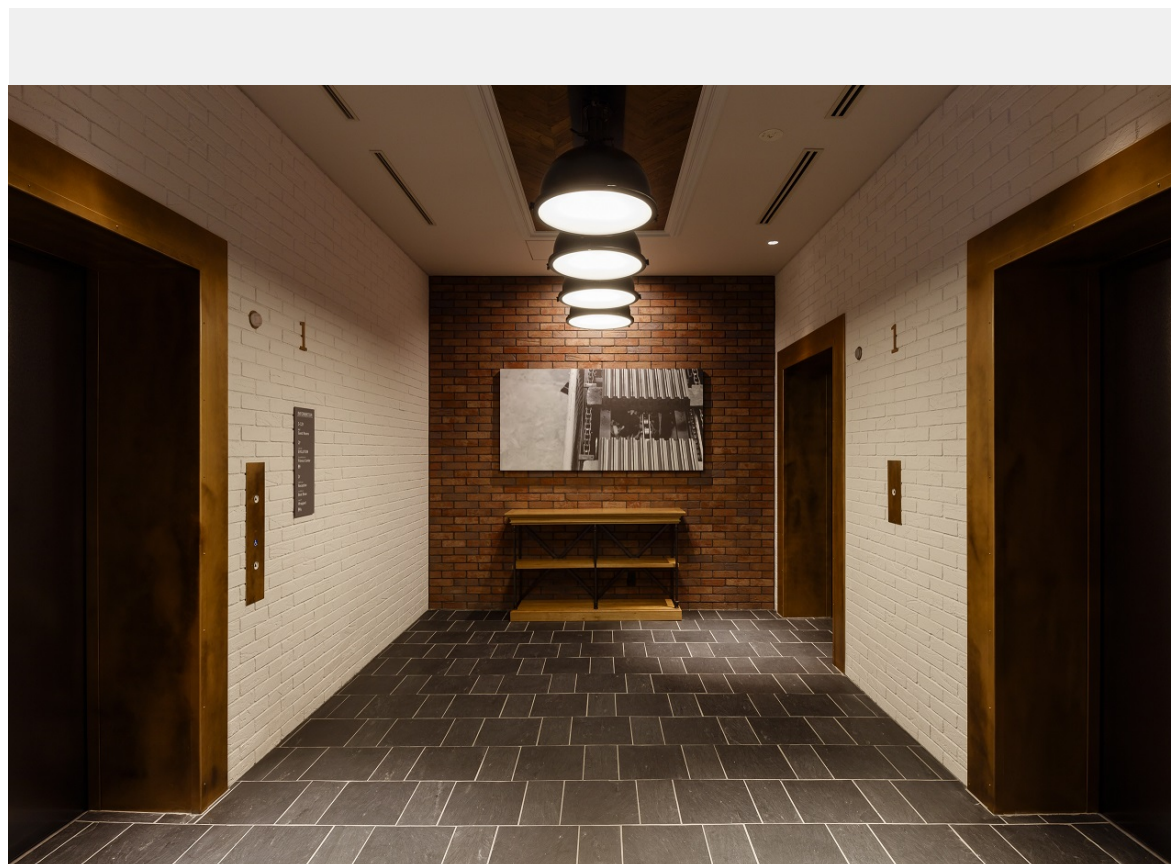
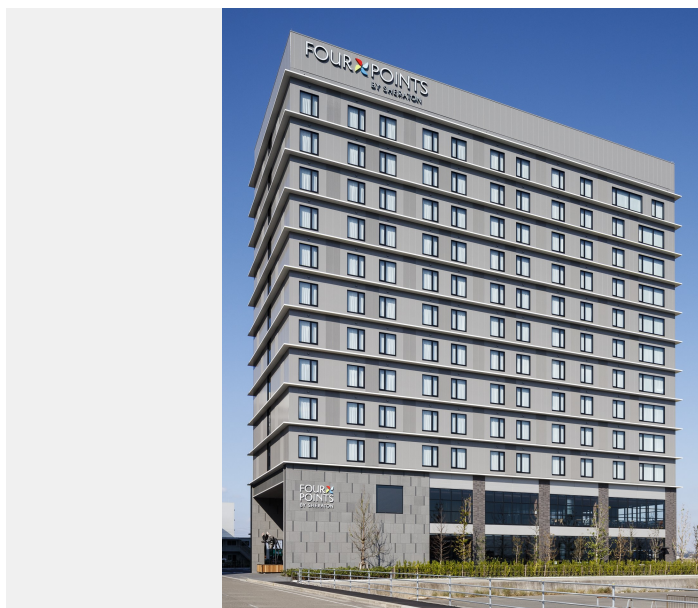
ダイニングレストラン、バーラウンジなどを備えています。

ここではフジテックのエレベータ5台が稼働。

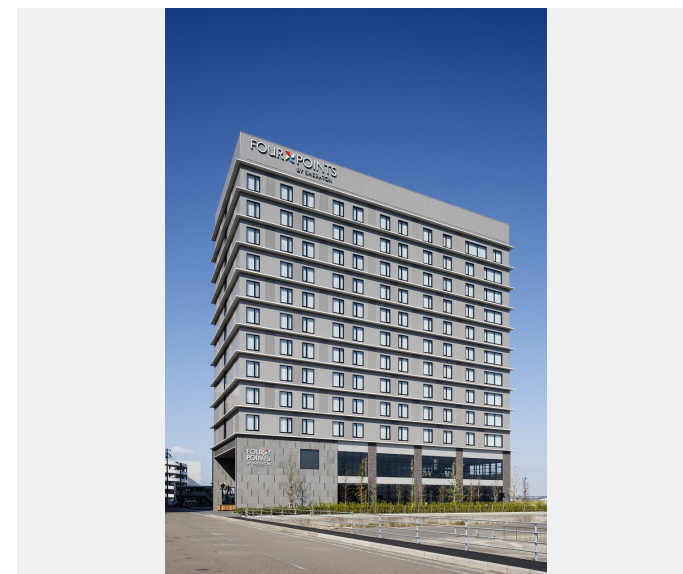
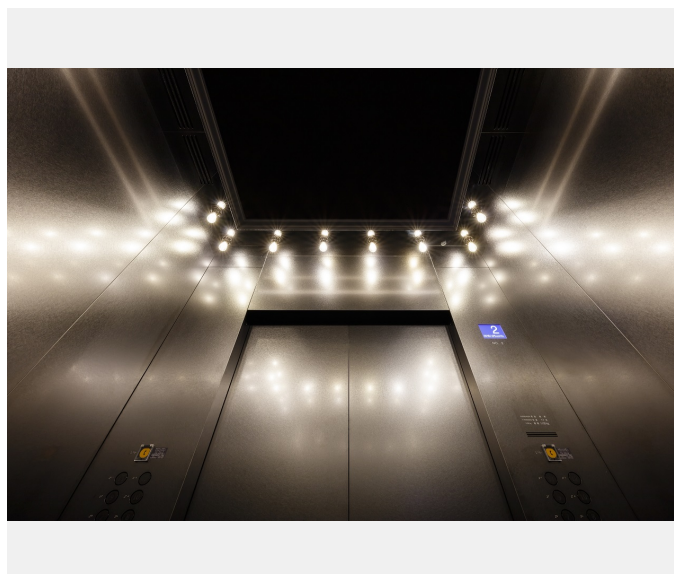
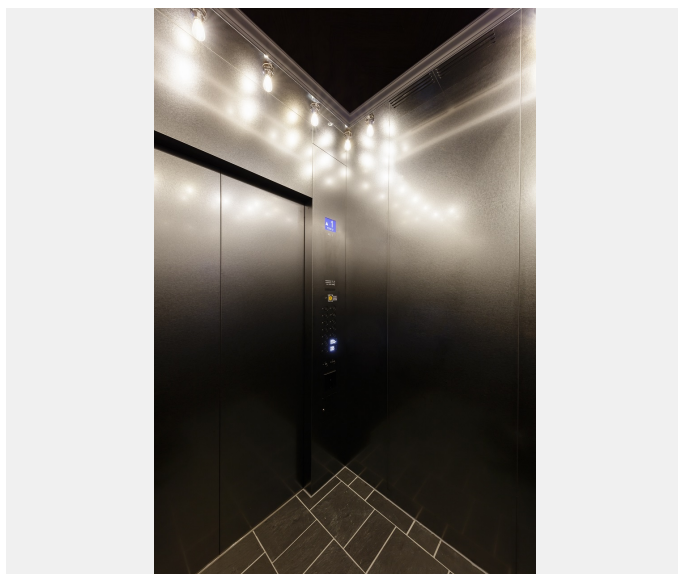
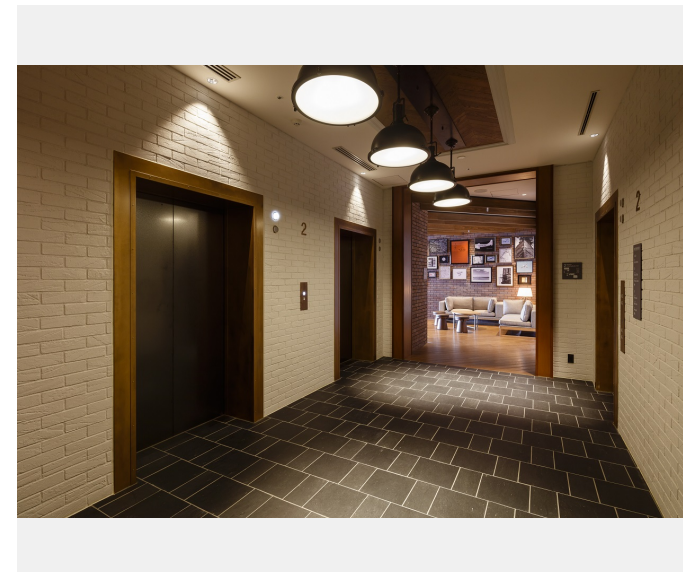
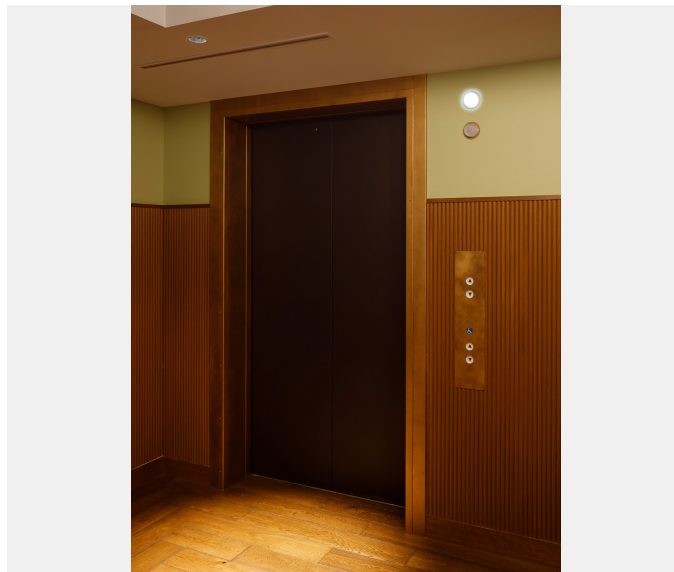
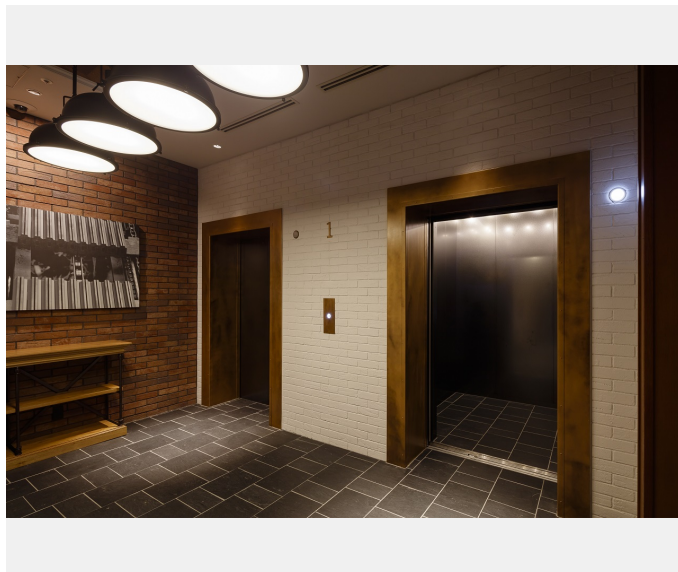
「クラシックなデザインにモダンなディテールを織り交ぜたオシャレで快適な空間」

という客室コンセプトにあわせ、乗場、かご内室も細部までこだわった意匠で仕上げています。

かご内室の天井に取り付けられたレトロ感のあるLED球は館内の雰囲気とマッチしており、心地よい空間を演出しています。



施主	積水ハウス株式会社
設計・監理	株式会社鴻池組
施工	株式会社鴻池組





物件名

フォーポイントバイシェラトン名古屋 中部国際空港

所在地

愛知・名古屋

竣工

2018年

仕様

エレベータ

5台

仕様

エレベータ

機種	用途	積載 (kg)	定員 (名)	速度 (m/min)	停止階数 (階)	台数 (台)
Order XIOR	乗用	1150	17	105	12	3
XIOR	人荷用	1350	20	105	12	1
XIOR	人荷用	1150	17	105	13	1