

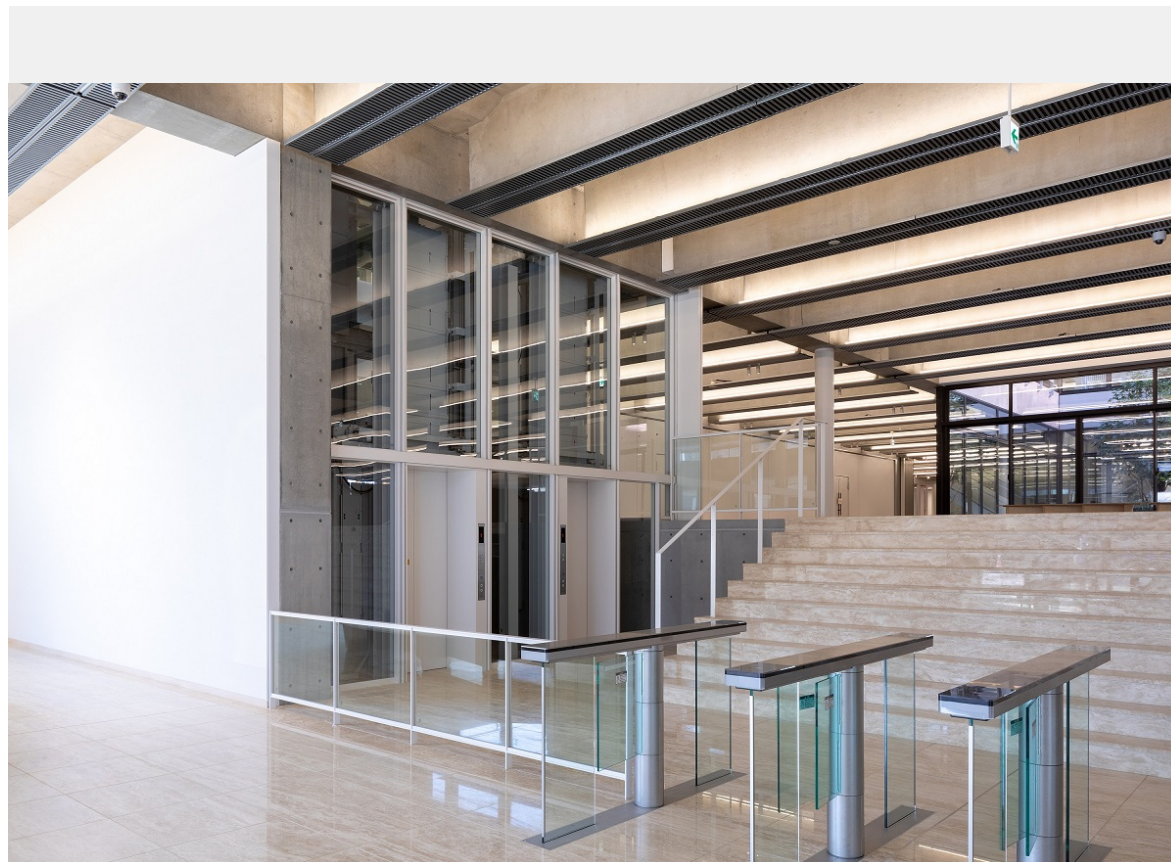
「株式会社ヤオコー」は埼玉県を中心に主に首都圏でスーパーマーケットを広く店舗展開しています。

地下1階地上3階建の同社本社は“店舗を支える”という意味を込め、サポートセンターという名称になっています。

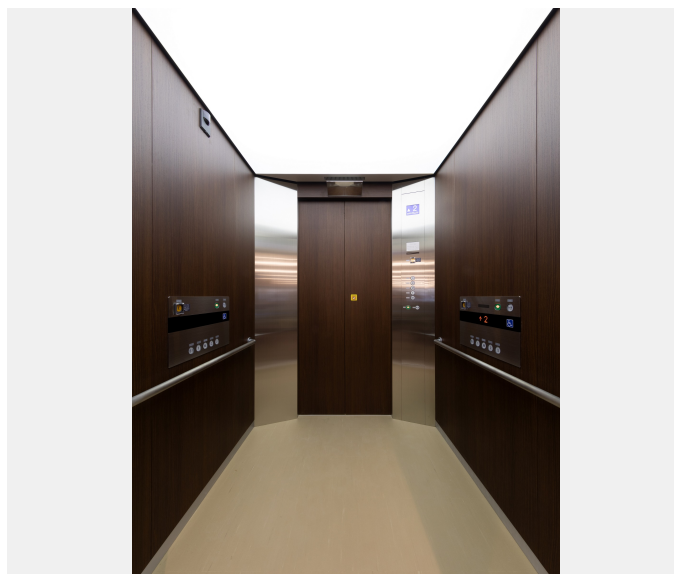
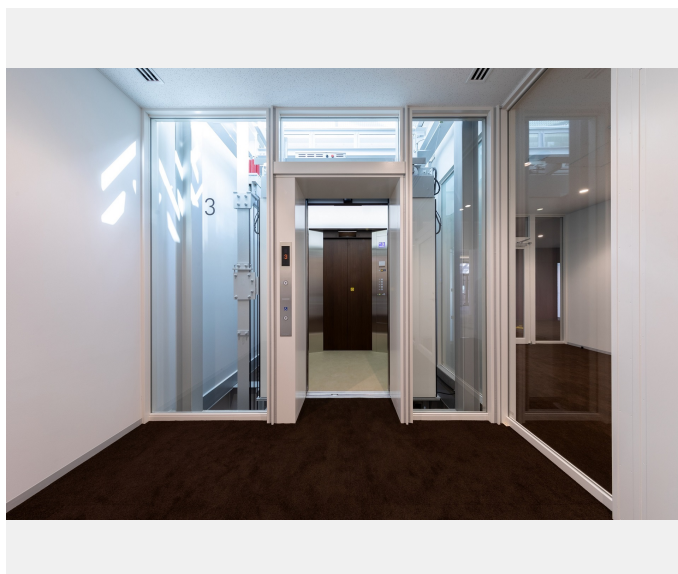
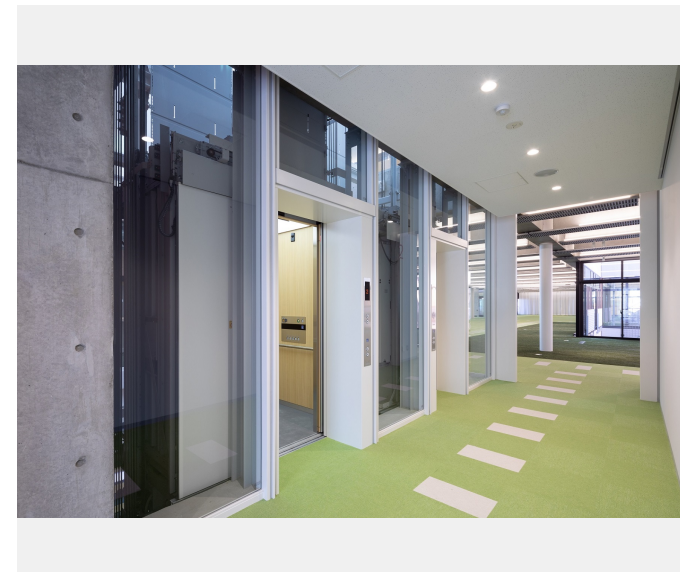
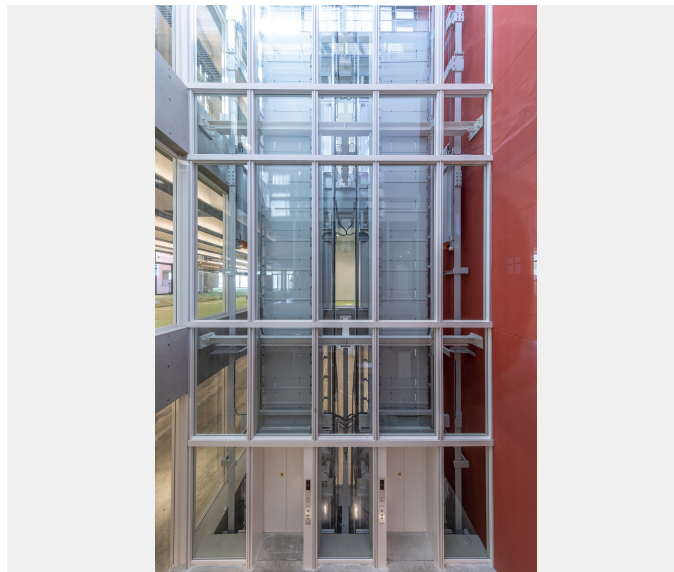
施設内はワンフロアが広く、社員間のコミュニケーションが図りやすくなっています。また、2ヵ所の中庭とテラスを設けることにより、自然の風や光が感じられる、快適で健康的な業務環境を実現しています。

ここではエレベータ4台が稼働。ガラス張りの昇降路内は、統一感が出るよう同一色で塗装。

かご扉、三方枠もフロアの壁や柱と同じ色が採用され、上品な乗場に仕上がっています。



施主	株式会社ヤオコー
設計・監理	株式会社伊東豊雄建築設計事務所
施工	清水建設株式会社





物件名

株式会社ヤオコー サポートセンター（本社）

所在地

埼玉・川越

竣工

2018年

仕様

エレベータ

4台

仕様

エレベータ

機種	用途	積載 (kg)	定員 (名)	速度 (m/min)	停止階数 (階)	台数 (台)
XIOR	乗用	1000	15	60	5	3
Order XIOR	人荷用	1300	20	60	3	1