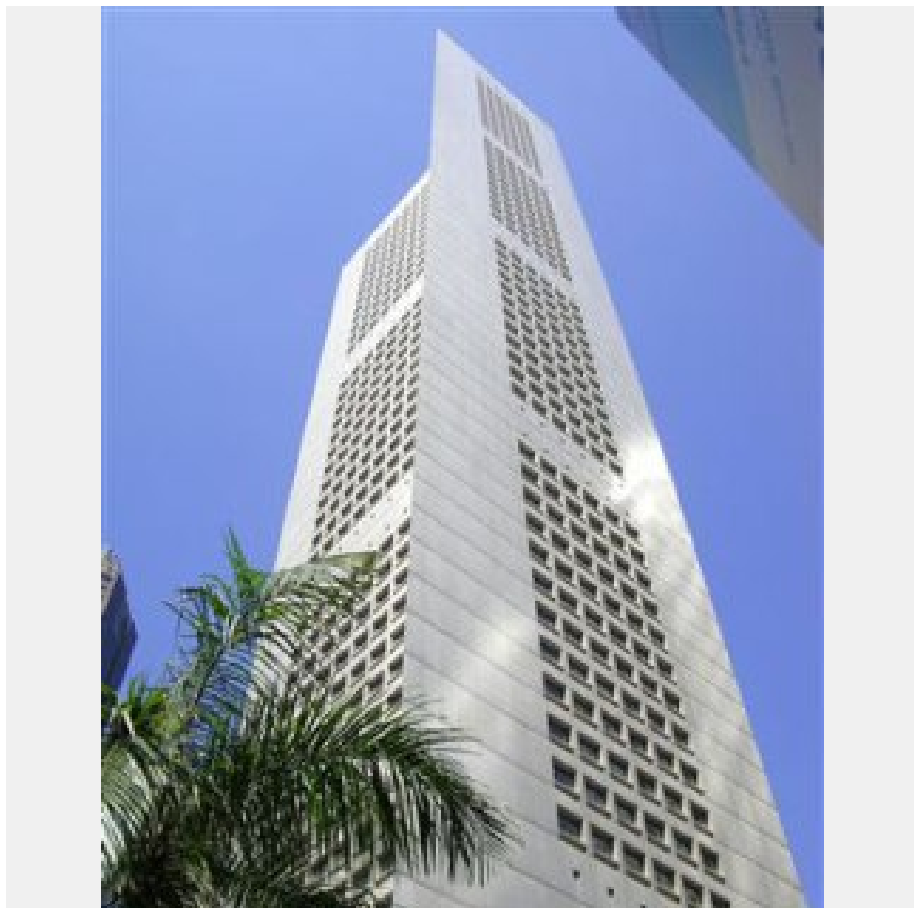


丹下健三氏の設計により建設された世界屈指の超高層ビル「OUBセンター」(Overseas Union Bank 本店ビル)。高さ280m、地上63階、地下4階の同ビルには、分速420mのギアレス機をはじめとするエレベータ31台、エスカレータ16台が活躍しています。



施主	OUB Centre Limited
設計・監理	KENZO TANGE ASSOCIATES
施工	Kajima, Hazama, JDC Joint Venture

FUJITEC

物件名

OUBセンター

所在地

シンガポール

竣工

1986年

仕様

エレベータ 30台
エスカレータ 12台





物件名

OUBセンター

所在地

シンガポール

竣工

1986年

仕様

エレベータ 30台
エスカレータ 12台

仕様
エレベータ

機種	用途	積載 (kg)	定員 (名)	速度 (m/min)	停止階数 (階)	台数 (台)
DC-GL	乗用	1155	15	420	50	2
DC-GL	乗用	1155	15	420	23	6
DC-GL	乗用	1155	15	300	18	6
DC-GL	人荷用	1155	15	300	63	1
DC-GL	乗用	1155	15	210	21	2
DC-GL	乗用	1155	15	210	20	2
AC-VV	人荷用	1360	18	90	9	2
AC-VV	乗用	1020	14	90	12	2
AC-VV	乗用	1020	14	45	6	2
AC-VV	乗用	750	10	90	9	1
AC-VV	乗用	750	10	45	5	1
AC-VV	乗用	610	8	30	3	1
HYDRAULIC	乗用	750	10	45	4	2

エスカレータ

機種	モデル	ステップ幅 (mm)	階高 (mm)	勾配 (度)	台数 (台)
PLS	S	1000	4000	35	6
PLS	S	1000	4500	35	2
PLS	S	1000	5200	35	2



物件名

OUBセンター

所在地

シンガポール

竣工

1986年

仕様

エレベータ 30台
エスカレータ 12台

機種	モデル	ステップ幅 (mm)	階高 (mm)	勾配 (度)	台数 (台)
PLS	S	600	5230	30	2