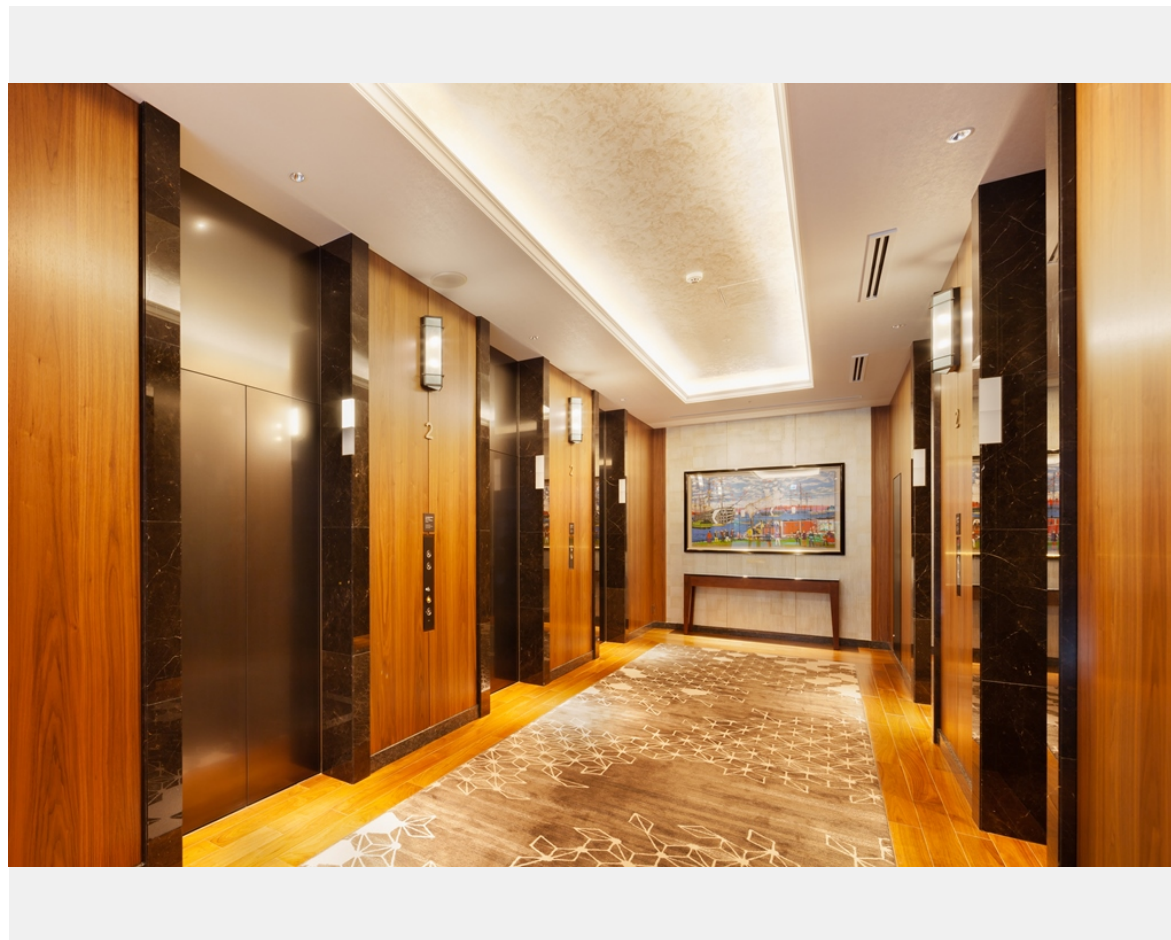
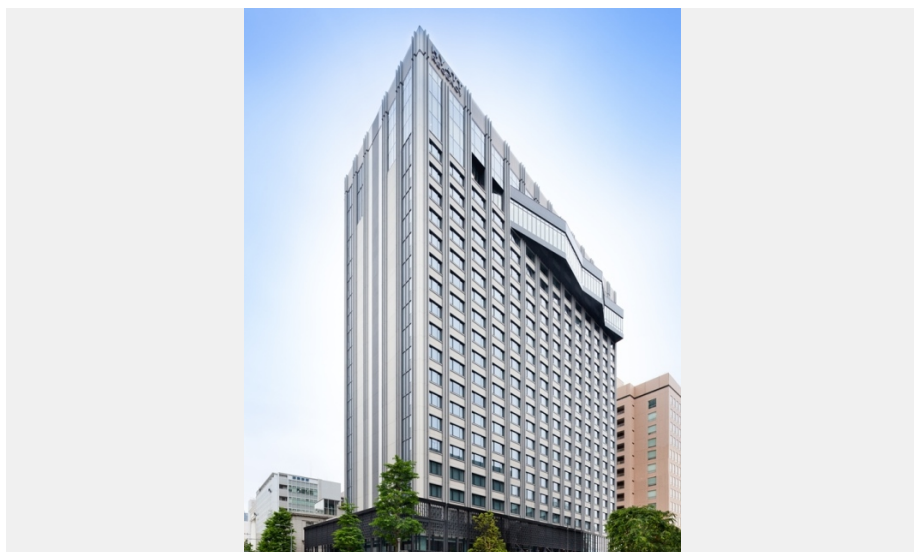
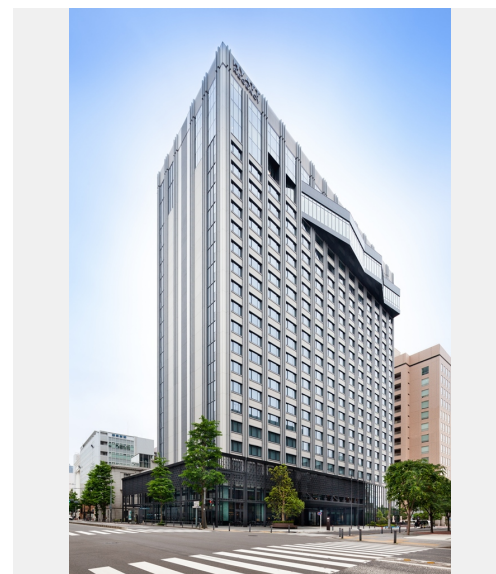
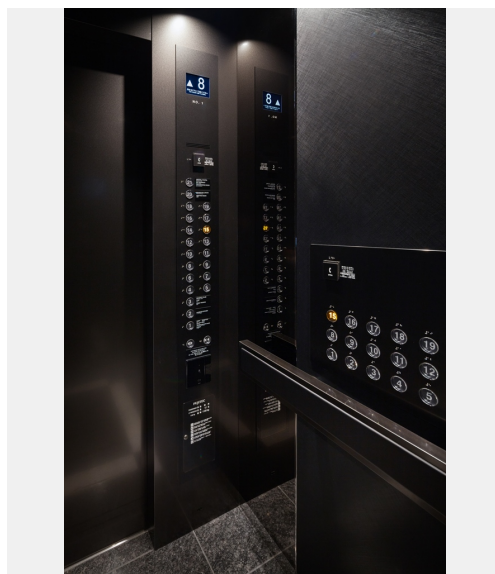
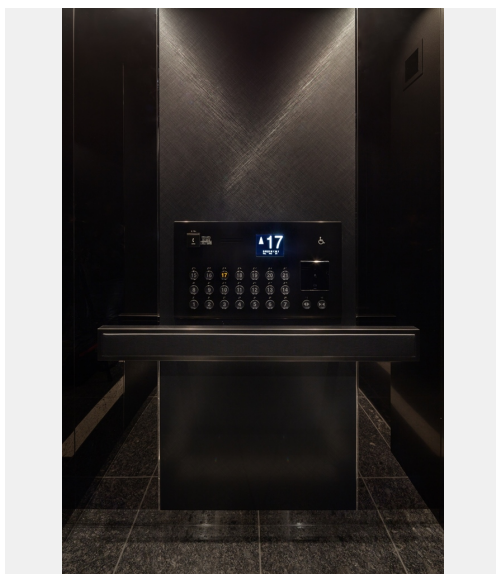
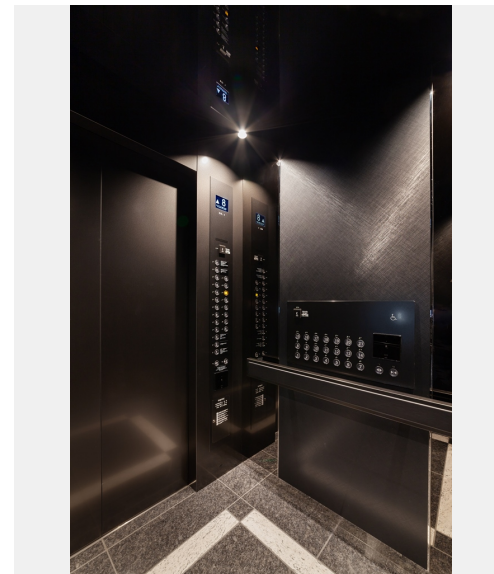
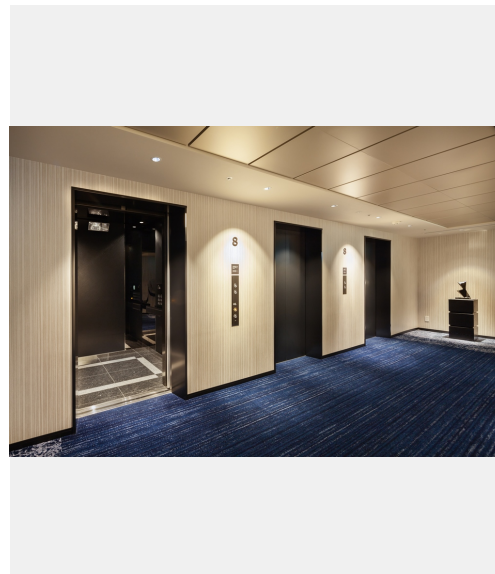
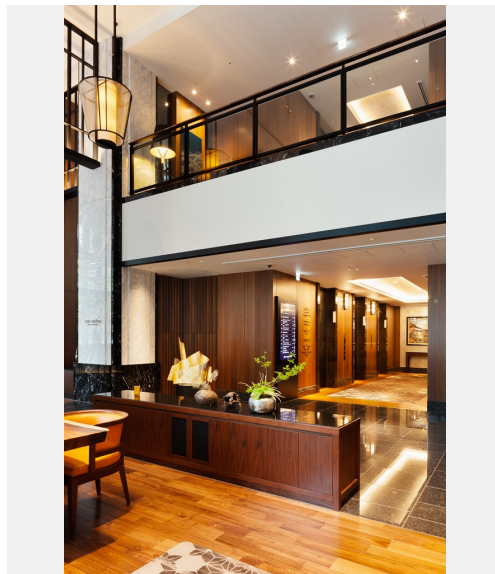
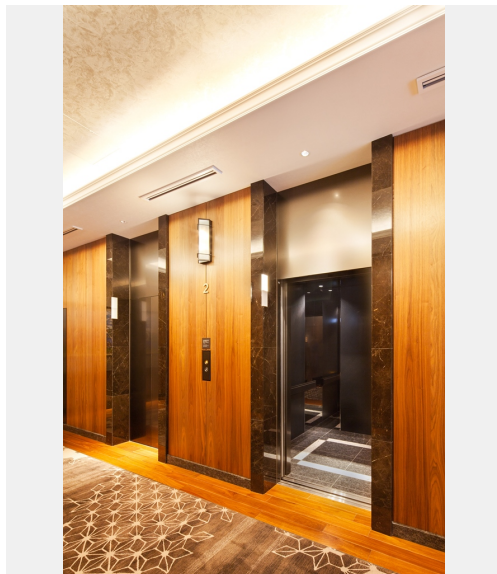


横浜・山下町に立つ「ハイアットリージェンシー横浜」は中華街、山下公園などの観光スポットと、みなとみらい21地区のビジネス街が徒歩圏内のラグジュアリーホテルです。横浜をイメージする「異文化」や「港」などのコンセプトを、スタイリッシュな空間に融合させ、最高のおもてなしを提供しています。

ここにはフジテックのエレベータ7台が稼働しています。客室用のエレベータは、ステンレスバイブレーション仕上げの操作盤、ステンレス鏡面仕上げの側壁、鋼板塗装全ツヤ仕上げの天井、レザーの手すりなどを採用。カラーをすべてブラックで統一しつつも、質感の異なる素材の組み合わせによって、シックかつ華やかな雰囲気醸し出しています。



施主	株式会社ケン・コーポレーション
設計・監理	株式会社国建
施工	株式会社フジタ





物件名

ハイアットリージェンシー横浜

所在地

神奈川・横浜

竣工

2020年

仕様

エレベータ

7台

仕様

エレベータ

機種	用途	積載 (kg)	定員 (名)	速度 (m/min)	停止階数 (階)	台数 (台)
AC-GL	P乗用	1150	17	150	21	5
AC-GL	S人荷用	1150	17	105	23	1
AC-GL	P乗用	900	13	105	22	1