



物件名

## JR横浜タワー

所在地

神奈川・横浜

竣工

2020年

仕様

エレベータ 9台  
エスカレータ 24台

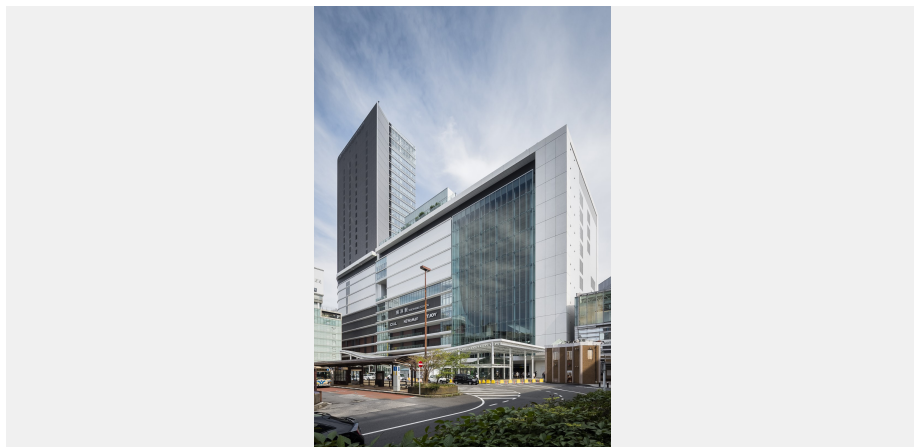
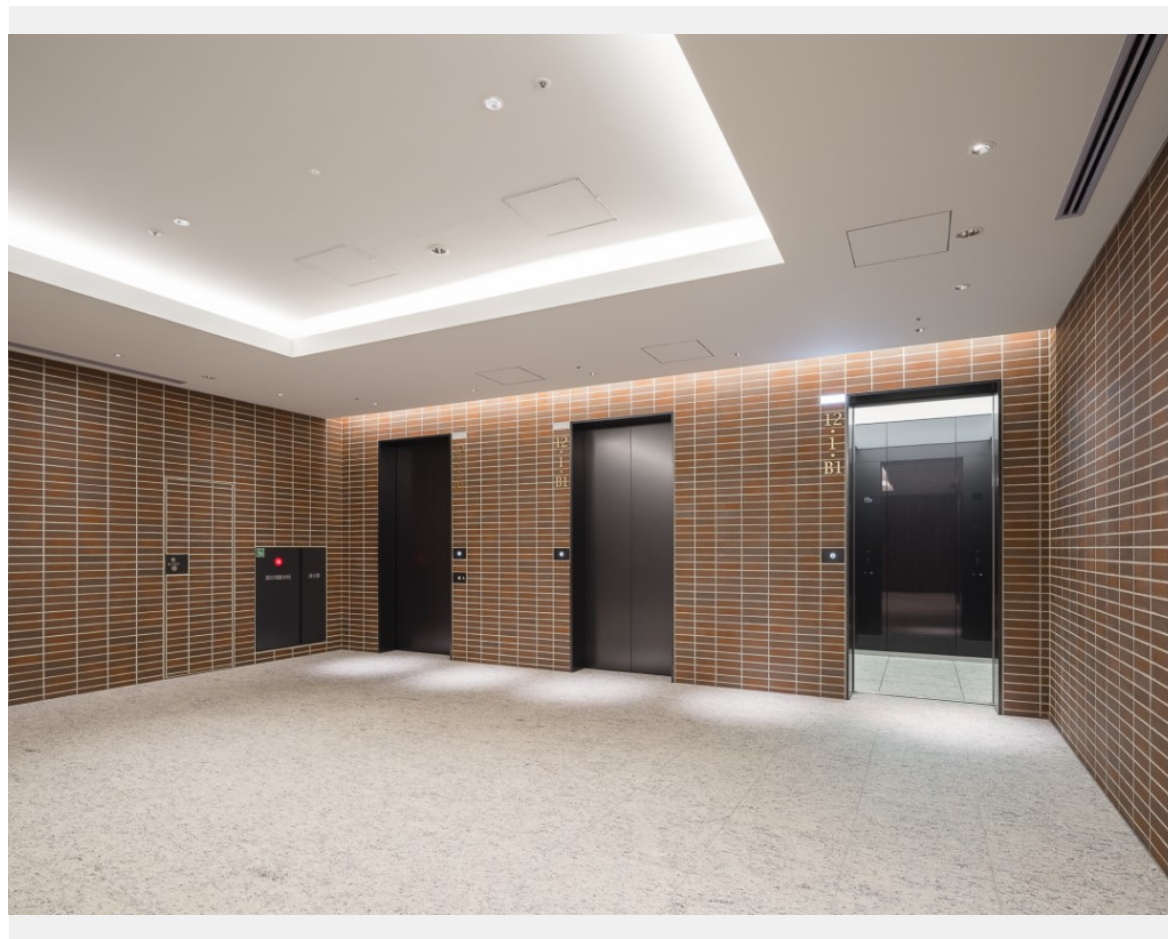
「JR横浜タワー」は、横浜駅直結の高さ132mの高層ビルです。

低層部は商業施設や映画館、高層部はオフィスで構成された複合ビルで、横浜駅西口のランドマークタワーとして注目されています。

ここでは、フジテックのエレベータ9台とエスカレータ24台が稼働しています。

エレベータは商業施設、オフィスの雰囲気に合わせてシンプルなデザインです。エスカレータはスカートガードLED照明を採用し、利用者の足元を明るく照らします。また、屋上庭園へ移動するエスカレータは全天候仕様になっています。

撮影協力：JR 東日本、株式会社ジェイアール東日本ビルディング、株式会社ルミネ



施主	東日本旅客鉄道株式会社
設計・監理	株式会社JR東日本建築設計
施工	株式会社竹中工務店

物件名

JR横浜タワー

所在地

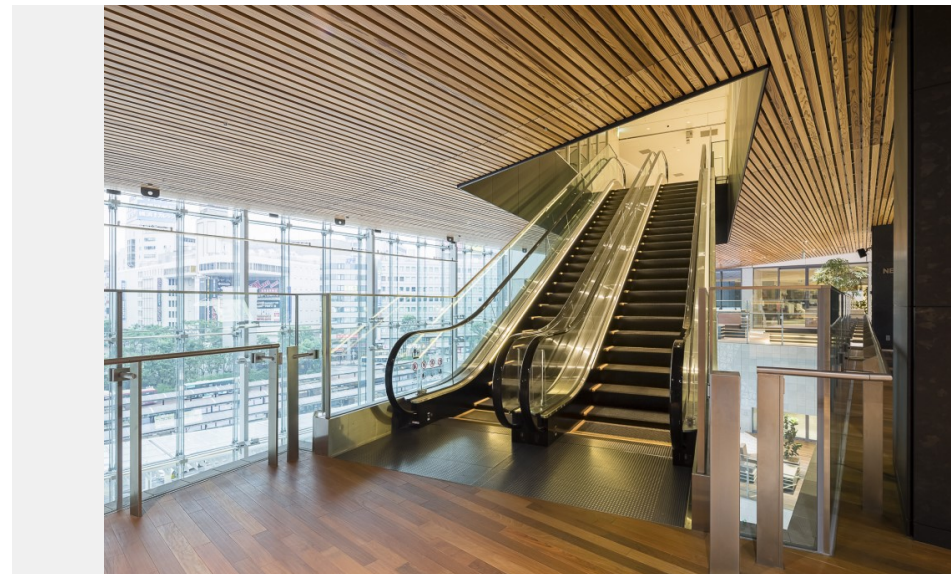
神奈川・横浜

竣工

2020年

仕様

エレベータ 9台  
エスカレータ 24台





物件名

JR横浜タワー

所在地

神奈川・横浜

竣工

2020年

仕様

エレベータ 9台  
エスカレータ 24台仕様  
エレベータ

機種	用途	積載 (kg)	定員 (名)	速度 (m/min)	停止階数 (階)	台数 (台)
XIOR	乗用	750	11	45	3	1
Order XIOR	乗用	1800	27	105	12	1
Order XIOR	乗用	1800	27	105	13	1
AC-GL	乗用	1500	23	240	3	3
AC-GL	乗用	1150	17	180	10	3

## エスカレータ

機種	モデル	ステップ幅 (mm)	階高 (mm)	勾配 (度)	台数 (台)
GS-NX	S	1000	5200	30	2
GS-NX	S	600	4700	30	6
Slim Fit	S	1000	5610	30	2
Slim Fit	S	1000	5200	30	2
Slim Fit	S	1000	4700	30	8
Slim Fit	F	800	4700	35	4