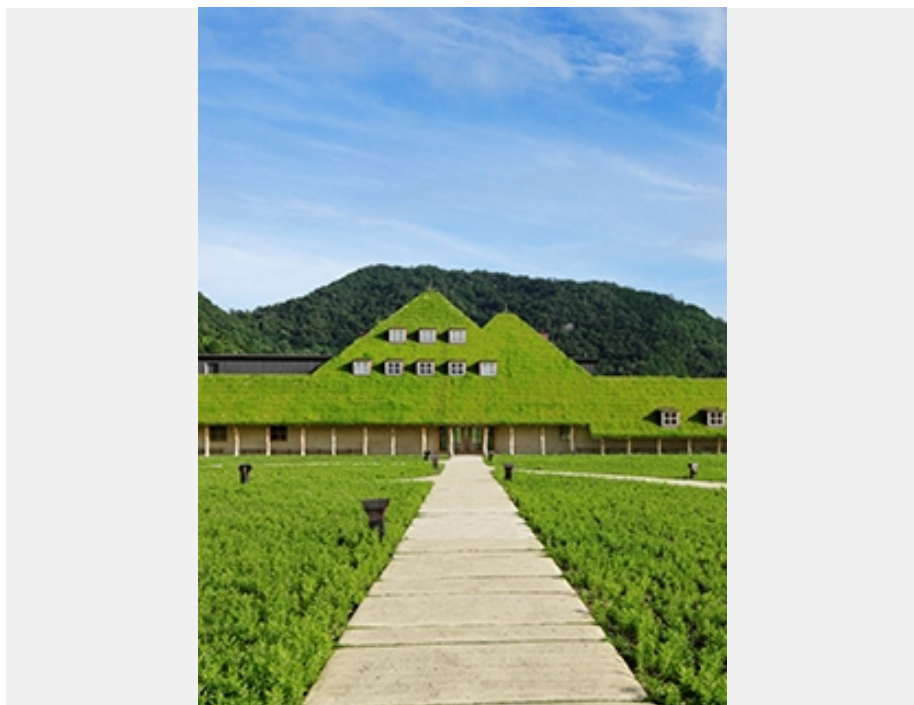


大屋根一面が芝に覆われた外観で目を引くのが「ラ コリーナ近江八幡 メインショップ」。滋賀県近江八幡市から始まり全国に店舗展開する「たねやクラブハリエ」のフラッグシップ店です。

ここには内装が白の漆喰で仕上げたエレベータが活躍。乗場ドアは1階が金箔、2階がプラチナ箔で施工されています。ユニークなデザインが印象的な建物は、建築家・建築史家の藤森照信氏によるもの。建築の一部をワークショップとして従業員、協力業者、地域の学生が参加しました。



施主	株式会社たねや／株式会社クラブハリエ
設計・監理	藤森照信＋中谷弘志（アキムラフライング・シー）
施工	株式会社秋村組

物件名

ラ コリーナ 近江八幡 メインショップ

所在地

滋賀・近江八幡

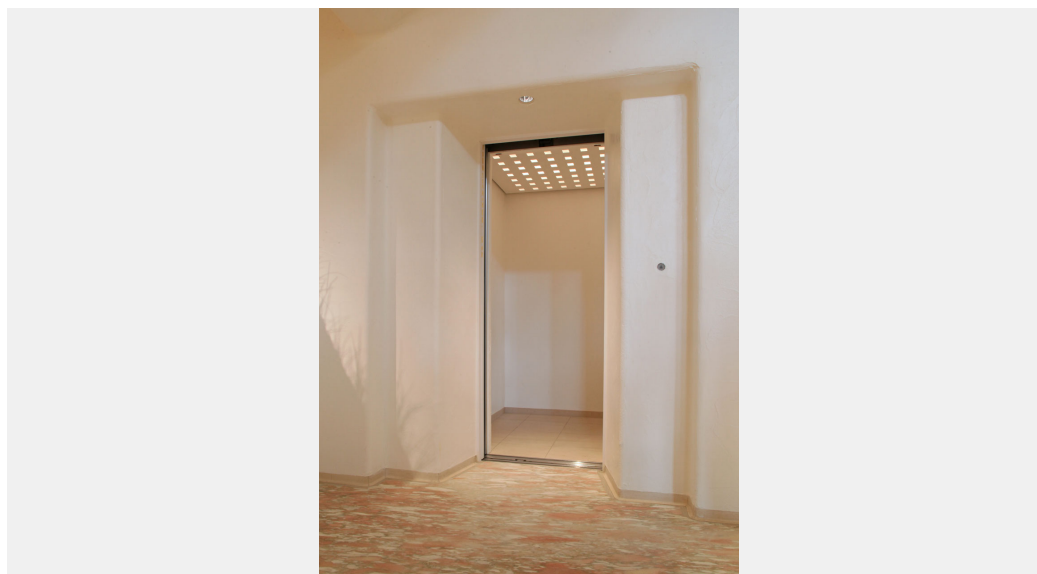
竣工

2015年

仕様

エレベータ

1台





物件名

ラ コリーナ 近江八幡 メインショップ

所在地

滋賀・近江八幡

竣工

2015年

仕様

エレベータ

1台

仕様

エレベータ

機種	用途	積載 (kg)	定員 (名)	速度 (m/min)	停止階数 (階)	台数 (台)
XIOR	乗用	750	11	45	2	1