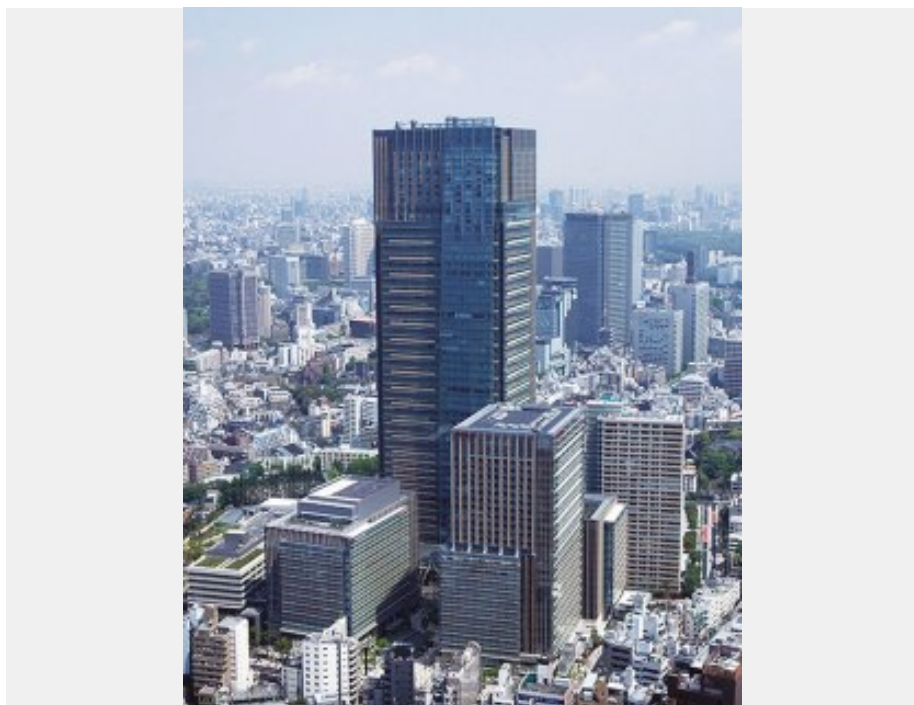


大型複合施設「東京ミッドタウン」は、広大な緑地とともに、オフィス、商業施設、マンション、ホテル、デザイン関連施設、メディカルセンター、それにホール&カンファレンスなど、6棟の建物で構成されています。中でも、地上54階建の「ミッドタウン・タワー」は248mと都内トップクラスの高さ。施設内のオフィスやレジデンスでは、フジテック製のエレベータが活躍。オフィスの乗場では、天井まで延びる幕板が印象的。レジデンスでは木の美しさと温もりに満ちたかご内室が、上質な空間を演出しています。



施主	全国共済農業協同組合連合会／明治安田生命保険相互会社／積水ハウス株式会社／富国生命保険相互会社／大同生命保険株式会社／三井不動産株式会社
設計・監理	株式会社日建設計
施工	株式会社竹中工務店・大成建設株式会社工事共同企業体

FUJITEC

物件名

東京ミッドタウン

所在地

東京・六本木

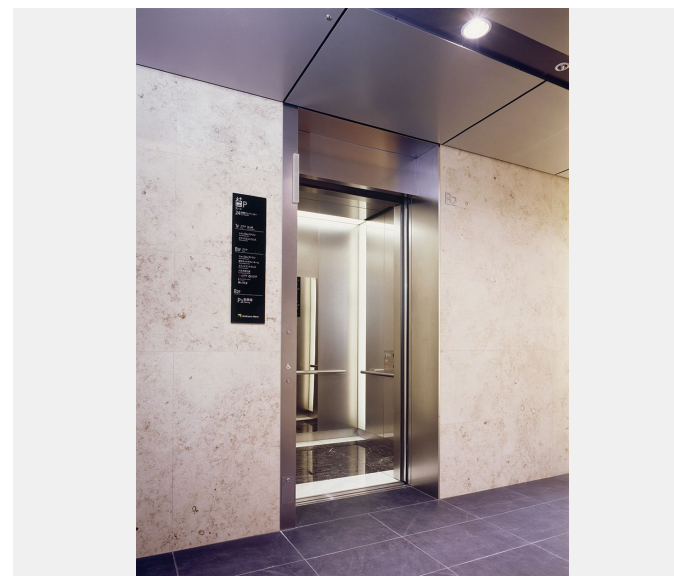
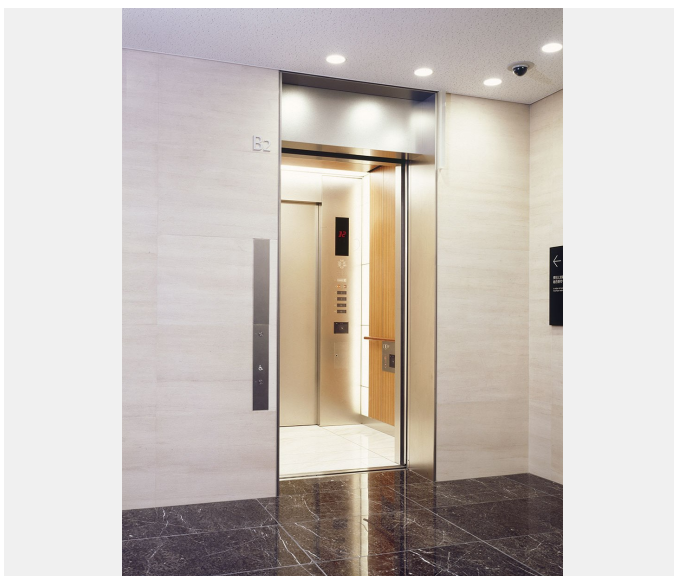
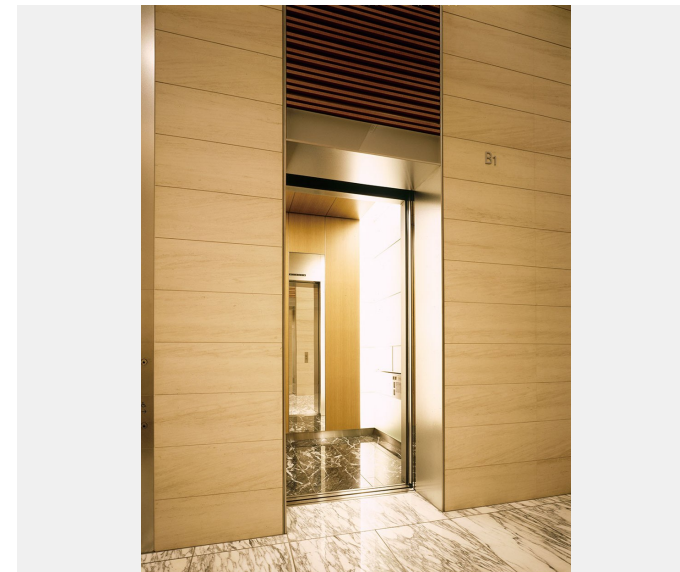
竣工

2007年

仕様

エレベータ

24台





物件名

東京ミッドタウン

所在地

東京・六本木

竣工

2007年

仕様

エレベータ

24台

仕様
エレベータ

機種	用途	積載 (kg)	定員 (名)	速度 (m/min)	停止階数 (階)	台数 (台)
AC-GL	乗用	1600	24	150	12	1
AC-GL	乗用	1600	24	150	10	5
AC-GL	乗用	1600	24	210	12	1
AC-GL	乗用	1600	24	210	10	5
AC-GL	乗用	1000	15	150	16	1
AC-GL	乗用	1150	17	180	29	1
AC-GL	乗用	1150	17	180	22	1
AC-GL	乗用	1150	17	180	31	2
AC-GL	人荷用	1300	20	180	31	1
AC-GL	人荷用	2700	39	150	16	1
Order ECEED	乗用	1600	24	60	5	1
Order ECEED	乗用	1600	24	60	5	1
Order ECEED	人荷用	1700	26	60	3	1
Order ECEED	人荷用	1850	28	90	4	1
EXCELDYNE	人荷用	1600	24	120	16	1