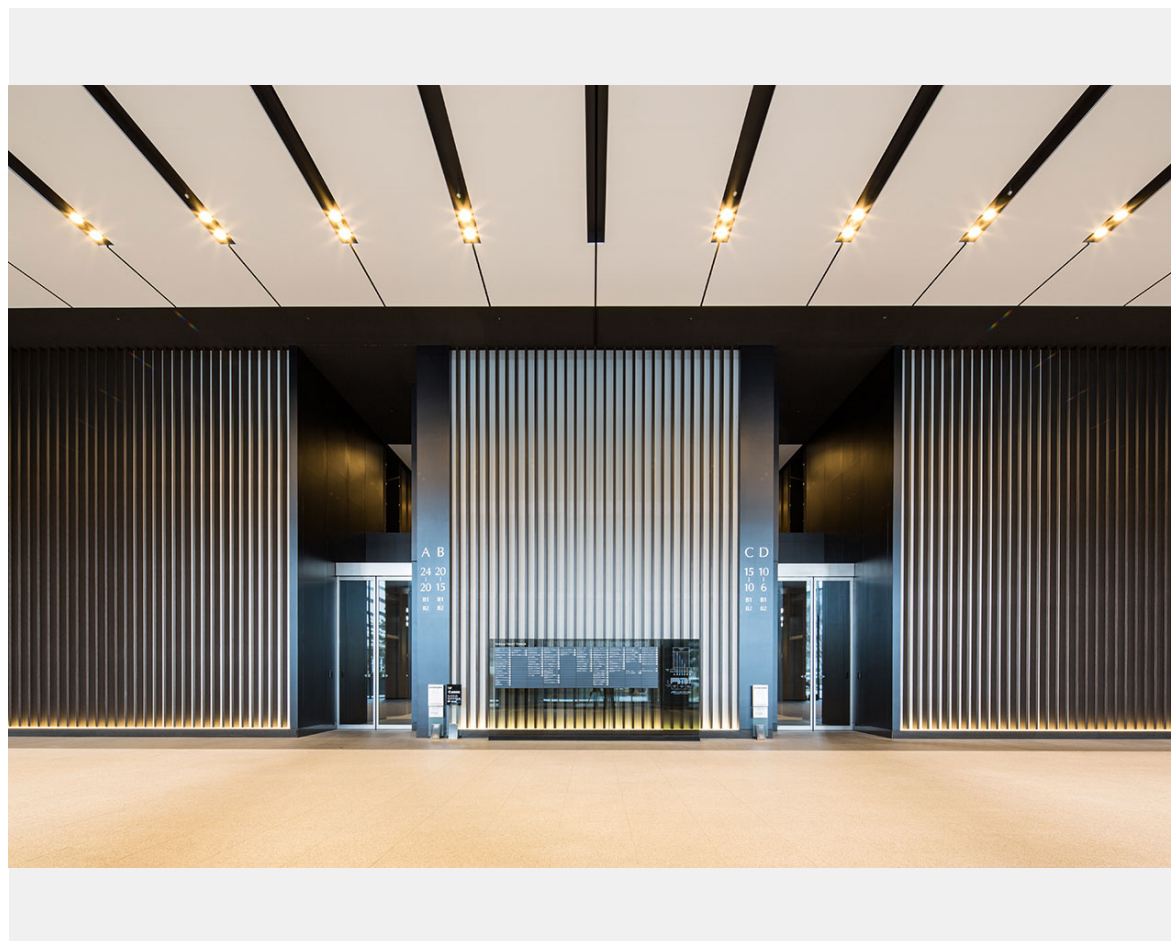
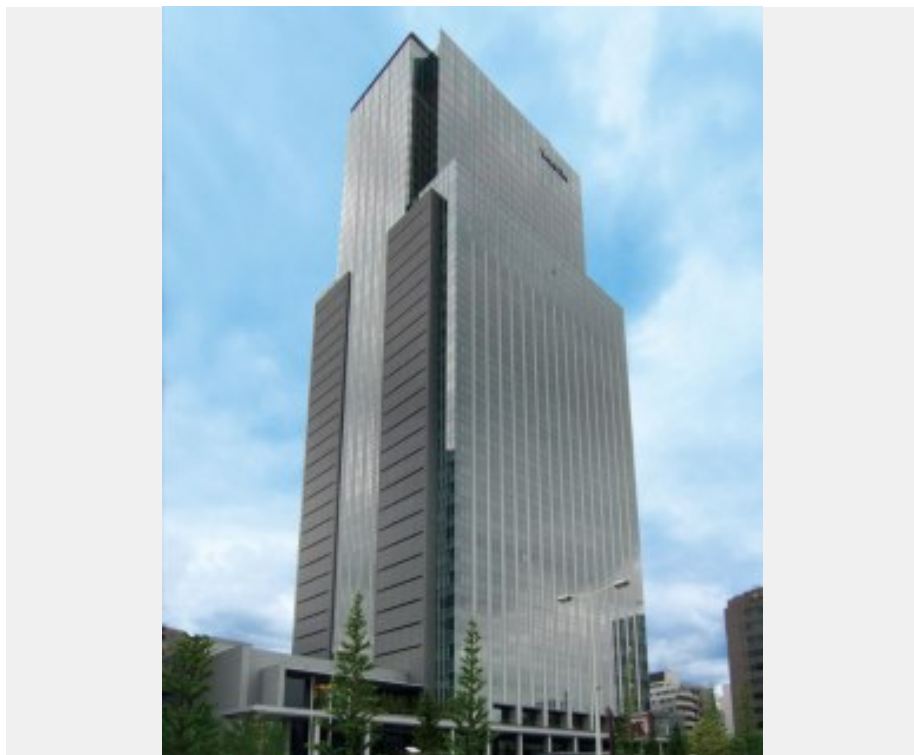
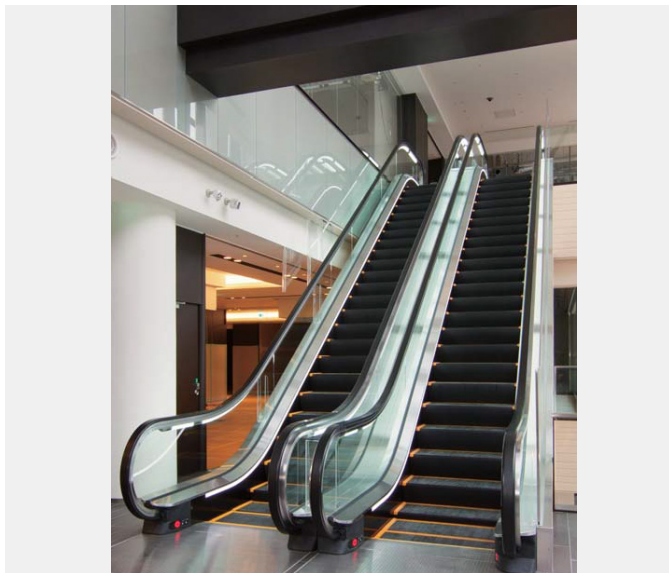
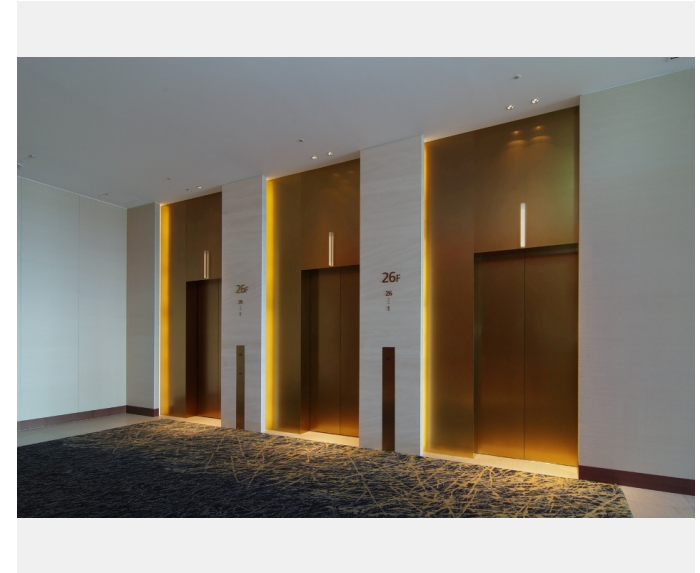
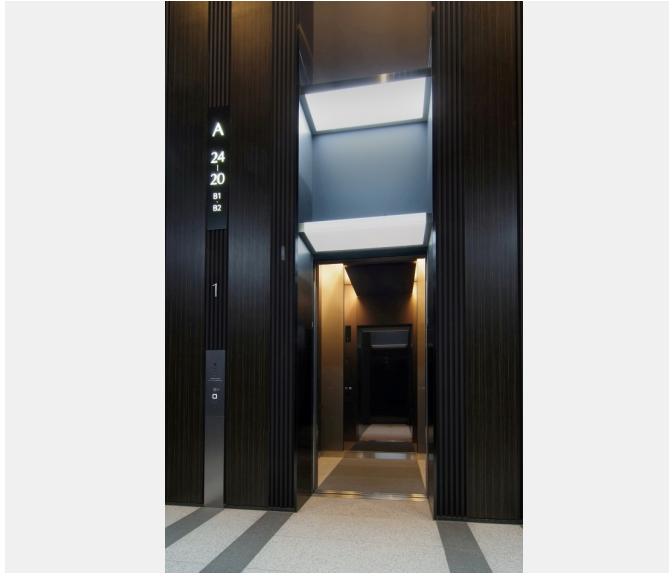


東北地方の中核都市、杜の都・仙台市に建ち、東北随一の高さを誇る複合ビルが「仙台トラストタワー」です。ここでは分速360mの超高速機種を含むエレベータ・エスカレータが活躍。オフィスエントランスのエレベータ乗場には、天井まで延びた高さ5mの幕板に大型ランタンが組み込まれており、重厚な雰囲気と洗練されたデザインが融合しています。同タワーはオフィス、商業施設、外資系都市型ホテルから構成されており、仙台のランドマークにふさわしいステータスを備えています。



施主	森トラスト株式会社
設計・監理	株式会社松田平田設計／株式会社森村設計／大成建設株式会社一級建築士事務所
施工	大成建設株式会社





物件名

仙台トラストタワー

所在地

宮城・仙台

竣工

2010年

仕様

エレベータ 37台  
エスカレータ 4台仕様  
エレベータ

機種	用途	積載 (kg)	定員 (名)	速度 (m/min)	停止階数 (階)	台数 (台)
Order XIOR	乗用	1400	21	90	7	1
Order XIOR	乗用	1200	18	90	7	1
Order XIOR	乗用	1300	20	90	4	2
Order XIOR	乗用	750	11	90	2	1
Order XIOR	乗用	1500	23	90	3	1
Order XIOR	人荷用	1150	17	90	5	1
Order XIOR	人荷用	1150	17	60	3	1
Order XIOR	人荷用	2000	30	60	3	1
AC-GL	乗用	1350	20	120	11	1
AC-GL	乗用	1350	20	120	9	3
AC-GL	乗用	1350	20	180	12	1
AC-GL	乗用	1350	20	180	10	3
AC-GL	乗用	1350	20	240	12	1
AC-GL	乗用	1350	20	240	10	3
AC-GL	乗用	1350	20	300	12	1
AC-GL	乗用	1350	20	300	10	3

機種	用途	積載 (kg)	定員 (名)	速度 (m/min)	停止階数 (階)	台数 (台)
AC-GL	乗用	1600	24	360	6	3
AC-GL	乗用	1150	17	150	11	4
AC-GL	人荷用	1150	17	180	26	1
AC-GL	人荷用	1000	15	240	16	2
AC-GL	人荷用	1600	21	180	40	1
AC-GL	人荷用	2000	30	180	40	1



物件名

仙台トラストタワー

所在地

宮城・仙台

竣工

2010年

仕様

エレベータ 37台  
エスカレータ 4台

## エスカレータ

機種	モデル	ステップ幅 (mm)	階高 (mm)	勾配 (度)	台数 (台)
GS-NX	F	1000	5200	35	4