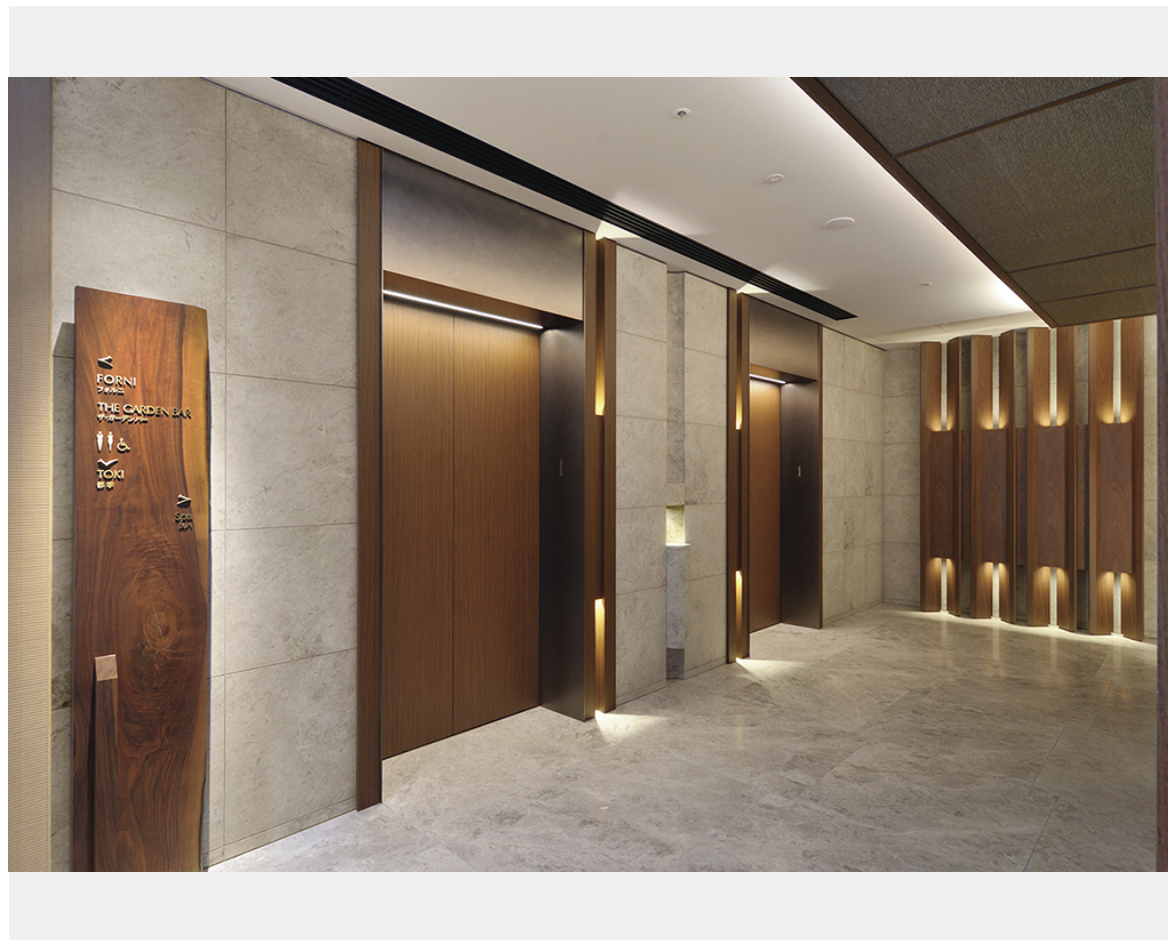


京都御所の守護として、徳川幕府によって築城された二条城。その二条城に近接した地に立つのが「HOTEL THE MITSUI KYOTO」です。

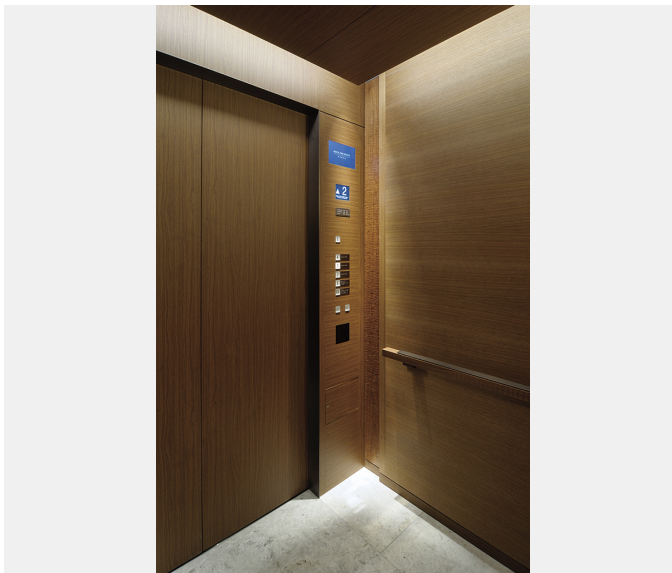
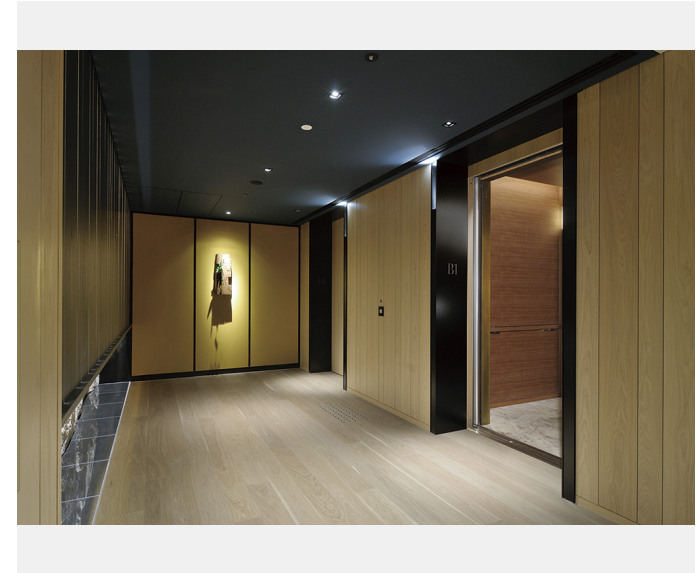
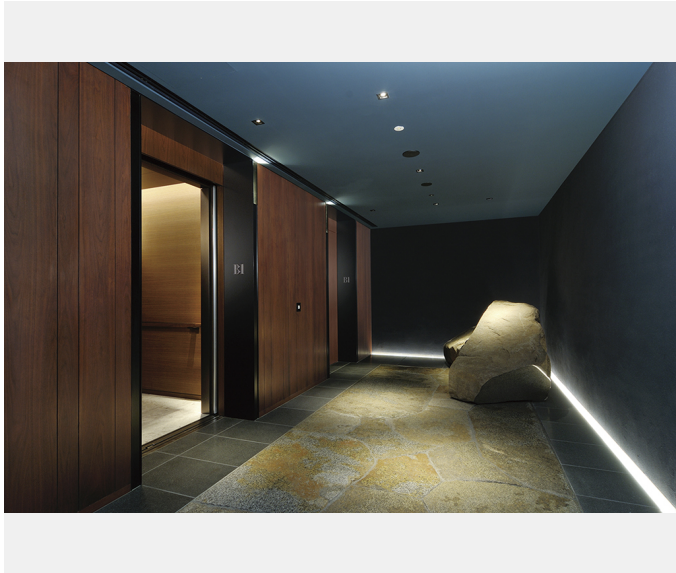
ホテル内には歴史ある門や景石、灯籠など多くの遺構があり、“時の記憶”として引き継がれています。

ここにはフジテックのエレベータ9台が納入されています。乗場扉やかご内を天然木で覆い高級感を演出。またかご内には、ホテル全館で見ることのできる和紙で作られた照明が設置されており、趣のある光が落ち着いた雰囲気醸し出しています。



施主	三井不動産株式会社
設計・監理	清水建設株式会社
施工	清水建設株式会社







物件名

HOTEL THE MITSUI KYOTO

所在地

京都・二条

竣工

2020年

仕様

エレベータ

9台

仕様

エレベータ

機種	用途	積載 (kg)	定員 (名)	速度 (m/min)	停止階数 (階)	台数 (台)
XIOR	住宅用	600	9	60	2	1
Order XIOR	乗用	1600	24	60	5	2
Order XIOR	乗用	1350	20	60	5	2
Order XIOR	人荷用	1850	28	60	5	3
Order XIOR	人荷用	1550	23	60	2	1