

「本町サンケイビル」は、大阪のメインストリートである御堂筋と、地下鉄3路線が交差する交通の起点で、抜群のアクセスを誇る大阪を代表するオフィス街、本町に構える地上21階建てのオフィスビルです。

ここにはフジテックのエレベータを9台納入。「もっと時代にあわせたオフィスへ。」のコンセプトに合わせ、エレベータには手をかざすだけで操作できるタッチレス装置「エアータップ」を設置することで衛生面にも配慮されています。



|       |            |
|-------|------------|
| 施主    | 株式会社サンケイビル |
| 設計・監理 | 株式会社竹中工務店  |
| 施工    | 株式会社竹中工務店  |

**FUJITEC**

物件名

本町サンケイビル

所在地

大阪・本町

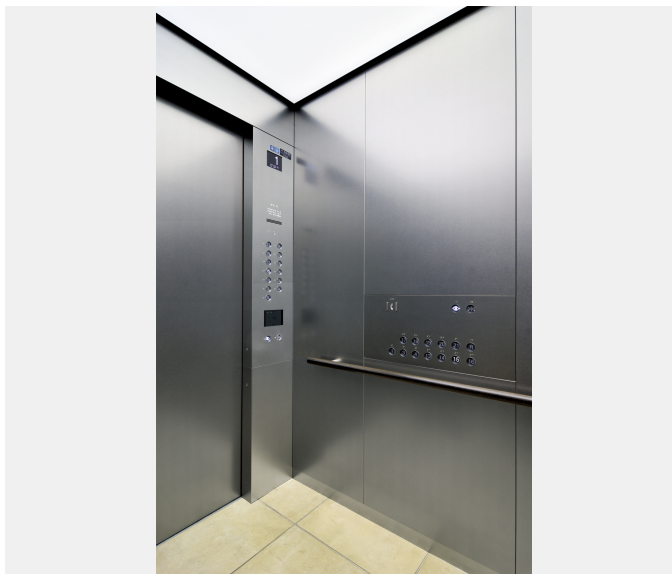
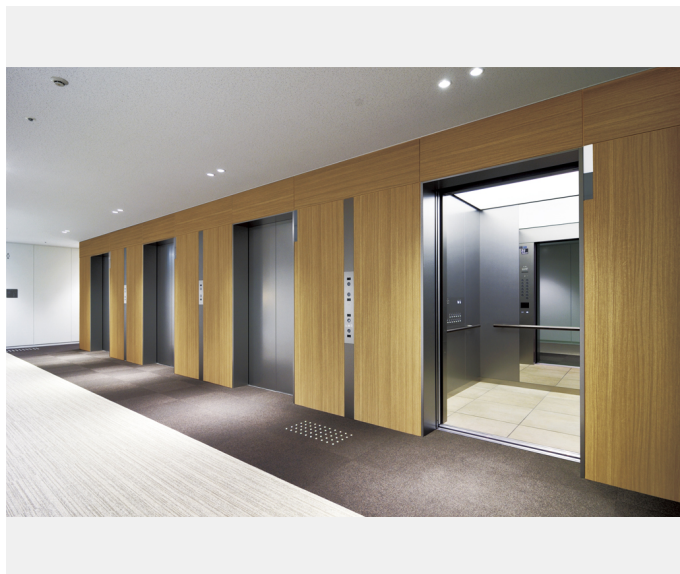
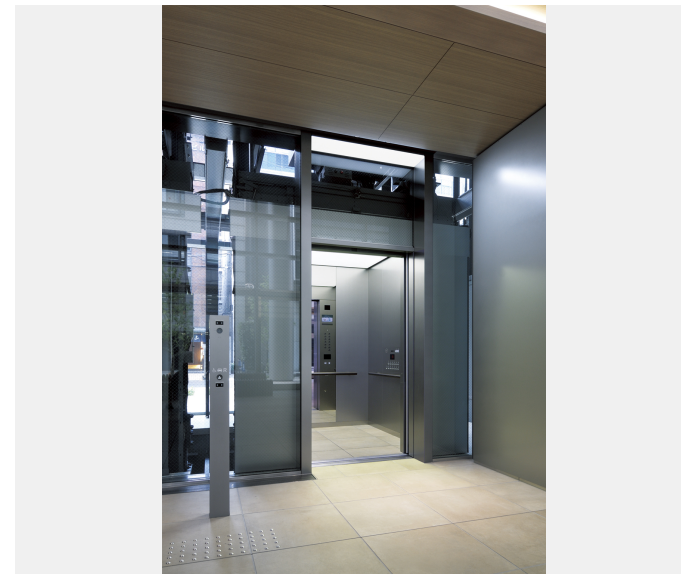
竣工

2021年

仕様

エレベータ

9台





物件名

本町サンケイビル

所在地

大阪・本町

竣工

2021年

仕様

エレベータ

9台

仕様  
エレベータ

| 機種         | 用途 | 積載<br>(kg) | 定員<br>(名) | 速度<br>(m/min) | 停止階数<br>(階) | 台数<br>(台) |
|------------|----|------------|-----------|---------------|-------------|-----------|
| Order XIOR | 乗用 | 1350       | 20        | 105           | 11          | 3         |
| Order XIOR | 乗用 | 1350       | 20        | 105           | 12          | 1         |
| PM-GL      | 乗用 | 1350       | 20        | 210           | 13          | 1         |
| PM-GL      | 乗用 | 1350       | 20        | 210           | 11          | 3         |
| PM-GL      | 乗用 | 1600       | 24        | 180           | 22          | 1         |