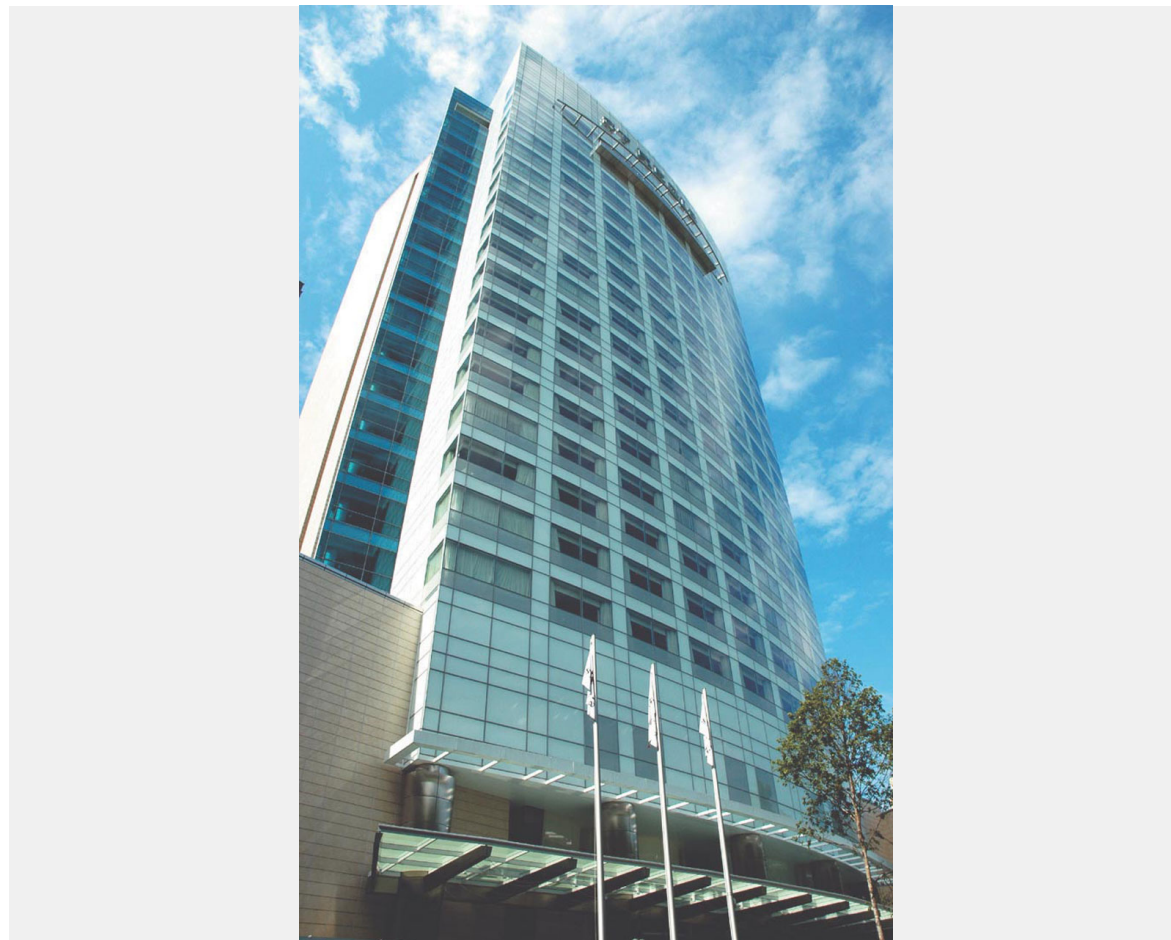
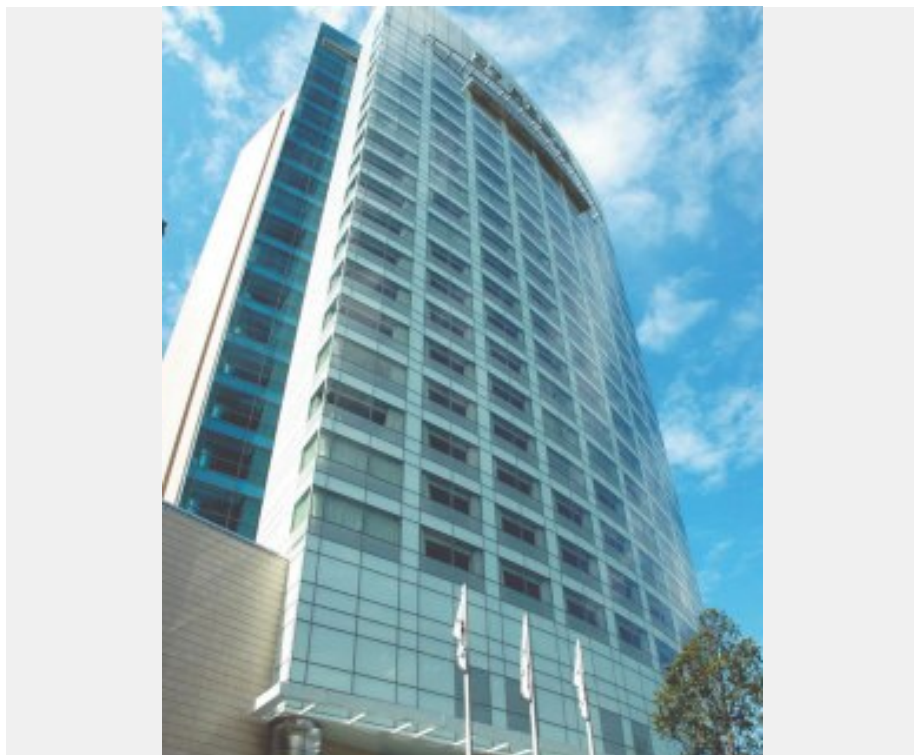


シンガポールの中心地、オーチャードロードに建つのが、世界的ホテルチェーン、スターウッドグループの高級ホテル「セントレジス・シンガポール」です。同施設は、ホテル棟のほか、地上20階建の高級マンション「セントレジス・レジデンス」とで構成されています。ここでは、高級機種を含むエレベータ27台が活躍しています。超一流ホテルにふさわしく、エレベータのかご内室や乗場は、落ち着いた重厚感ある仕様になっており、贅沢な空間を演出しています。



施主	Richmond Hotel Pte. Ltd.
設計・監理	RSP Architects Planners & Engineers Pte. Ltd.
施工	Kajima-Tiong Seng JV.





物件名

セント レジス・シンガポール

所在地

シンガポール

竣工

2009年

仕様

エレベータ

27台

仕様

エレベータ

機種	用途	積載 (kg)	定員 (名)	速度 (m/min)	停止階数 (階)	台数 (台)
AC-GL	乗用	1495	20	120	21	4
AC-GL	乗用	1495	20	60	4	4
AC-GD	人荷用	1250	17	120	24	2
AC-GL	人荷用	1360	18	60	4	3
AC-GD	乗用	1020	14	150	23	3
AC-GD	乗用	900	12	150	22	6
AC-GD	乗用	900	12	150	18	1
AC-GD	乗用	900	12	150	17	2
AC-GD	乗用	900	12	150	14	1
AC-GD	乗用	800	11	60	2	1