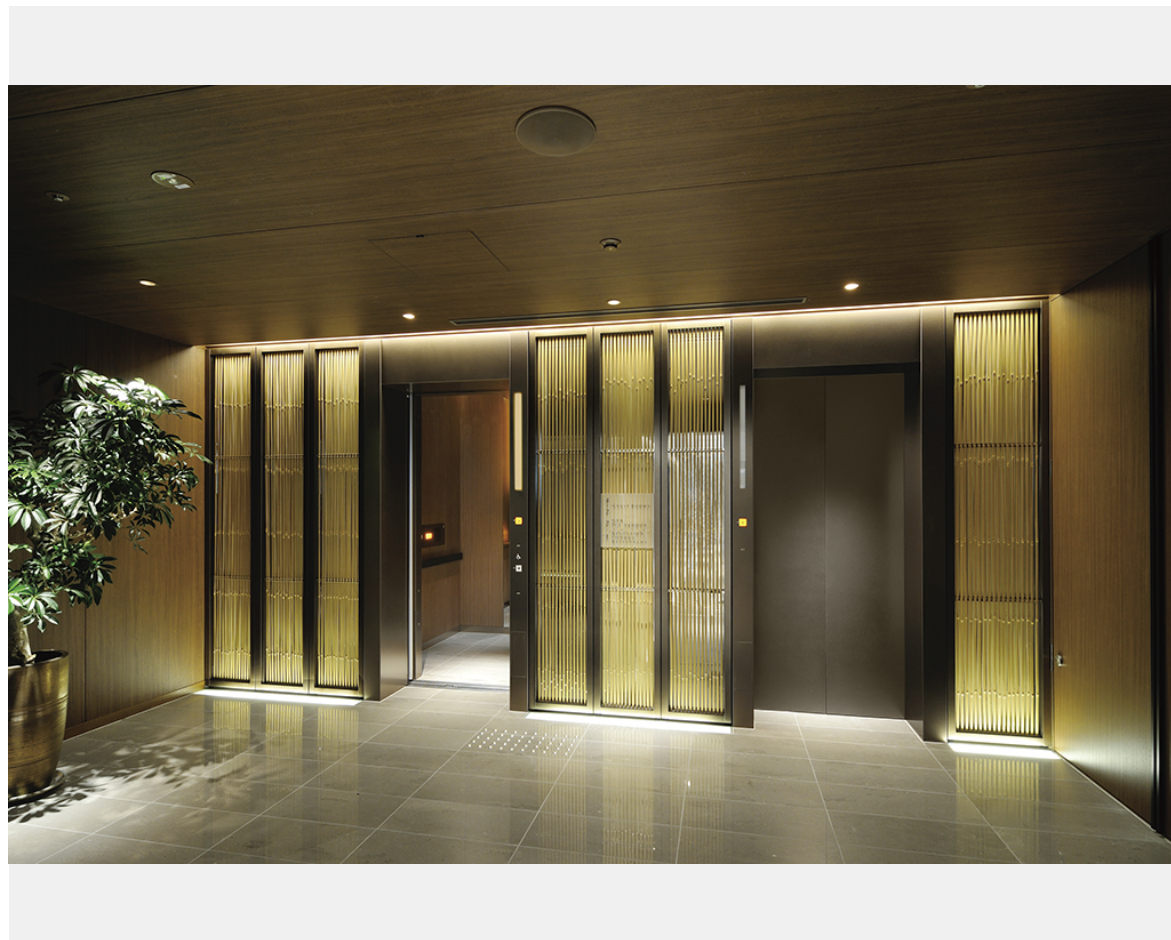


京都市東部の岡崎エリアは、平安神宮や南禅寺などの歴史的建造物のほか、京都市動物園、美術館など観光名所が多いエリアです。

このエリアに立つ「ホテルオークラ京都 岡崎別邸」は、スイートルーム8室を含む60室のホテルで構成されており、ホテルオークラとして初のスモールラグジュアリーホテルです。

ここにフジテックのエレベータ3台を納入しました。来訪されたお客さまを縦の移動でおもてなししています。



施主	三菱地所株式会社
設計・監理	株式会社三菱地所設計
施工	株式会社大林組



物件名

ホテルオークラ京都 岡崎別邸

所在地

京都

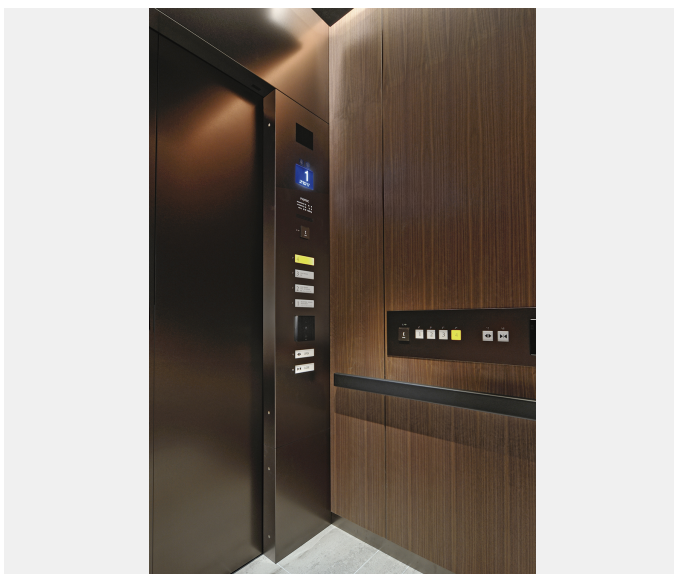
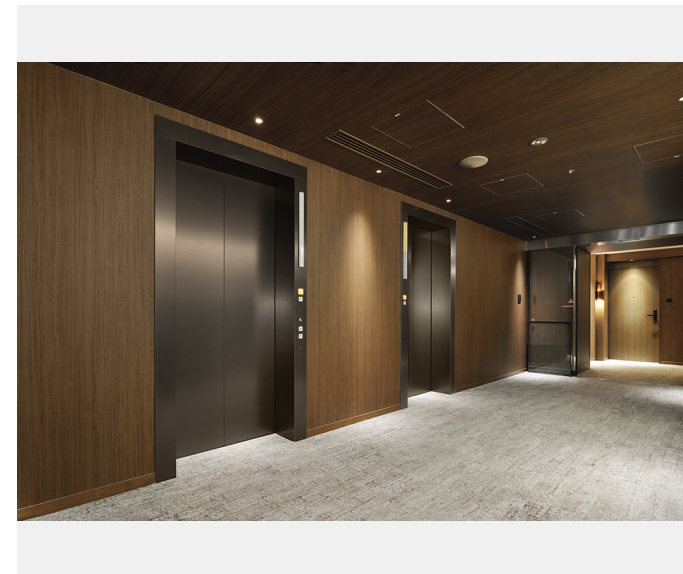
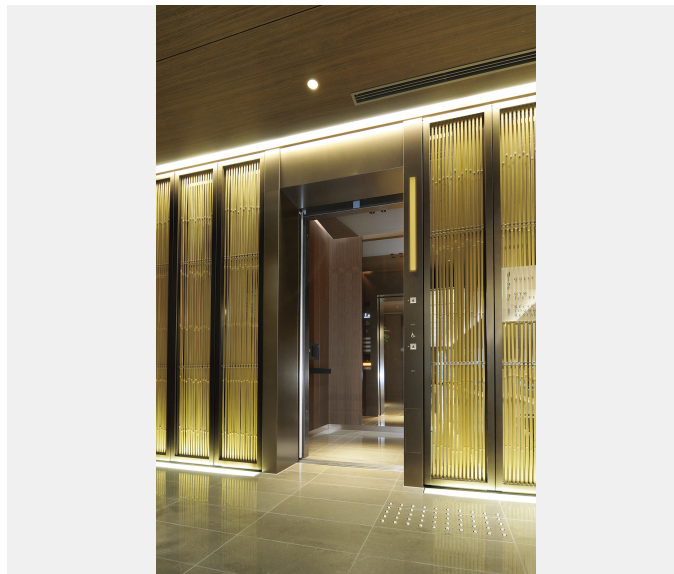
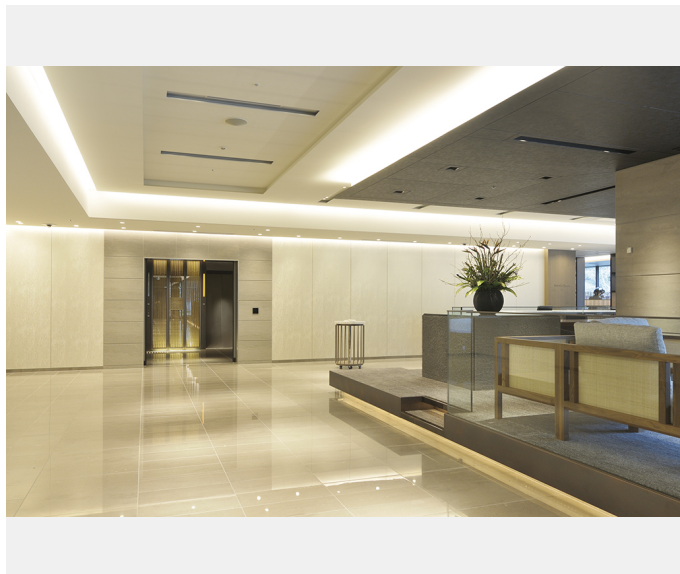
竣工

2021年

仕様

エレベータ

3台





物件名

ホテルオークラ京都 岡崎別邸

所在地

京都

竣工

2021年

仕様

エレベータ

3台

仕様

エレベータ

機種	用途	積載 (kg)	定員 (名)	速度 (m/min)	停止階数 (階)	台数 (台)
Order XIOR	乗用	1000	15	60	4	2
Order XIOR	人荷用	1750	26	60	5	1