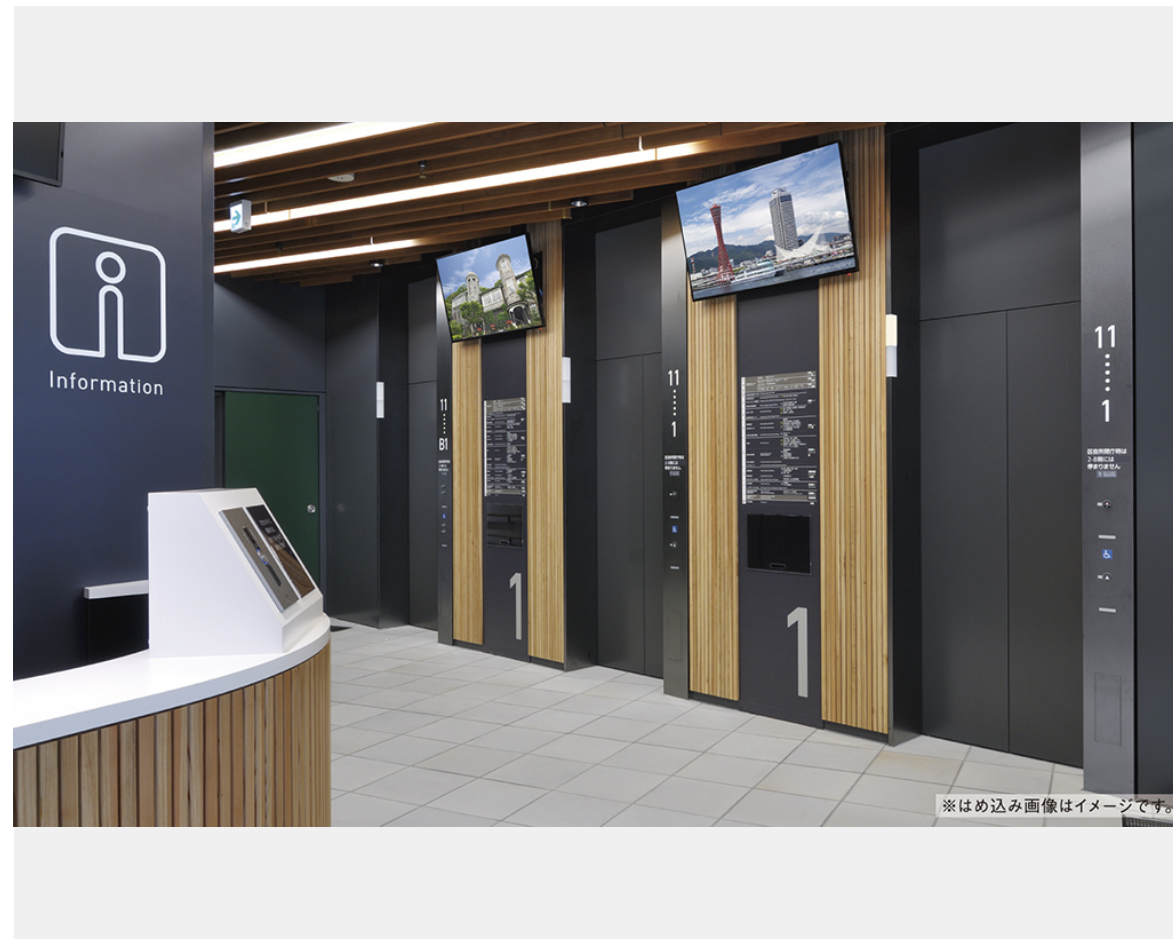
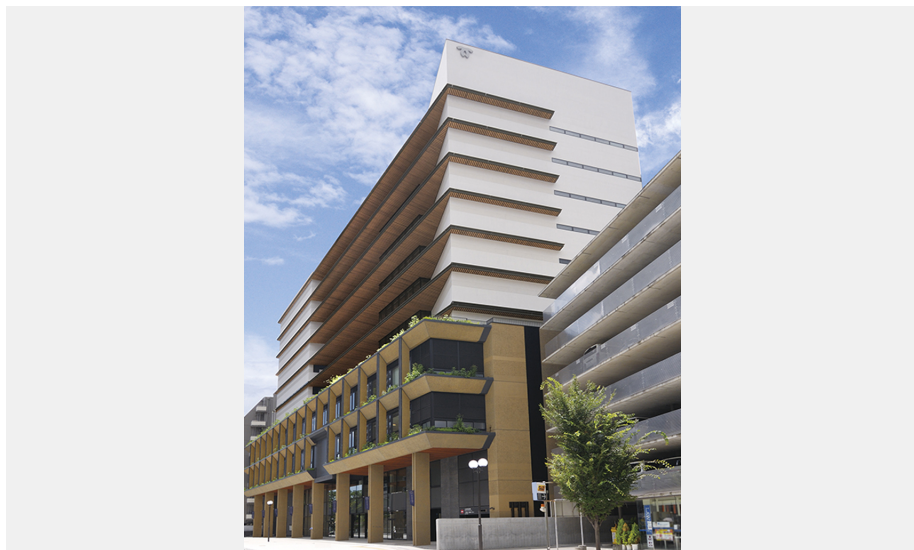


神戸市中央区役所・中央区文化センターは、UNIVERSALユニバーサル〈あらゆる人に分かりやすく快適に〉とUNIQUEユニーク〈中央区らしさを感じられる区役所〉をコンセプトにした区役所機能と中央区文化センターの機能を併せた複合施設です。

地下1階、地上12階建てで、旧居留地の街並みに調和した上質なデザインです。屋外デッキでの緑化や木材を効果的に使用するなど自然の潤いや温かみを感じられます。

ここに、フジテックのエレベータ4台（内3台乗用、1台人荷用）を納入。施設を訪問した方に、快適に安心して移動していただけるよう、乗場とかごにはタッチレスでエレベータを操作する「エアータップ」を設置しています。



※はめ込み画像はイメージです。

施主	神戸市
設計・監理	株式会社日本設計
施工	大林組・神鋼興産建設特定建設工事共同企業体



物件名

神戸市中央区役所・中央区文化センター

所在地

兵庫県・神戸

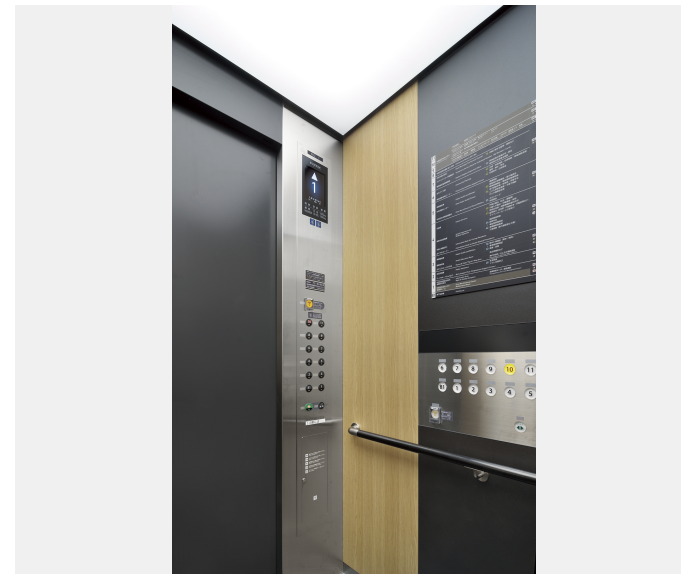
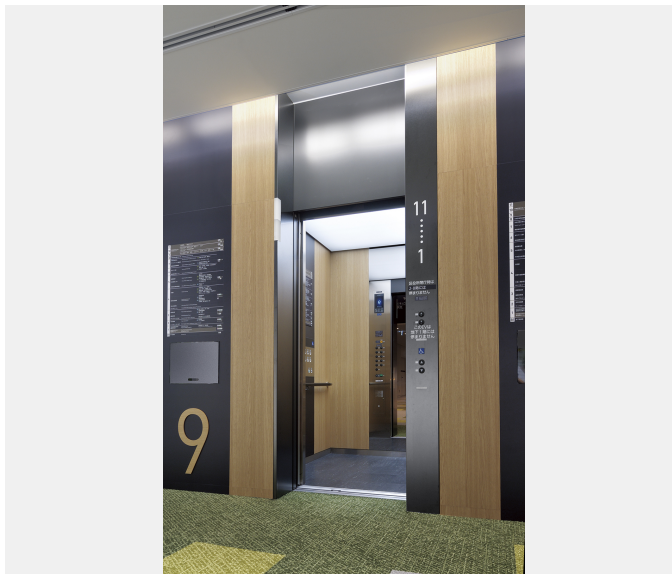
竣工

2022年

仕様

エレベータ

4台





物件名

神戸市中央区役所・中央区文化センター

所在地

兵庫県・神戸

竣工

2022年

仕様

エレベータ

4台

仕様

エレベータ

機種	用途	積載 (kg)	定員 (名)	速度 (m/min)	停止階数 (階)	台数 (台)
XIOR	乗用	1000	15	105	12	1
XIOR	乗用	1000	15	105	11	2
Order XIOR	乗用	1700	26	105	13	1